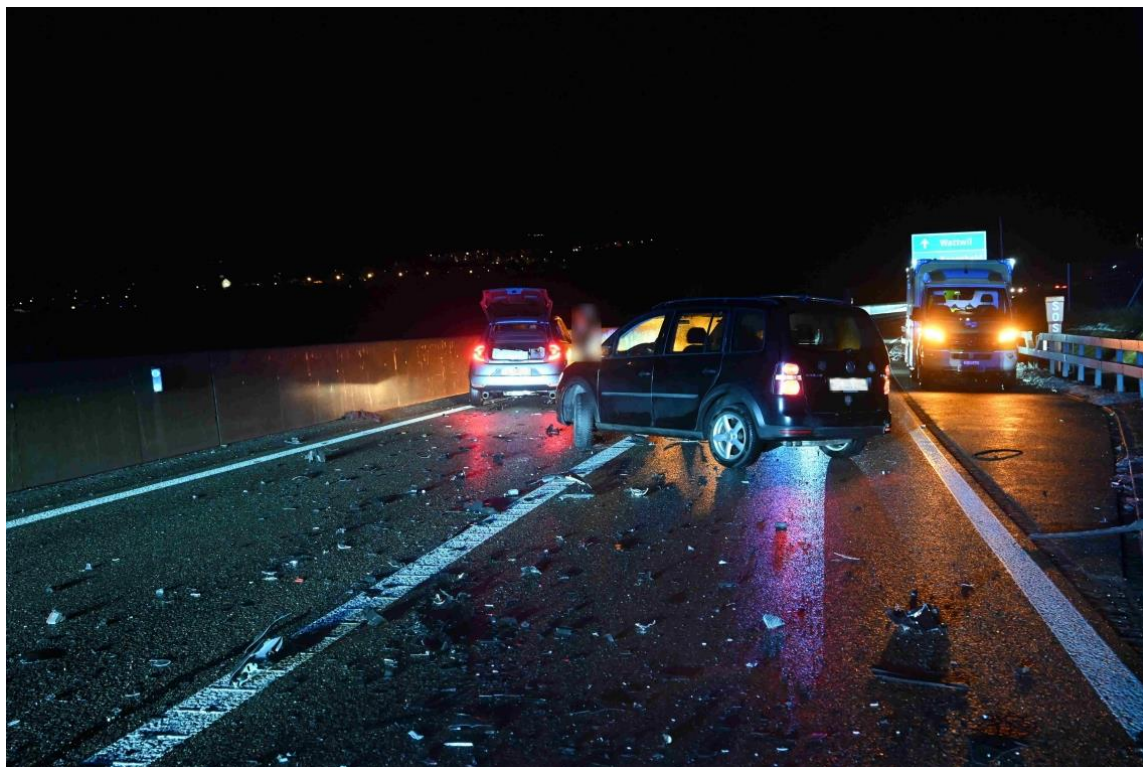


## Bazenheid: Kollision fordert zwei Verletzte



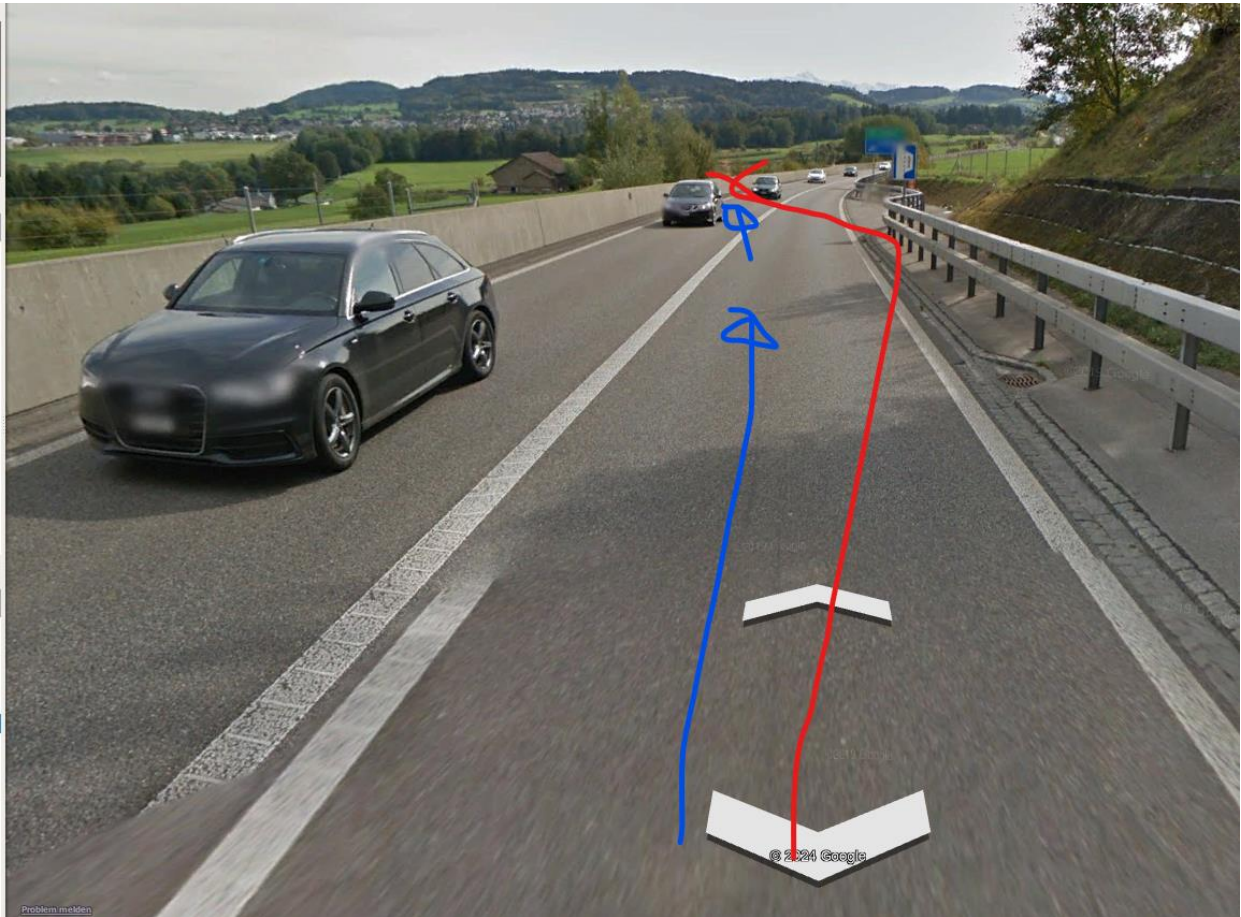
Am Dienstagmorgen (23.01.2024), kurz nach 5:00 Uhr, ist es auf der Umfahrung H16 zu einer Kollision zwischen zwei Autos gekommen. Die beiden Autofahrer wurden unbestimmt verletzt. Der Sachschaden beläuft sich auf mehrere zehntausend Franken.

Ein 35-jähriger Mann fuhr mit seinem Auto auf der Umfahrung H16 von Wil in Richtung Wattwil. Aus derzeit unbestimmten Gründen prallte sein Auto in die rechte Leitplanke. Das Auto wurde abgewiesen, überfuhr die Gegenfahrbahn und kollidierte anschliessend mit der linken Betonwand. Es wurde erneut abgewiesen und kam auf der Fahrbahn in Richtung Wattwil zum Stillstand. Gleichzeitig fuhr ein 60-jähriger Autofahrer ebenfalls in die gleiche Richtung. Aus bislang unbekanntem Gründen kollidierte das Auto des 60-Jährigen frontal mit dem Auto des 35-Jährigen. Durch den Unfall wurden beide Lenker unbestimmt verletzt und mussten durch den Rettungsdienst ins Spital gebracht werden. Es entstand Sachschaden im Wert von mehreren zehntausend Franken. Im Einsatz standen nebst mehreren Patrouillen der Kantonspolizei St.Gallen rund 15 Angehörige der örtlichen Feuerwehr und medizinische Fachpersonen. Die Umfahrung musste im betroffenen Abschnitt für die Dauer der Unfallaufnahme mehrere Stunden gesperrt werden. Die Feuerwehr richtete eine Umleitung ein.

[https://www.sg.ch/news/sgch\\_kantonspolizei/2024/01/bazenheid--kollision-fordert-zwei-verletzte-.html](https://www.sg.ch/news/sgch_kantonspolizei/2024/01/bazenheid--kollision-fordert-zwei-verletzte-.html)

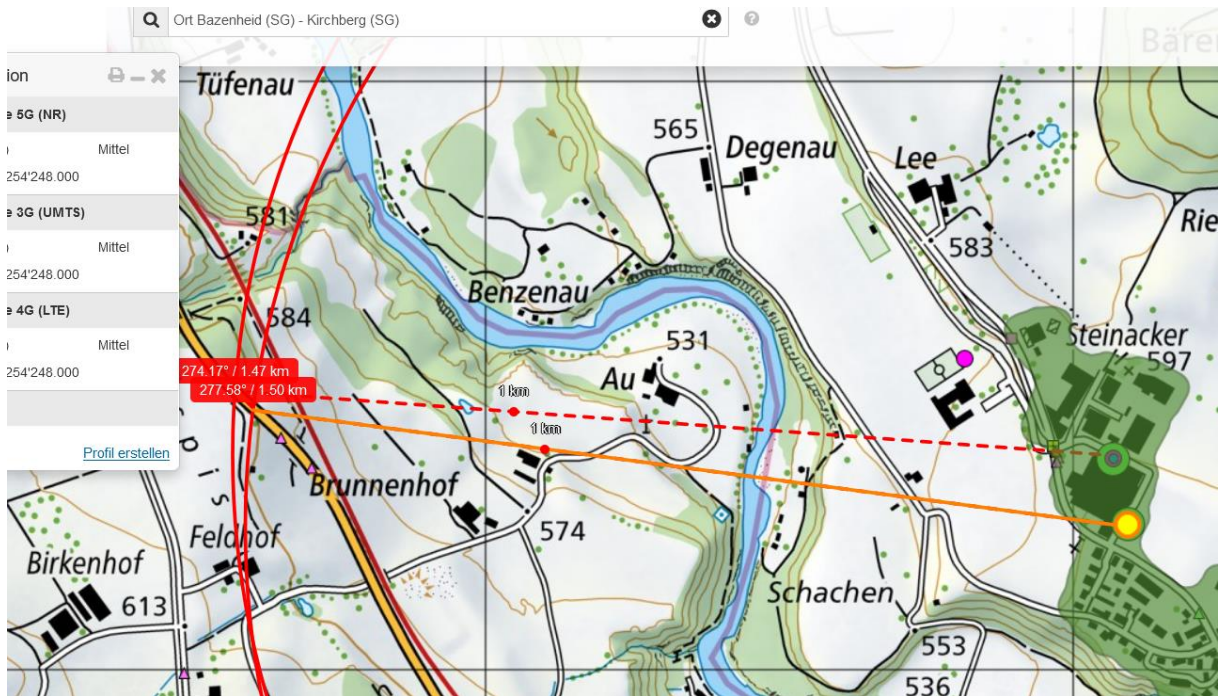
# Elektrosmog im Unfallablauf

Der Unfall ereignet sich hier vor der Ausstellfläche rechts

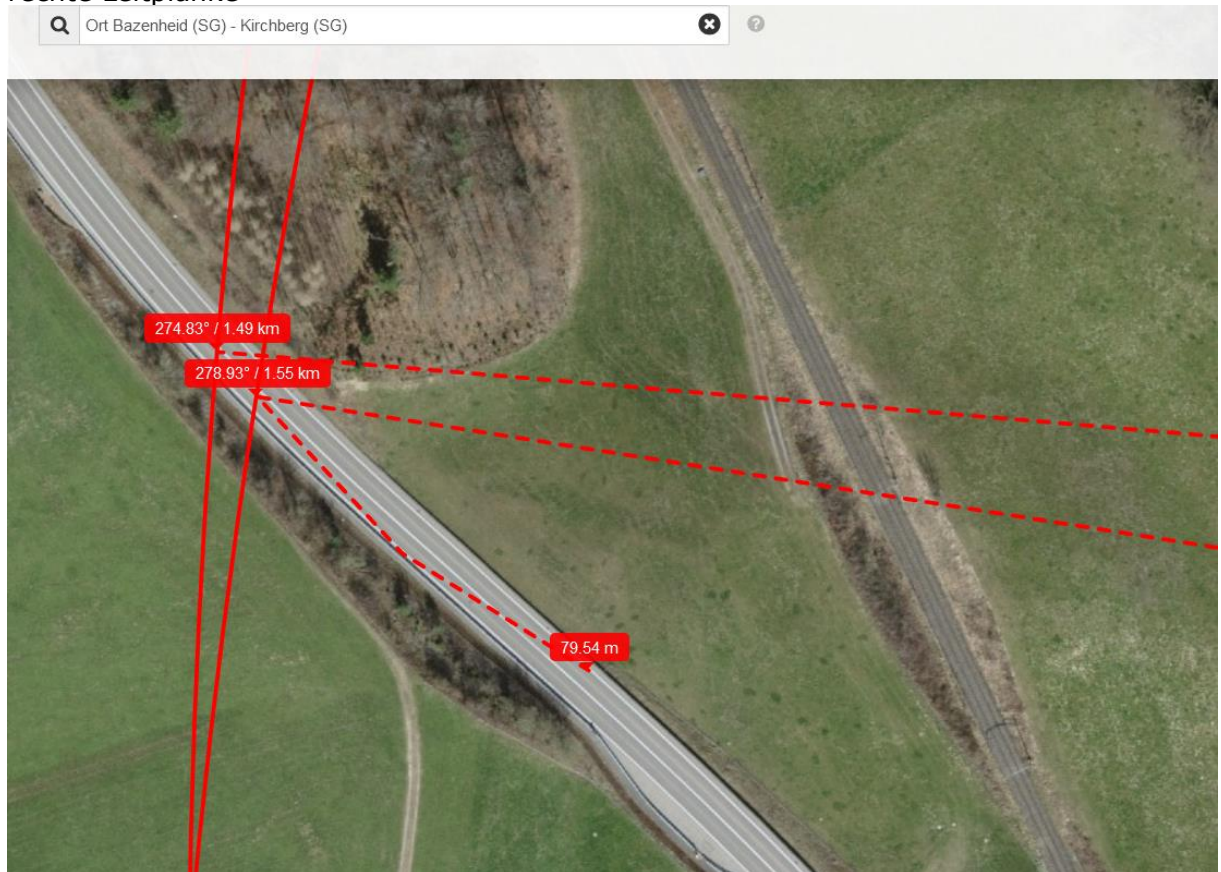


Die beiden Sender erfassen in erstmals nach dem Wald:

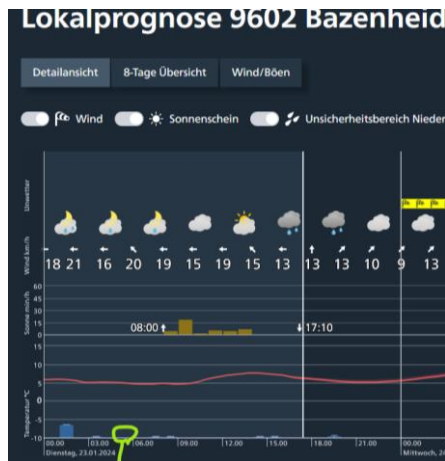




Nach dem Auftauchen aus dem Funkshadow erfolgt eine Schläfrigkeitsphase an die rechte Leitplanke



**Wetter morgens trocken, Fahrbahn salznass**



## Zum Verständnis der Abläufe bei solchen Unfällen:

Niels Kuster et al. **NFP 57**: [http://www.snf.ch/SiteCollectionDocuments/nfp/nfp57/nfp57\\_synthese\\_d.pdf](http://www.snf.ch/SiteCollectionDocuments/nfp/nfp57/nfp57_synthese_d.pdf)  
**Mobilfunk bewirkt Veränderungen der Hirnströme**

M. Mevissen / D. Schürmann: Manmade Electromagnetic Fields and Oxidative Stress—Biological Effects and Consequences for Health. <https://www.mdpi.com/1422-0067/22/7/3772>

«Der unklare Unfall in der Verkehrsmedizin» (AGU-Seminar 2015) Dr. Ulfert Grimm Fachbereich Verkehrsmedizin Institut für Rechtsmedizin St.Gallen <http://aqu.ch/1.0/pdf/aqu-seminar15.pdf>

«Wirkungen des Mobil- und Kommunikationsfunks» Eine Schriftenreihe der Kompetenzinitiative zum Schutz von Mensch, Umwelt und Demokratie e.V.

<https://www.diagnose-funk.org/publikationen/dokumente-downloads/kompetenzinitiative-broschuerenreihe>

Wirkungen von Elektromog auf Verkehrsunfälle: <https://www.hansuelistettler.ch/elektrosmog/elektrosmog-im-verkehr/studie>

Keine Messung von Sendeleistungen 5G: <https://www.qiqaherz.ch/5g-alarmierende-resultate-erster-testmessungen/>

Funktionsweise von 5G-Antennen: "Understanding Massive MIMO in roughly 2 minutes":  
<https://www.youtube.com/watch?v=XBb481RNqGw>

5G-Adaptiv reagiert auf Kollektiv-Verkehrsmittel: [https://www.youtube.com/watch?v=pTKa\\_cEGvJA](https://www.youtube.com/watch?v=pTKa_cEGvJA)  
 Bellinzona: <https://www.youtube.com/watch?v=ekCtC7vJ7Ew>

Zum Thema Herzrhythmus hat Prof. Magda Havas, Trent University, publiziert:  
<https://magdahavas.com/electrosmog-exposure/home-environment/new-study-radiation-from-cordless-phone-base-station-affects-the-heart/> Zusammenfassung im emf-portal: <https://www.emf-portal.org/de/article/18905>

Forschungsstand zu wlan: <https://www.diagnose-funk.org/aktuelles/artikel-archiv/detail&newsid=1943>

Magnetfelder unter Hochspannungsleitungen: <https://www.bfs.de/SharedDocs/Videos/BfS/DE/emf-stromleitung.html>

Erklärende Videos auf youtube: <https://www.youtube.com/channel/UC86uloS8IoowSGOGfpMyrsq>

**Hansueli Stettler.Bauökologie.Funkmesstechnik.Lindenstrasse 132.9016 St.Gallen.www.hansuelistettler.ch.info@hansuelistettler.ch**

