

## La Ferrière: Velofahrer nach Unfall in Spital verstorben

Am Mittwoch vor einer Woche hat sich in La Ferrière ein Selbstunfall ereignet. Ein Velofahrer wurde dabei schwer verletzt. Er verstarb am Dienstagnachmittag im Spital. Der Unfall wird untersucht.

Am vergangenen Mittwoch, 21. Februar 2024, kurz nach 14.45 Uhr, wurde die Kantonspolizei Bern über einen Verkehrsunfall in La Ferrière informiert. Gemäss bisherigen Erkenntnissen fuhr ein Velofahrer in La Basse-Ferrière von Les Bois in Richtung La Ferrière, als er aus noch zu klärenden Gründen gegen den rechten Rand der Fahrbahn prallte und in das angrenzende Feld stürzte. Der Mann erlitt bei seinem Sturz schwere Verletzungen und wurde von einer Rega-Crew in ein Spital geflogen. Im Einsatz standen verschiedene Dienste der Kantonspolizei Bern und ein Ambulanzteam.

Der schwer verletzte Mann verstarb am Dienstagnachmittag, 27. Februar 2024, im Spital. Beim Verstorbenen handelt es sich um einen 77-jährigen Schweizer, der im Kanton Neuenburg wohnhaft war. Weitere Ermittlungen zum Unfall sind unter der Leitung der zuständigen Staatsanwaltschaft Berner Jura-Seeland im Gang.

Regionale Staatsanwaltschaft Berner Jura-Seeland

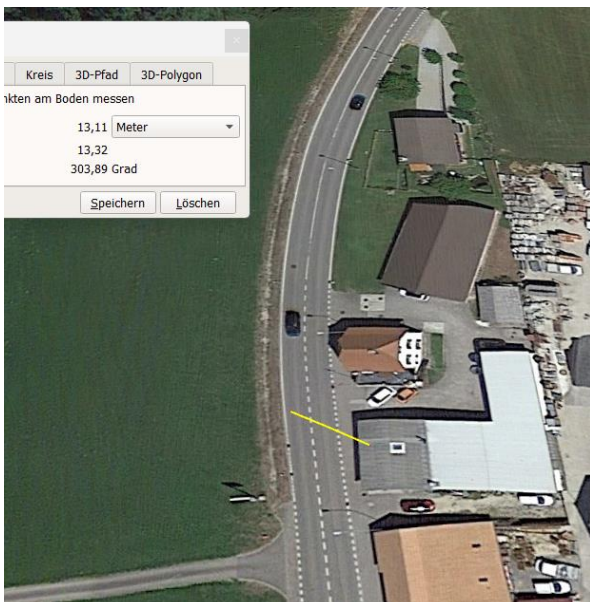
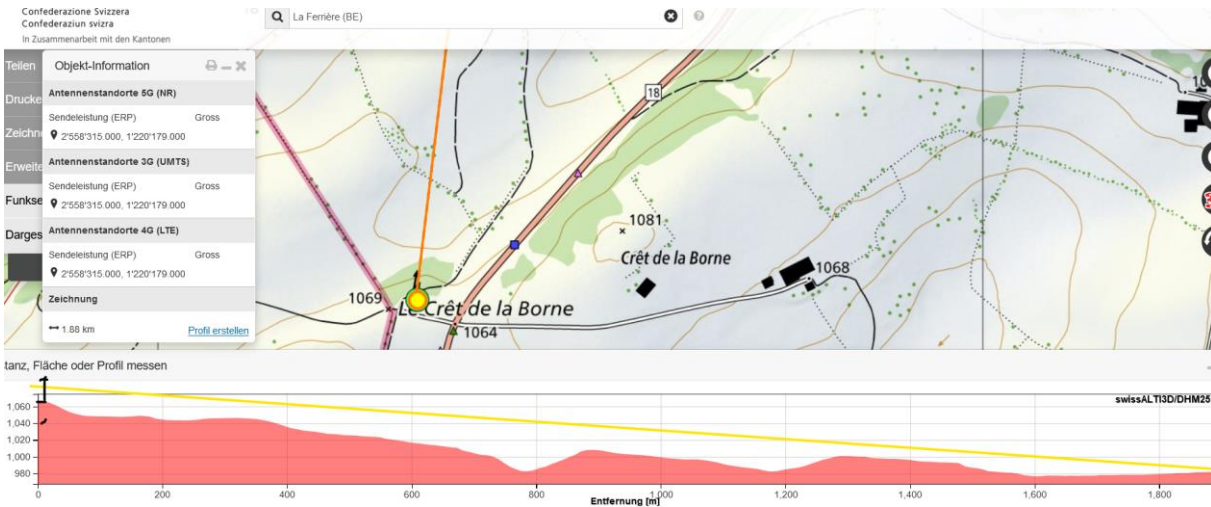
<https://www.police.be.ch/de/start/themen/news/medienmitteilungen.html?newsID=ed4585f6-c40b-4842-8761-9fec94e12da9>

### Elektrosmog im Unfallablauf

Der Unfall wurde nicht zeitnah gemeldet. Hinweis auf Dunkelziffer. Ort nicht genau bekannt, Kapo BE gibt eine Auskünfte in dieser Untersuchung.

In La Ferrière bedeutet innerhalb des Dorfes, Feld daneben. Ein Trottoir ist hier, 40 m nach wlan-Tankstelle, der Unfall kann auch bereits weiter oben stattgefunden haben, die Randsteine sind markant bis zu der Tankstelle, die mit einem wlan-Kassiersystem betrieben wird:





Die wlan-Tankstelle dürfte heute noch Bestand haben, da in abgelegener Gegend.

Der Unfallort ist noch nicht genau bekannt!

Ein Automobilist, der ihn in der Kurvenfahrt bedrängt/irritiert, hätte die gleiche Exposition;

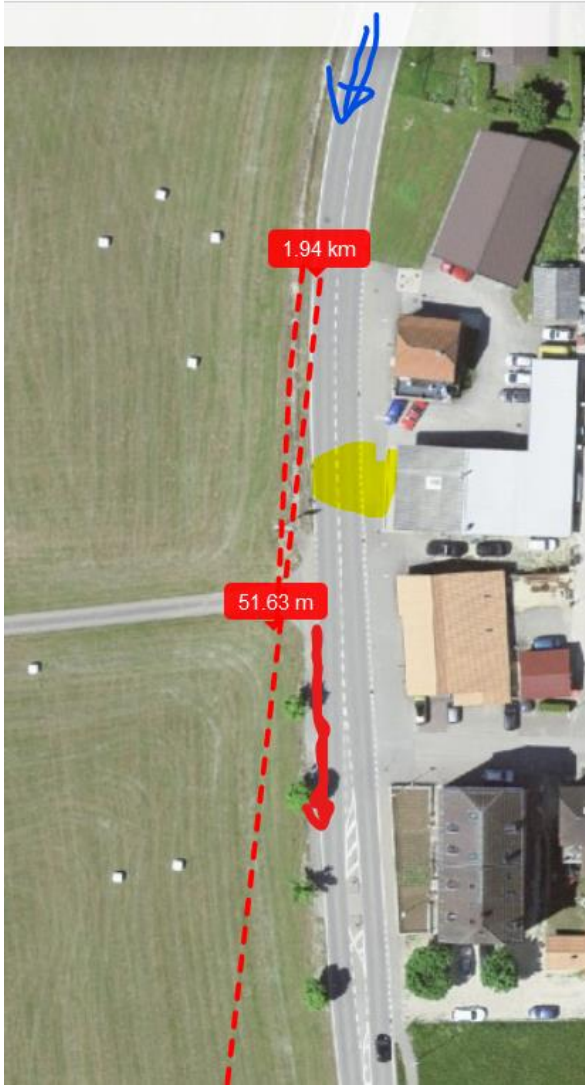
Bei einem Überholmanöver kämen intensive, flache Reflexionen hinzu zu Lasten des Radfahrers.

Die Öffentlichkeit wird über das Untersuchungsergebnis der Staatsanwaltschaft kaum etwas erfahren.

Der Strahl durchdringt hier die in der Winterruhe trockene, lockere Vegetation

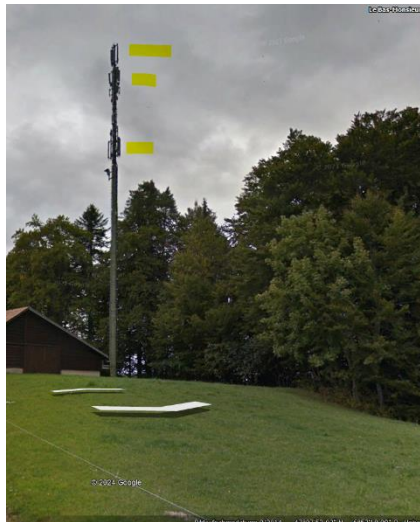


La Ferrière (BE)



La Ferrière (BE)





3-fachstandort Le Bas-Monsieur

Wetter la Ferriere nicht abrufbar, nächste Station ist Neuchatel,

genug nah und eindeutig:

**Wetter trocken – Strahlung ungedämpft.**

## Zum Verständnis der Abläufe bei solchen Unfällen:

Niels Kuster et al. **NFP 57**: [http://www.snf.ch/SiteCollectionDocuments/nfp/nfp57/nfp57\\_synthese\\_d.pdf](http://www.snf.ch/SiteCollectionDocuments/nfp/nfp57/nfp57_synthese_d.pdf)  
**Mobilfunk bewirkt Veränderungen der Hirnströme**

M. Mevissen / D. Schürmann: Manmade Electromagnetic Fields and Oxidative Stress—Biological Effects and Consequences for Health. <https://www.mdpi.com/1422-0067/22/7/3772>

«Der unklare Unfall in der Verkehrsmedizin» (AGU-Seminar 2015) Dr. Ulfert Grimm Fachbereich Verkehrsmedizin Institut für Rechtsmedizin St.Gallen <http://agu.ch/1.0/pdf/agu-seminar15.pdf>

«Wirkungen des Mobil- und Kommunikationsfunks» Eine Schriftenreihe der Kompetenzinitiative zum Schutz von Mensch, Umwelt und Demokratie e.V.

<https://www.diagnose-funk.org/publikationen/dokumente-downloads/kompetenzinitiative-broschuerenreihe>

Wirkungen von Elektromog auf Verkehrsunfälle: <https://www.hansuelistettler.ch/elektromog/elektromog-im-verkehr/studie>

Keine Messung von Sendeleistungen 5G: <https://www.qiqaherz.ch/5g-alarmierende-resultate-erster-testmessungen/>

Funktionsweise von 5G-Antennen: "Understanding Massive MIMO in roughly 2 minutes": <https://www.youtube.com/watch?v=XBb481RNqGw>

Visualisierung der 5G-spezifischen Reflexionen, von Ericsson: <https://www.youtube.com/watch?v=yTbUSXJ8M-8>

5G-Adaptiv reagiert auf Kollektiv-Verkehrsmittel: [https://www.youtube.com/watch?v=pTKa\\_cEGvJA](https://www.youtube.com/watch?v=pTKa_cEGvJA)  
Bellinzona: <https://www.youtube.com/watch?v=ekCtC7vJ7Ew>

Zum Thema Herzrhythmus hat Prof. Magda Havas, Trent University, publiziert: <https://magdahavas.com/electromog-exposure/home-environment/new-study-radiation-from-cordless-phone-base-station-affects-the-heart/>  
Zusammenfassung im emf-portal: <https://www.emf-portal.org/de/article/18905>

Forschungsstand zu wlan: <https://www.diagnose-funk.org/aktuelles/artikel-archiv/detail&newsid=1943>

Magnetfelder unter Hochspannungsleitungen: <https://www.bfs.de/SharedDocs/Videos/BFS/DE/emf-stromleitung.html>

Erklärende Videos auf youtube: <https://www.youtube.com/channel/UC86uloS8IoowSGOGfpMyrsq>

Hansueli Stettler.Bauökologie.Funkmesstechnik.Lindenstrasse 132.9016 St.Gallen.[www.hansuelistettler.ch](http://www.hansuelistettler.ch).[info@hansuelistettler.ch](mailto:info@hansuelistettler.ch)