

# Rueun: Vermisster tot aufgefunden

07.07.2013

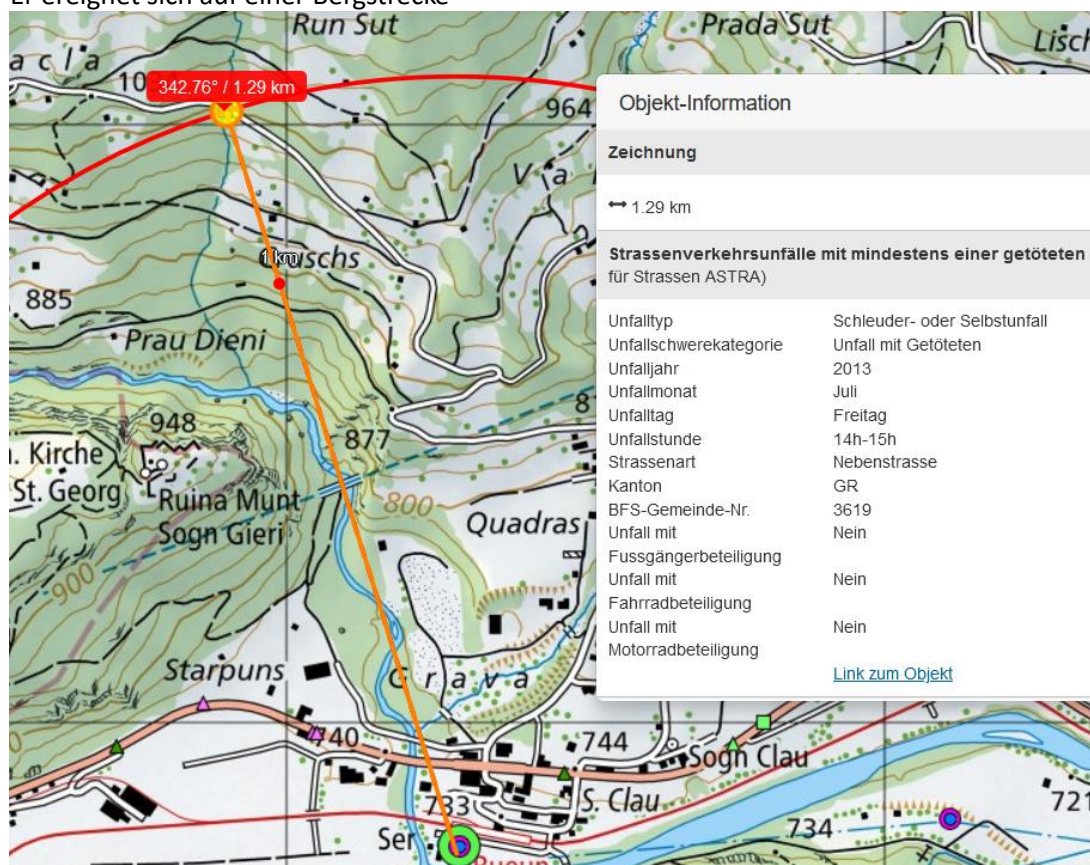
**Der seit 5. Juli 2013 vermisste Martin Fiechter ist am Sonntagvormittag tot aufgefunden worden.**

Der 82-jährige Martin Fiechter fuhr am Freitag mit dem Mofa von seinem Wohnort in Sargans weg, mit der Absicht, nach Sedrun zu seiner Ferienwohnung zu gelangen. Dort traf er jedoch nicht ein. Seit Freitagabend wurde der Vermisste mit verschiedenen Suchaktionen terrestrisch durch die Alpine Rettung Graubünden und die Polizei, sowie auch aus der Luft mit verschiedenen Heli-Crews der Rega und Swiss Helicopter vergeblich gesucht. Heute Vormittag wurde er durch Privatpersonen oberhalb Rueun tot aufgefunden. Der Vermisste und sein Motorfahrrad lagen zirka 100 Meter unterhalb der Panixerstrasse in steilem, bewaldetem Gebiet in einem kleinen Bachbett. Somit wird die Vermisstmeldung vom 6. Juli 2013 revoziert.

<https://www.gr.ch/DE/institutionen/verwaltung/djsg/kapo/aktuelles/medien/2013/Seiten/201307071.aspx>

## Elektrosmog im Unfallablauf

Der Unfall wird nachträglich bearbeitet, aufgrund des hier erkennbar tödlichen Ausgangs. Er ereignet sich auf einer Bergstrecke

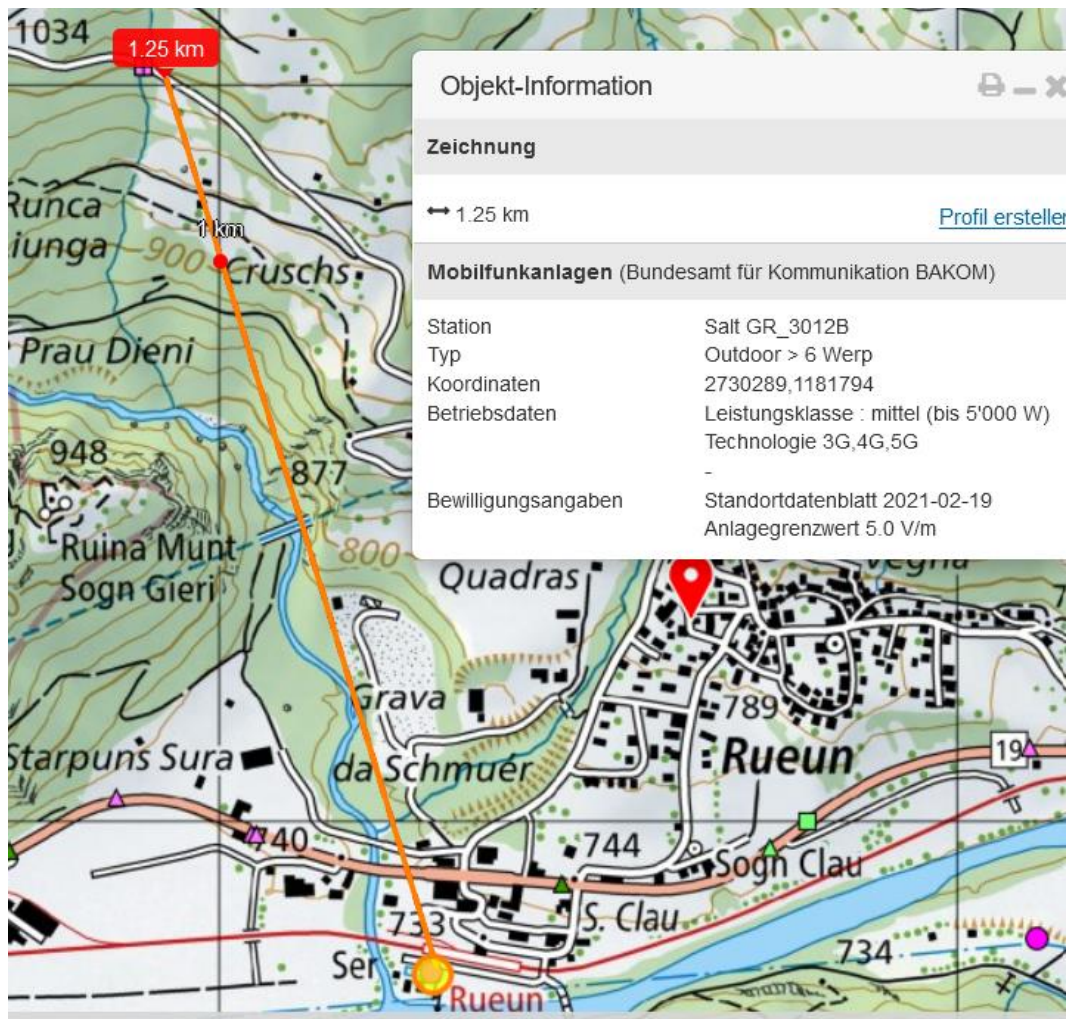


Dass er von unten gekommen ist, ist aufgrund des Beschriebs anzunehmen. Die Distanz Sargans - Rueun ist 70 km, - Fahrzeit etwa 3 Stunden.

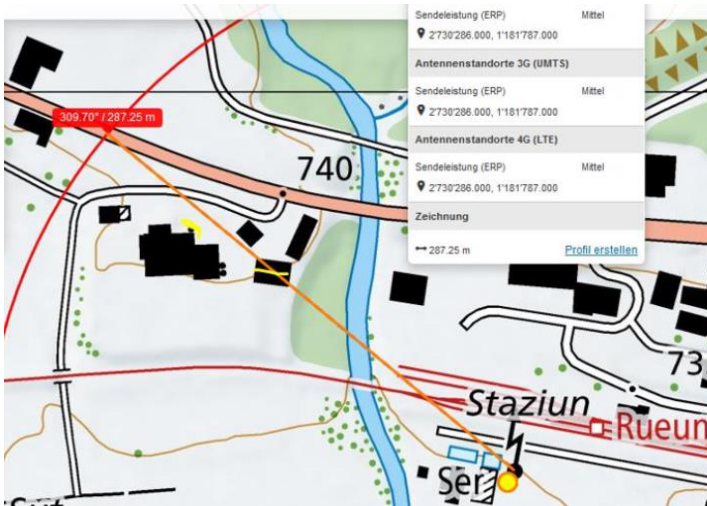
Der Sender Rueun RhB strahlt durch die Schlucht ein, Hauptstrahlrichtung und starker up tilt:



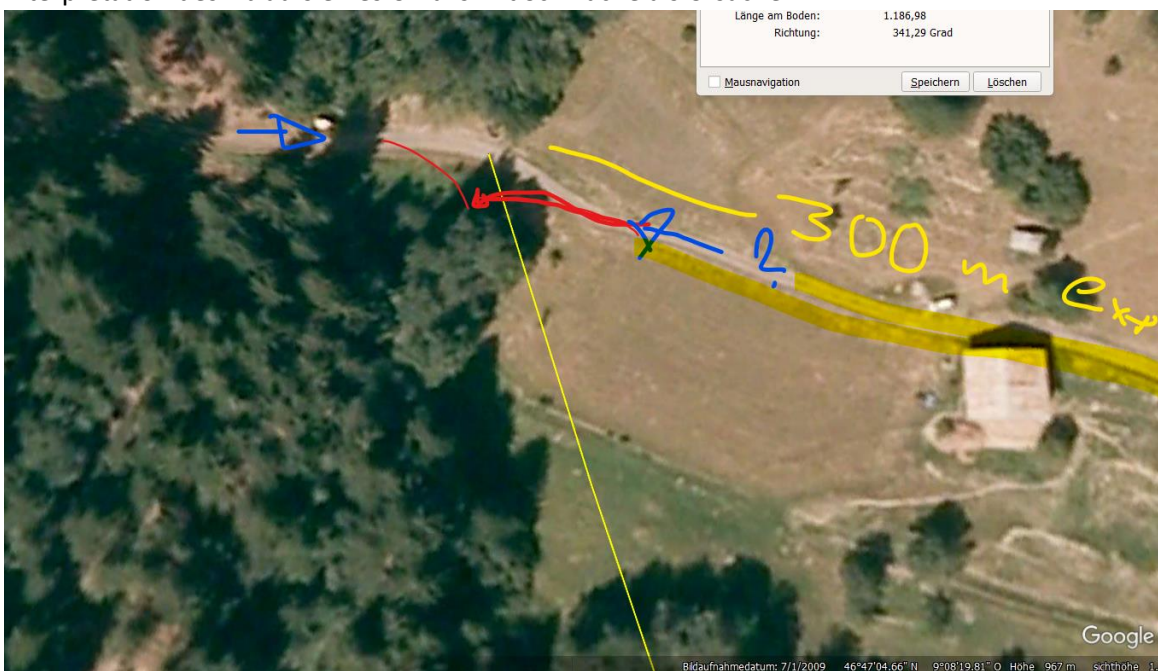
Leistungsdaten 2024



Leistungen aus Fall [https://hansuelisttler.ch/images/unfallanalysen/3921\\_Rueun\\_22.08.2019.pdf](https://hansuelisttler.ch/images/unfallanalysen/3921_Rueun_22.08.2019.pdf)



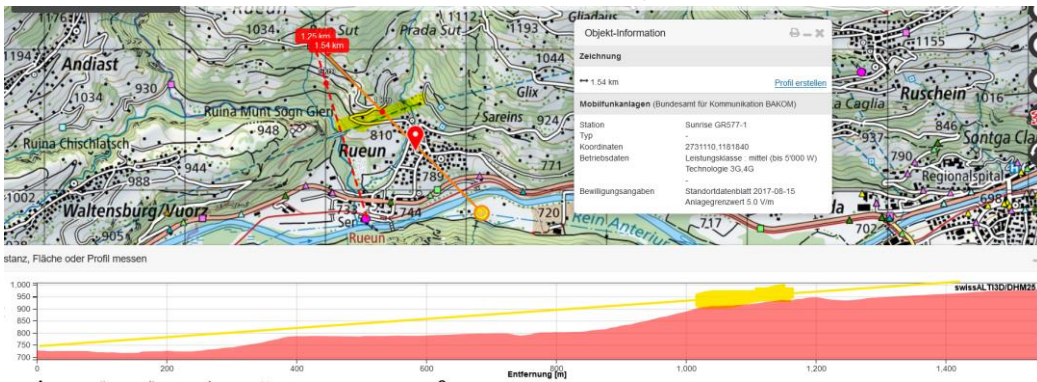
Interpretation des Ablaufs eines Unfalls mit Schwäche als Ursache:



Der Mofafahrer hat eine letzte markante Höhendifferenz hinter sich, hier ist er wieder exponiert zum Sender von der Station Rueras.



Dieser Sender ist seit ca. 500m nicht mehr einwirkend,



hier zum letzten Mal:





Die zurückgelegte Distanz von 720 m scheint für einen medizinischen Einfluss auf einen Mofa-Fahrer zu weit:

Er dürfte steil bergauf mit weniger als 15 km/h unterwegs gewesen sein, somit mindestens 3 Minuten Fahrzeit ab hier.

Die Zeit seit Exposition zum Sender - mit uptilt-Hauptstrahlrichtung Val Pigniu und Andiastr - auf dem zuletzt nachweislich gefahrenen geraden Stück (50-60m) beträgt allerdings nur noch bis maximal 10 Sekunden.

**Dies ist im Mittel der Verlaufszeit der medizinischen Unfälle in dieser Untersuchung.**

Zum Unfallzeitpunkt waren in der Schweiz 2G, 3G und seit Sommer bereits 4G Sender in Betrieb.

### **Zum Verständnis der Abläufe bei solchen Unfällen:**

Niels Kuster et al. **NFP 57**: [http://www.snf.ch/SiteCollectionDocuments/nfp/nfp57/nfp57\\_synthese\\_d.pdf](http://www.snf.ch/SiteCollectionDocuments/nfp/nfp57/nfp57_synthese_d.pdf)  
[Mobilfunk bewirkt Veränderungen der Hirnströme](http://www.snf.ch/SiteCollectionDocuments/nfp/nfp57/nfp57_synthese_d.pdf)

M. Mevissen / D. Schürmann: Manmade Electromagnetic Fields and Oxidative Stress—Biological Effects and Consequences for Health. <https://www.mdpi.com/1422-0067/22/7/3772>

«Der unklare Unfall in der Verkehrsmedizin» (AGU-Seminar 2015) Dr. Ulfert Grimm Fachbereich Verkehrsmedizin Institut für Rechtsmedizin St.Gallen <http://agu.ch/1.0/pdf/agu-seminar15.pdf>

«Wirkungen des Mobil- und Kommunikationsfunks» Eine Schriftenreihe der Kompetenzinitiative zum Schutz von Mensch, Umwelt und Demokratie e.V.

<https://www.diagnose-funk.org/publikationen/dokumente-downloads/kompetenzinitiative-broschuerenreihe>

Wirkungen von Elektromog auf Verkehrsunfälle: <https://www.hansuelistettler.ch/elektrosmog/elektrosmog-im-verkehr/studie>

Zum Thema Herzrhythmus hat Prof. Magda Havas, Trent University, publiziert:  
<https://magdahavas.com/electrosmog-exposure/home-environment/new-study-radiation-from-cordless-phone-base-station-affects-the-heart/>  
 Zusammenfassung im emf-portal: <https://www.emf-portal.org/de/article/18905>

Forschungsstand zu wlan: <https://www.diagnose-funk.org/aktuelles/artikel-archiv/detail&newsid=1943>

Magnetfelder unter Hochspannungsleitungen: <https://www.bfs.de/SharedDocs/Videos/BfS/DE/emf-stromleitung.html>

Erklärende Videos auf youtube: <https://www.youtube.com/channel/UC86uloS8IooSGOGfpMyrsq>

Hansueli Stettler. Bauökologie. Funkmesstechnik. Lindenstrasse 132. 9016 St. Gallen. [www.hansuelistettler.ch](http://www.hansuelistettler.ch). [info@hansuelistettler.ch](mailto:info@hansuelistettler.ch)

