

Nussbaumen: Tödlicher Verkehrsunfall mit Fussgänger

Ein Automobilist fuhr von einem Tankstellenareal herkommend auf die Landstrasse und kollidierte dabei mit einem Fussgänger. Der 86-jährige Fussgänger erlitt schwere Verletzungen und wurde ins Spital eingeliefert. Am gleichen Abend erlag er den schweren Verletzungen. Die Staatsanwaltschaft Baden hat eine Strafuntersuchung eröffnet. Die Landstrasse musste für mehrere Stunden gesperrt werden, was zu grossen Verkehrsbehinderungen in der Region führte.



Ein 40-jähriger Automobilist, ein polnischer Staatsangehöriger aus dem Bezirk Zurzach, mündete gestern Montag, 28. November 2016, 14.20 Uhr mit seinem Toyota in Nussbaumen von einer Tankstelle herkommend auf die Landstrasse ein und wollte sich in den Verkehr einfügen. Dabei erfasste er einen Fussgänger, welcher durch den Unfall zu Boden geschleudert wurde.

Rasch rückten Ambulanzbesatzung sowie Patrouillen der Stadtpolizei Baden und Kantonspolizei Aargau an den Unfallort aus. Der 86-jährige Fussgänger musste mit schweren Verletzungen in Spital geführt werden. Wenige Stunden später verstarb das Opfer im Spital.

Die Landstrasse musste für die Dauer der Spurensicherung und Tatbestandsaufnahme gesperrt werden. Die Kantonspolizei zog die Spezialisten der Unfallgruppe bei. Durch Feuerwehr-Einsatzkräfte wurde der Verkehr bis zirka 17.45 Uhr umgeleitet. Die Sperrung führte zu grossen Verkehrsbehinderungen in der Umgebung.

Strafuntersuchung eröffnet

Zur Klärung des Unfallhergangs eröffnete die Staatsanwaltschaft Baden eine Strafuntersuchung gegen den 40-jährigen Autofahrer. Die Kantonspolizei nahm ihm den Führerausweis vorläufig zu Händen der Administrativbehörde ab.

https://www.ag.ch/de/aktuell/medien/medienmitteilungen-kafo?stichworte=&startdate=&enddate=&st_mode=kafo&bereits_geladen=true&q=&partialfields=%28Organisation%3A%29.%28Theme%3A%29&num=10&searchsubmit=suchen&mmk=nussbau men-toedlicher-verkehrsunfall-mit-fussgaenger-82e3cd11-df9d-4019-806b-a9b4e37f5756_de

Elektrosmog im Unfallablauf

Der Unfall ereignet sich hier (nachträglich bearbeitet aufgrund eines weitem Falls an der Landstrasse)



Unfalltyp	Fussgängerunfall
Unfallschwerekategorie	Unfall mit Getöteten
Unfalljahr	2016
Unfallmonat	November
Unfalltag	Montag
Unfallstunde	14h-15h
Strassenart	Hauptstrasse
Kanton	AG
BFS-Gemeinde-Nr.	4038
Unfall mit Fussgängerbeteiligung	Ja
Unfall mit Fahrradbeteiligung	Nein
Unfall mit Motorradbeteiligung	Nein

[Link zum Objekt](#)

Strassenverkehrsunfälle mit mindestens einer getöteten für Strassen ASTRA)

Unfalltyp	Fussgängerunfall
-----------	------------------



Standort war 2016 bereits in Betrieb

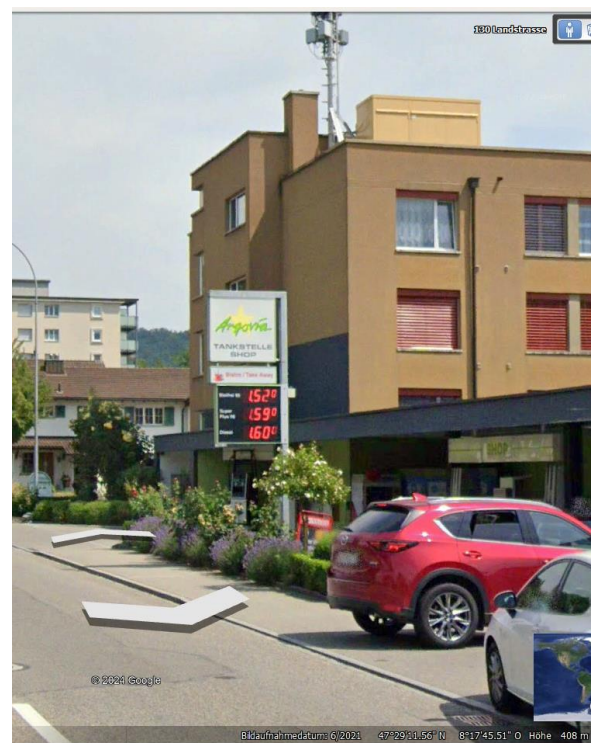


Mit mittleren Leistungen UMTS und LTE, wie hier dokumentiert:

https://hansuelistettler.ch/images/unfallanalysen/1694_Nussbaumen_29.11.2015.pdf

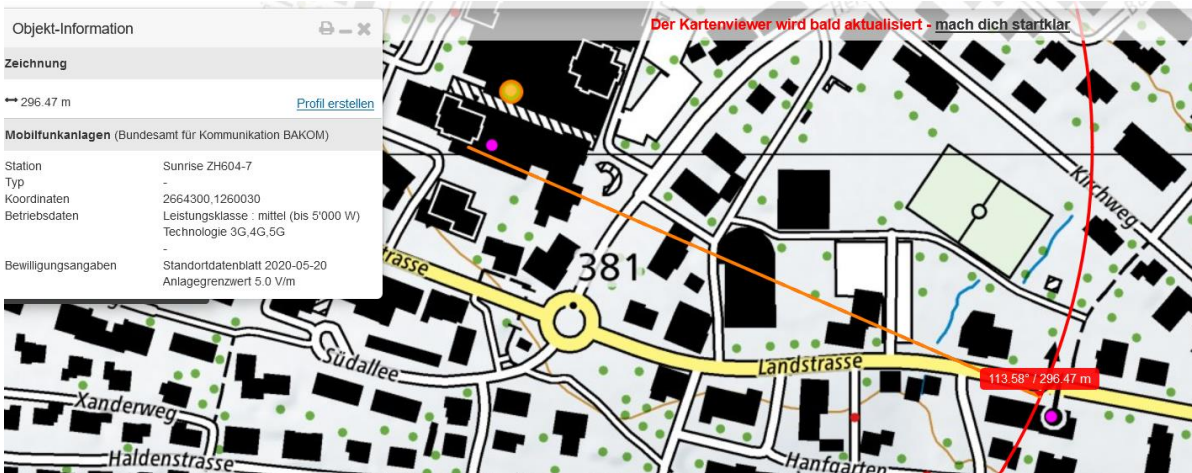
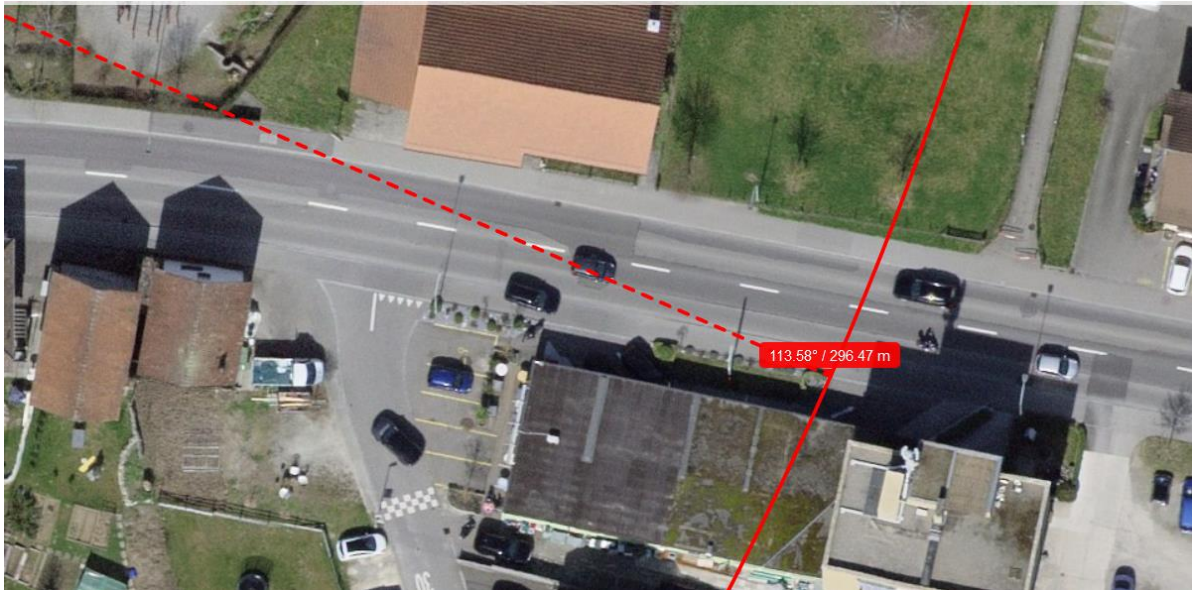


Die Ausfahrt war damals offensichtlich zugestellt mit Werbetafeln...



Mindestens 2021 etwas übersichtlicher.

Sender vom Hochhaus strahlt ein

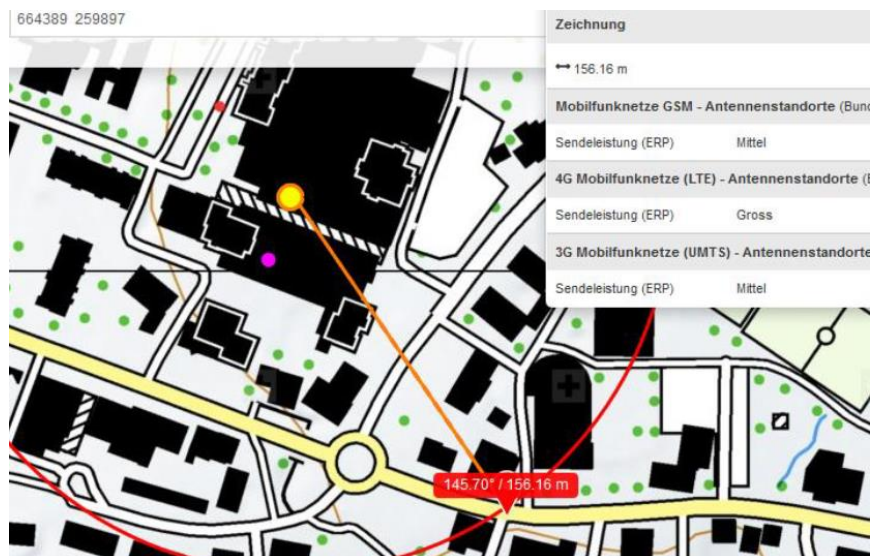


Die Neudarstellung der Bakom-Karte ab 3/2024 hat eine um eine Kategorie tiefere Einstufung der Sendeleistungen zur Folge; die Leistungen wurden selbstverständlich beibehalten:

Der Sender hatte damals (zitiert aus Fall vom Nov. 2015)

diese Leistungen

c



Der tödliche Sturz des Carunternehmers Twerenbold westlich des Kreisel wurde damals in den Kontext des e-bike-Fahrens alter Männer gestellt:

https://hansuelistettler.ch/images/unfallanalysen/1079_Nussbaumen_25.05.2015.pdf

Wetter trocken, gemäss Bildern – Strahlung ungedämpft.

Zum Verständnis der Abläufe bei solchen Unfällen:

Niels Kuster et al. **NFP 57**: http://www.snf.ch/SiteCollectionDocuments/nfp/nfp57/nfp57_synthese_d.pdf
[Mobilfunk bewirkt Veränderungen der Hirnströme](#)

M. Mevissen / D. Schürmann: Manmade Electromagnetic Fields and Oxidative Stress—Biological Effects and Consequences for Health. <https://www.mdpi.com/1422-0067/22/7/3772>

«Der unklare Unfall in der Verkehrsmedizin» (AGU-Seminar 2015) Dr. Ulfert Grimm Fachbereich Verkehrsmedizin Institut für Rechtsmedizin St.Gallen <http://agu.ch/1.0/pdf/agu-seminar15.pdf>

«Wirkungen des Mobil- und Kommunikationsfunks» Eine Schriftenreihe der Kompetenzinitiative zum Schutz von Mensch, Umwelt und Demokratie e.V.

<https://www.diagnose-funk.org/publikationen/dokumente-downloads/kompetenzinitiative-broschuerenreihe>

Wirkungen von Elektrosmog auf Verkehrsunfälle: <https://www.hansuelistettler.ch/elektrosmog/elektrosmog-im-verkehr/studie>

Keine Messung von Sendeleistungen 5G: <https://www.qiqaherz.ch/5g-alarmierende-resultate-erster-testmessungen/>

Funktionsweise von 5G-Antennen: "Understanding Massive MIMO in roughly 2 minutes":
<https://www.youtube.com/watch?v=XBb481RNqGw>

Visualisierung der 5G-spezifischen Reflexionen, von Ericsson: <https://www.youtube.com/watch?v=yTbUSXJ8M-8>

5G-Adaptiv reagiert auf Kollektiv-Verkehrsmittel: https://www.youtube.com/watch?v=pTKa_cEGvJA
Bellinzona: <https://www.youtube.com/watch?v=ekCtC7vJ7Ew>

Zum Thema Herzrhythmus hat Prof. Magda Havas, Trent University, publiziert:
<https://magdahavas.com/electrosmog-exposure/home-environment/new-study-radiation-from-cordless-phone-base-station-affects-the-heart/> Zusammenfassung im emf-portal: <https://www.emf-portal.org/de/article/18905>

Forschungsstand zu wlan: <https://www.diagnose-funk.org/aktuelles/artikel-archiv/detail&newsid=1943>

Magnetfelder unter Hochspannungsleitungen: <https://www.bfs.de/SharedDocs/Videos/BfS/DE/emf-stromleitung.html>

Erklärende Videos auf youtube: <https://www.youtube.com/channel/UC86uloS8IoowSGOGfpMyrsq>

Hansueli Stettler.Bauökologie.Funkmesstechnik.Lindenstrasse 132.9016 St.Gallen.www.hansuelistettler.ch.info@hansuelistettler.ch