

## Auto landet in Strassengraben - Zeugenaufruf

**Am Montagnachmittag, 22. Januar 2024, kam eine Autolenkerin zwischen Kempptthal und Winterthur von der Fahrbahn ab und landete im Strassengraben. Verletzt wurde niemand. Die Polizei sucht Zeugen**

Kurz nach 14.15 Uhr fuhr eine Automobilistin auf der Zürcherstrasse von Kempptthal in Richtung Winterthur. Aus noch ungeklärten Gründen geriet sie von der Fahrbahn ab und kam in einem kleinen Bach im Strassengraben zum Stillstand. Die 77-jährige Lenkerin des Unfallautos blieb unverletzt, das Auto wurde jedoch stark beschädigt und musste mit Spezialgerät geborgen werden.

Die Unfallursache ist noch nicht geklärt, die Stadtpolizei Winterthur hat entsprechende Unfallermittlungen aufgenommen

Die Unfallstelle befindet sich in unmittelbarer Nähe eines Bahngeleises. Aus Sicherheitsgründen musste deshalb der Bahnbetrieb zwischen Zürich und Winterthur vorübergehend eingeschränkt werden. Neben der Stadtpolizei stand auch die Feuerwehr von Schutz & Intervention Winterthur im Einsatz.

Die Polizei sucht Zeuginnen und Zeugen. Personen die Angaben zum genauen Unfallhergang machen können, werden gebeten, sich bei der Stadtpolizei Winterthur, Tel. [052 267 51 52](tel:0522675152) zu melden.



## Elektrosmog im Unfallablauf

Der Unfall ereignet sich hier direkt nach dem Leitplankenende - ein Sekundenschlaf in der Kurve



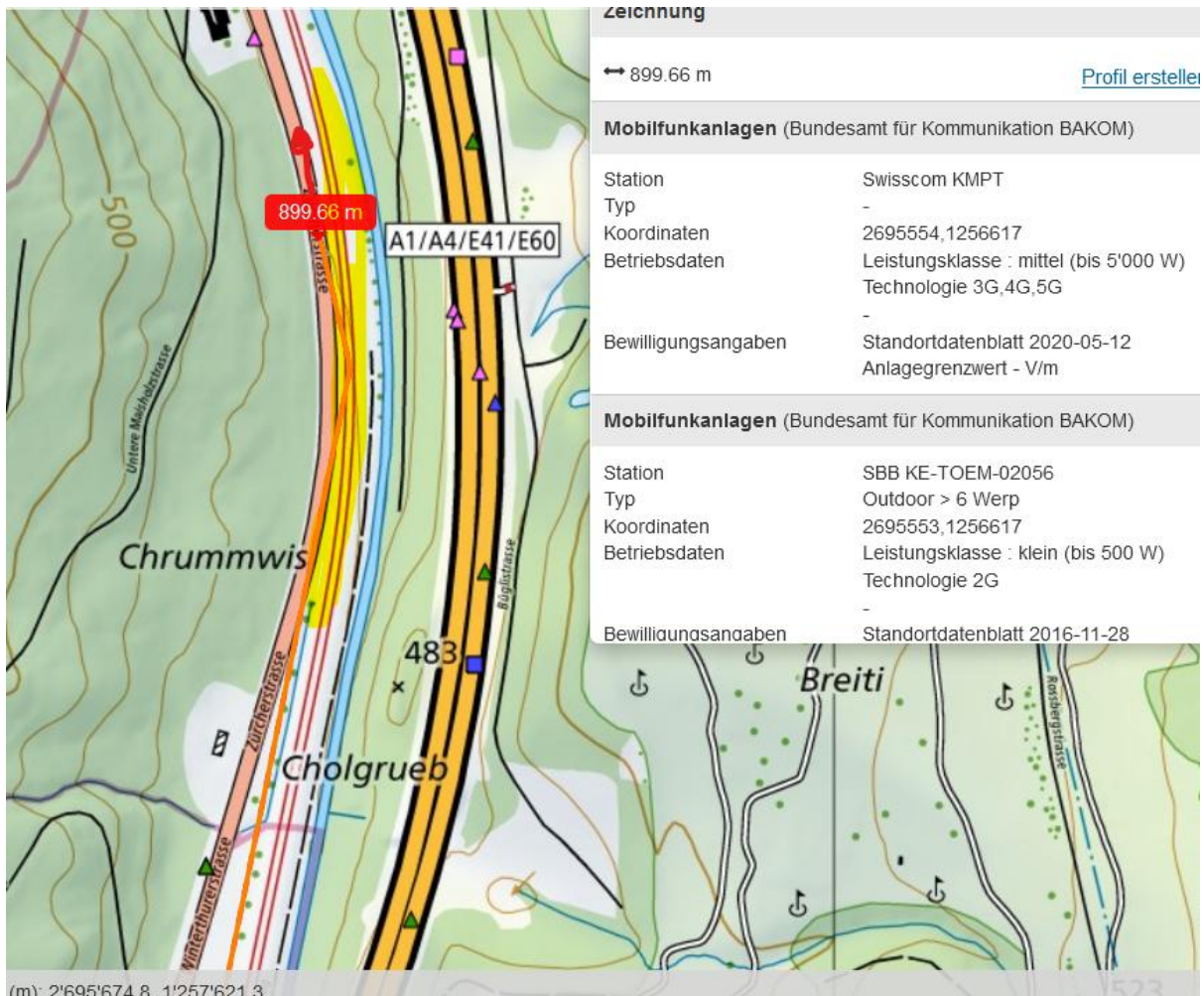
Der Sender strahlt neben dem Güterschuppen an den Kurvenbeginn ein



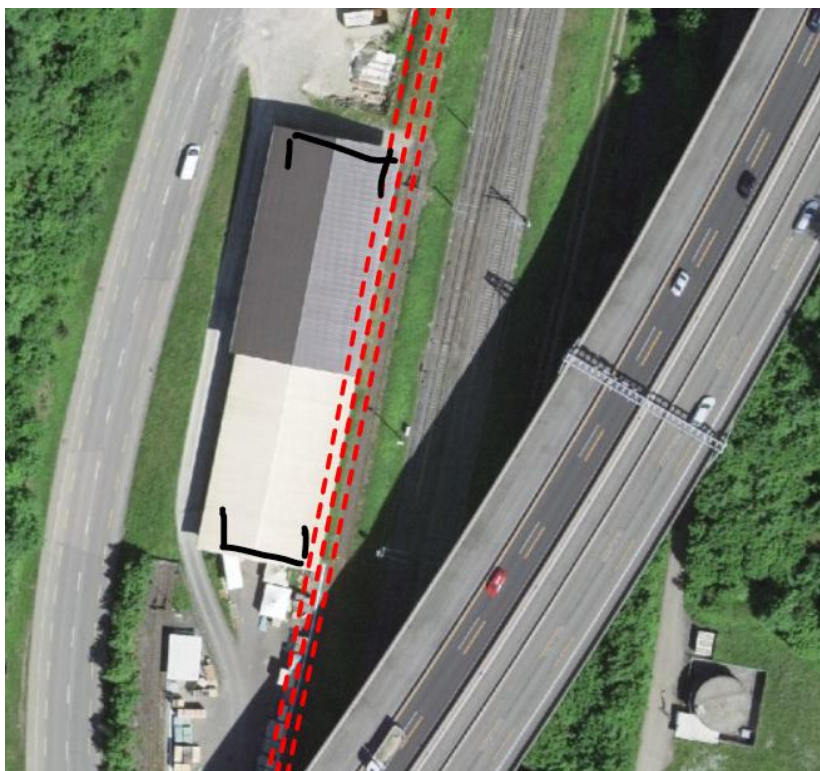
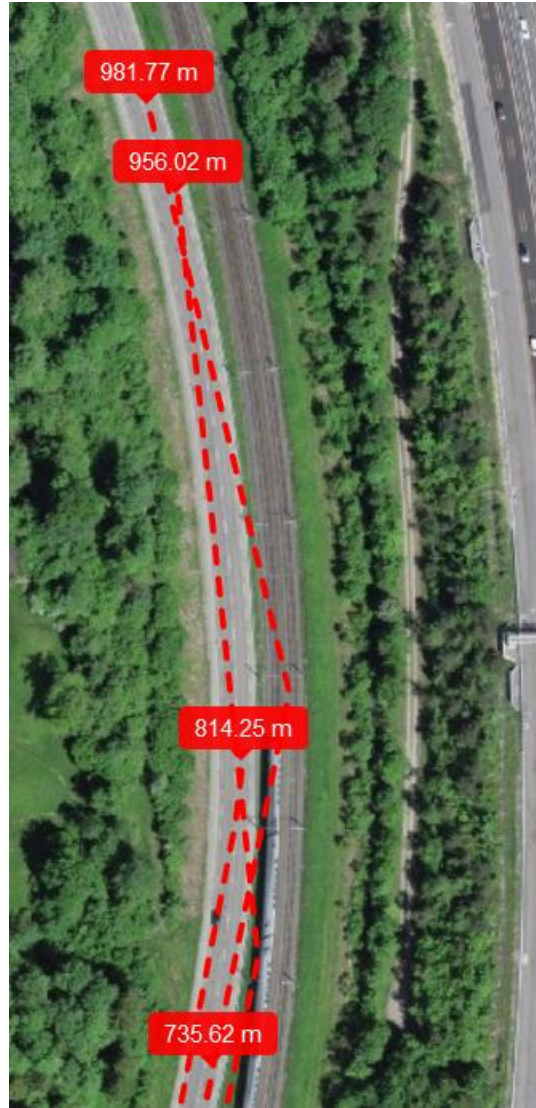
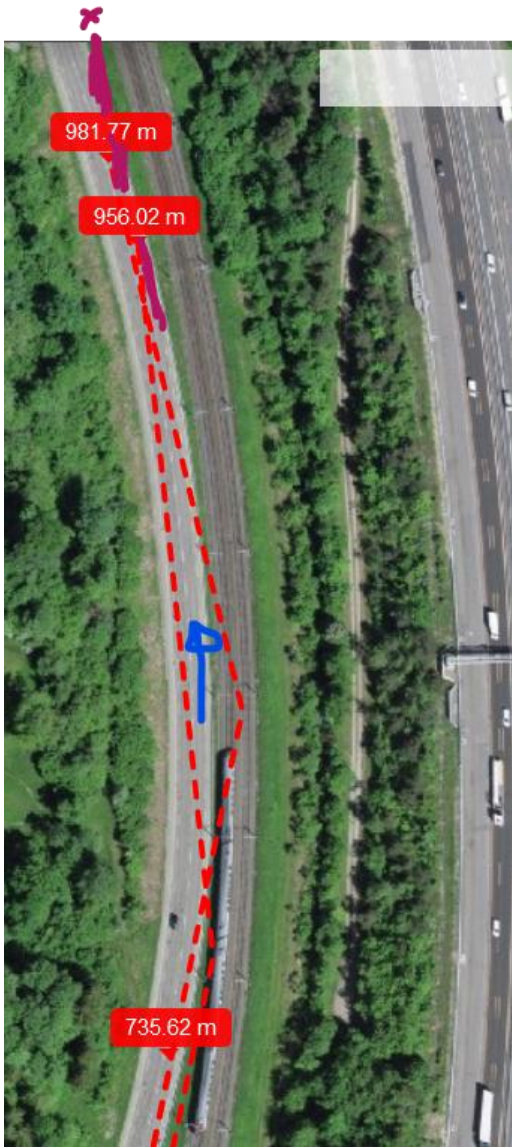
Der Sender ist neben dem Pfeiler sichtbar; die Autobahn oben wird mit bestrahlt, hier gleiche Höhe wie Fahrbahn.



dieser Kurve herrscht reger Verkehr, oft 2 kreuzende Züge

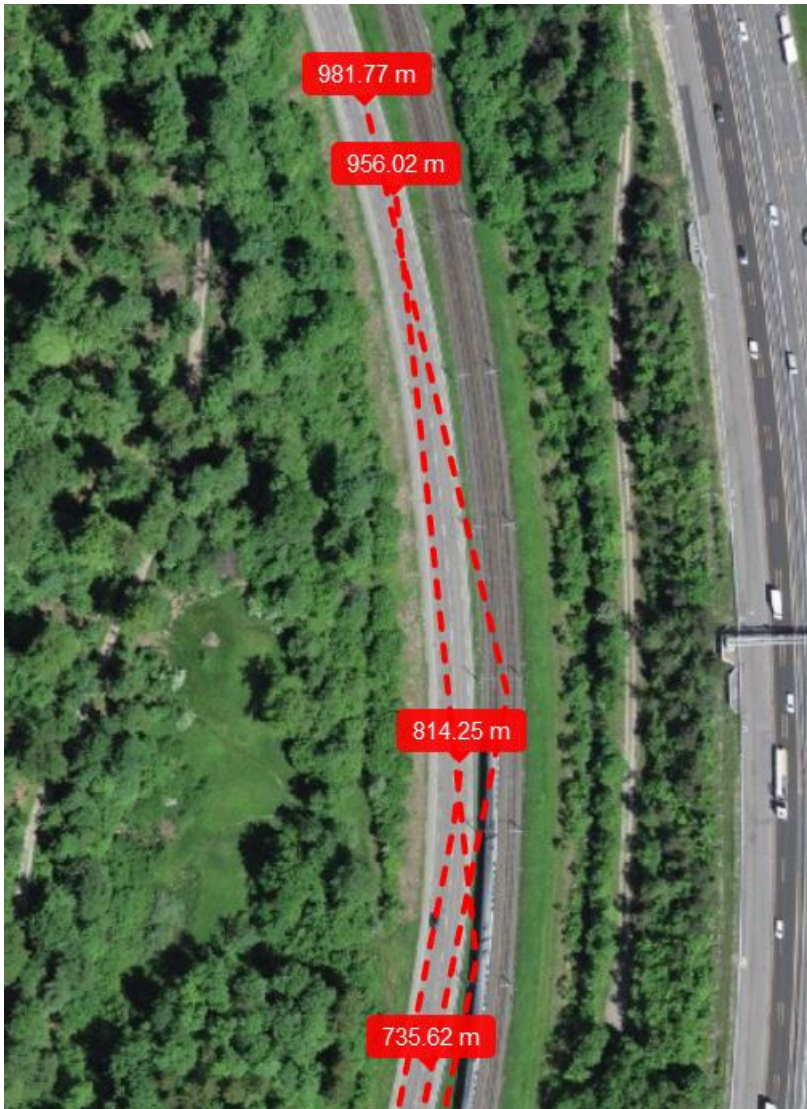


(m): 2'695'674.8. 1'257'621.3



Hier eine breite Streuung  
bahnparall, führt später zu  
breiter und zeitlich  
ausgedehnter Reflexion an  
den in der Kurve stark nach  
innen geneigten und  
konsequent langen  
Doppelstock-Zügen

Diese verkehren in 5-  
Minuten-Takt auf beiden  
Geleisen.



weather	Winterthur, Switzerland
	Monday, January 22, 2024

Recorded weather for Winterthur, Switzerland	
time range	day of Monday, January 22, 2024
temperature	(-6 to 8) °C (average: 3 °C)
conditions	rain, overcast, cloudy, few clouds
relative humidity	(51 to 93) % (average: 79%)
wind speed	(0 to 8) m/s (average: 4 m/s)

Weather history Day



Beginnender leichter Regen, noch relativ trocken

## Wetter feucht / nass – Strahlung gedämpft.

### Zum Verständnis der Abläufe bei solchen Unfällen:

Niels Kuster et al. **NFP 57**: [http://www.snf.ch/SiteCollectionDocuments/nfp/nfp57/nfp57\\_synthese\\_d.pdf](http://www.snf.ch/SiteCollectionDocuments/nfp/nfp57/nfp57_synthese_d.pdf)  
[Mobilfunk bewirkt Veränderungen der Hirnströme](#)

M. Mevissen / D. Schürmann: Manmade Electromagnetic Fields and Oxidative Stress—Biological Effects and Consequences for Health. <https://www.mdpi.com/1422-0067/22/7/3772>

«Der unklare Unfall in der Verkehrsmedizin» (AGU-Seminar 2015) Dr. Ulfert Grimm Fachbereich Verkehrsmedizin Institut für Rechtsmedizin St.Gallen <http://aqu.ch/1.0/pdf/aqu-seminar15.pdf>

«Wirkungen des Mobil- und Kommunikationsfunks» Eine Schriftenreihe der Kompetenzinitiative zum Schutz von Mensch, Umwelt und Demokratie e.V.

<https://www.diagnose-funk.org/publikationen/dokumente-downloads/kompetenzinitiative-broschuerenreihe>

Wirkungen von Elektrosmog auf Verkehrsunfälle: <https://www.hansuelistettler.ch/elektrosmog/elektrosmog-im-verkehr/studie>

Keine Messung von Sendeleistungen 5G: <https://www.qiqaherz.ch/5g-alarmierende-resultate-erster-testmessungen/>

Funktionsweise von 5G-Antennen: "Understanding Massive MIMO in roughly 2 minutes":  
<https://www.youtube.com/watch?v=XBb481RNqGw>

Visualisierung der 5G-spezifischen Reflexionen, von Ericsson: <https://www.youtube.com/watch?v=yTbUSXJ8M-8>

5G-Adaptiv reagiert auf Kollektiv-Verkehrsmittel: [https://www.youtube.com/watch?v=pTKa\\_cEGvJA](https://www.youtube.com/watch?v=pTKa_cEGvJA)  
Bellinzona: <https://www.youtube.com/watch?v=ekCtC7vJ7Ew>

Zum Thema Herzrhythmus hat Prof. Magda Havas, Trent University, publiziert:  
<https://magdahavas.com/electrosmog-exposure/home-environment/new-study-radiation-from-cordless-phone-base-station-affects-the-heart/> Zusammenfassung im emf-portal: <https://www.emf-portal.org/de/article/18905>

Forschungsstand zu wlan: <https://www.diagnose-funk.org/aktuelles/artikel-archiv/detail&newsid=1943>

Magnetfelder unter Hochspannungsleitungen: <https://www.bfs.de/SharedDocs/Videos/BfS/DE/emf-stromleitung.html>

Erklärende Videos auf youtube: <https://www.youtube.com/channel/UC86uloS8IooWSGOGfpMyrsq>

Hansueli Stettler.Bauökologie.Funkmesstechnik.Lindenstrasse 132.9016 St.Gallen.[www.hansuelistettler.ch](http://www.hansuelistettler.ch).[info@hansuelistettler.ch](mailto:info@hansuelistettler.ch)