

# 80-Jähriger verwechselt Brems- und Gaspedal

In Chur ist es auf dem Parkplatzareal eines Geschäftshauses beim Kreisel Ring-/Rheinfelsstrasse zu einem Verkehrsunfall gekommen. Die Fahrt endet in zwei parkierten Fahrzeugen. Verletzt wurde niemand.

Am Mittwoch (03.07.2024) kurz vor 15 Uhr verwechselte ein 80-jähriger Automobilist auf dem Parkplatzareal des Geschäftshauses das Brems- mit dem Gaspedal. Das Auto fuhr folglich über den an den Parkplatz angrenzenden Grünstreifen auf das dortige Trottoir der Ringstrasse. Dort kollidierte es auf einer Baustelle mit zwei abgestellten Fahrzeugen einer Baufirma. Das Trottoir war wegen Bauarbeiten abgesperrt. Das Auto des 80-jährigen und ein Auto der Baufirma mussten abgeschleppt werden. Die Stadtpolizei Chur klärt den genauen Unfallhergang ab.



<https://www.chur.ch/polizeieinsatzberichte/2192542>

## Elektrosmog im Unfallablauf

Der Unfall ereignet sich hier an einer bereits untersuchten Stelle, ein 72-jähriger ist in eine Fussgängerin gefahren: [https://hansuelistettler.ch/images/unfallanalysen/9207\\_Chur\\_19.04.2024.pdf](https://hansuelistettler.ch/images/unfallanalysen/9207_Chur_19.04.2024.pdf)

Stadtpolizei Chur teilt auf Anfrage mit:

Um 14.53 Uhr stand zu diesem Zeitpunkt ein Zug der RhB auf dem Geleise an der Haltestelle. Gem. RhB war das eine Komposition von vier Wagen mit zuvorderst einem Triebwagen.

Die Generation des Zuges ist schon etwas älter mit ca. 15 Jahren.

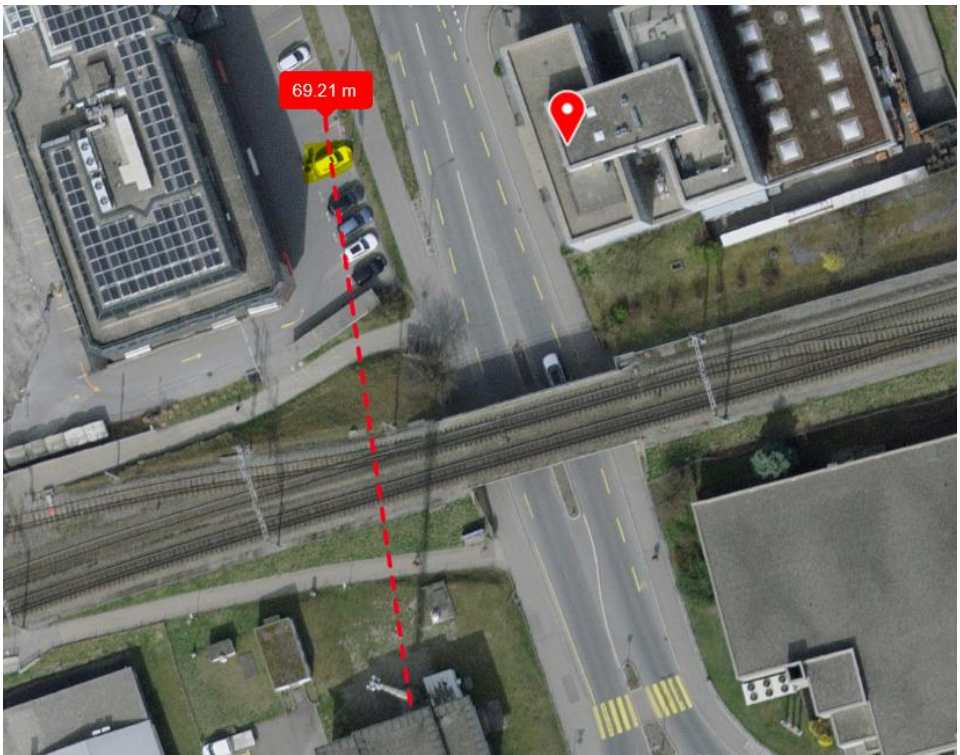
Der Verkehrsunfall (Selbstunfall) ereignete sich am Mittwoch, 03. Juli 2024 um 14.53 Uhr.

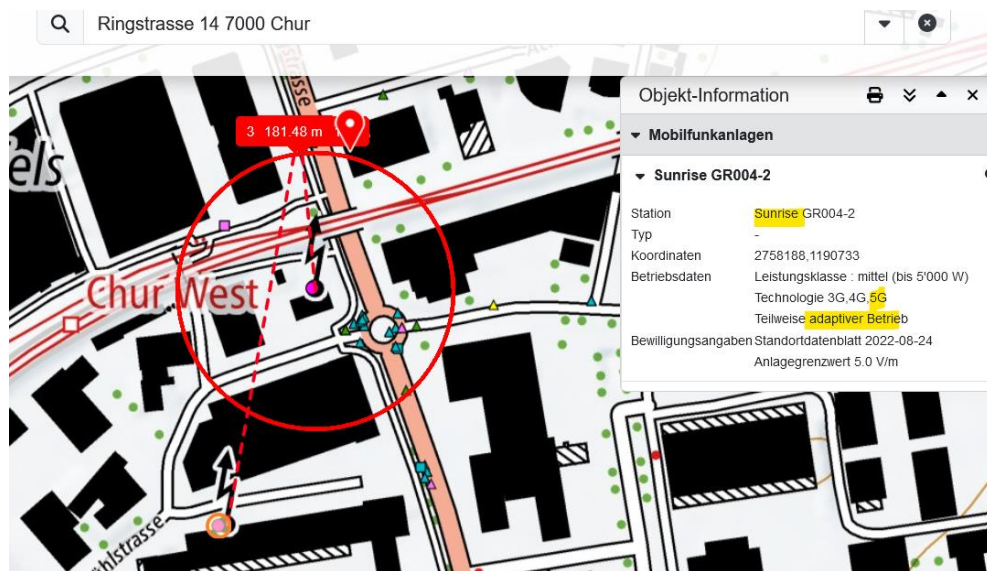
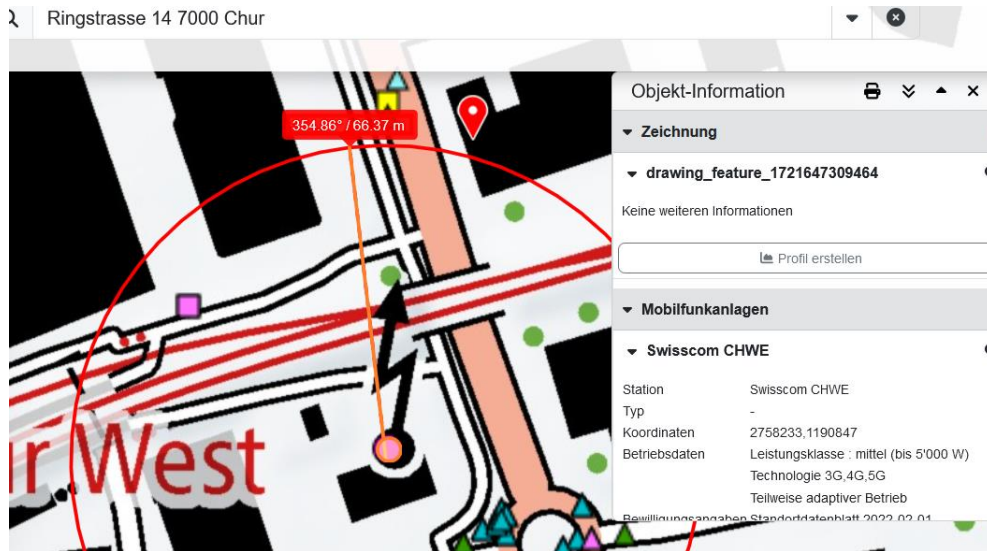
Die Situation ist im Umbau befindlich, die Sender sind statisch:



Flache, hocheffiziente Reflexion an Glasfassade

Neuer Streifen wurde etwa hier angebracht, hier das Bild in Richtung des Polizeibilds:





**Die Ausgangslage ist hoch belastet, die beiden Sender wirken auch auf das Bahnareal, hier die erwähnte S2 im Unfallzeitraum**

#### Rhâzüns → Chur West

S2 1518 Richtung Schiers

|       |           |         |
|-------|-----------|---------|
| 14:43 |           |         |
| 14:44 | Domat/Ems | Gleis 1 |
| 14:46 | Felsberg  | Gleis 2 |
| 14:49 | Chur West | Gleis 2 |

**Wetter trocken – Strahlung ungedämpft.**

#### Zum Verständnis der Abläufe bei solchen Unfällen:

Niels Kuster et al. **NFP 57**: [http://www.snf.ch/SiteCollectionDocuments/nfp/nfp57/nfp57\\_synthese\\_d.pdf](http://www.snf.ch/SiteCollectionDocuments/nfp/nfp57/nfp57_synthese_d.pdf)  
**Mobilfunk bewirkt Veränderungen der Hirnströme**

M. Mevissen / D. Schürmann: Manmade Electromagnetic Fields and Oxidative Stress—Biological Effects and Consequences for Health. <https://www.mdpi.com/1422-0067/22/7/3772>

«Der unklare Unfall in der Verkehrsmedizin» (AGU-Seminar 2015) Dr. Ulfert Grimm Fachbereich Verkehrsmedizin Institut für Rechtsmedizin St.Gallen <http://agu.ch/1.0/pdf/agu-seminar15.pdf>

«Wirkungen des Mobil- und Kommunikationsfunks» Eine Schriftenreihe der Kompetenzinitiative zum Schutz von Mensch, Umwelt und Demokratie e.V.

<https://www.diagnose-funk.org/publikationen/dokumente-downloads/kompetenzinitiative-broschuerenreihe>

Wirkungen von Elektromog auf Verkehrsunfälle: <https://www.hansuelistettler.ch/elektromog/elektromog-im-verkehr/studie>

Keine Messung von Sendeleistungen 5G: <https://www.gigahertz.ch/5g-alarmierende-resultate-erster-testmessungen/>

Funktionsweise von 5G-Antennen: "Understanding Massive MIMO in roughly 2 minutes": <https://www.youtube.com/watch?v=XBb481RNqGw>

Visualisierung der 5G-spezifischen Reflexionen, von Ericsson: <https://www.youtube.com/watch?v=yTbUSXJ8M-8>

5G-Adaptiv reagiert auf Kollektiv-Verkehrsmittel: [https://www.youtube.com/watch?v=pTKa\\_cEGvJA](https://www.youtube.com/watch?v=pTKa_cEGvJA)  
Bellinzona: <https://www.youtube.com/watch?v=ekCtC7vJ7Ew>

Zum Thema Herzrhythmus hat Prof. Magda Havas, Trent University, publiziert: <https://magdahavas.com/electrosmog-exposure/home-environment/new-study-radiation-from-cordless-phone-base-station-affects-the-heart/> Zusammenfassung im emf-portal: <https://www.emf-portal.org/de/article/18905>

Forschungsstand zu wlan: <https://www.diagnose-funk.org/aktuelles/artikel-archiv/detail&newsid=1943>

Magnetfelder unter Hochspannungsleitungen: <https://www.bfs.de/SharedDocs/Videos/BFS/DE/emf-stromleitung.html>

Erklärende Videos auf youtube: <https://www.youtube.com/channel/UC86uloS8IoowSGOGfpMyrsg>

Hansueli Stettler.Bauökologie.Funkmesstechnik.Lindenstrasse 132.9016 St.Gallen.[www.hansuelistettler.ch](http://www.hansuelistettler.ch).[info@hansuelistettler.ch](mailto:info@hansuelistettler.ch)