

Kollision zwischen Velofahrer und Auto

Am Dienstag (11.06.2024) kam es zu einer Kollision zwischen einem Velofahrer und einem Auto. Der Unfall ereignete sich auf der Fürstenlandstrasse bei der Verzweigung Erlachstrasse. Der 33-jährige Velofahrer wurde dabei leicht verletzt und mit dem Rettungswagen ins Spital gebracht.



Am Dienstagnachmittag um 14 Uhr kam es zu einem Strassenverkehrsunfall zwischen einem Velofahrer und einem Auto. Ein 35-jähriger Autofahrer fuhr auf der Fürstenlandstrasse in stadtauswärts. Bei der Verzweigung Erlachstrasse wollte der Lenker rechts abbiegen und prallte mit einem Velofahrer zusammen, der ebenfalls auf der Fürstenlandstrasse stadtauswärts fuhr. Der Velofahrer wurde beim Unfall leicht verletzt und zur Begutachtung mithilfe eines Krankenwagens ins Spital gebracht.

https://www.stadt.sg.ch/news/stsg_stadtpolizei/2024/06/kollision-zwischen-velofahrer-und-auto-.html

Elektrosmog im Unfallablauf

Der Unfall ereignet sich an einer bekannten Unfallstelle, hier hat in Gegenrichtung ein LKW-Fahrer im Februar 24 einen Radfahrer überfahren:

https://hansuelistettler.ch/images/unfallanalysen/9046_St.Gallen_14.02.2024.pdf

Die Abbiegesituation ist hoch belastet



Suche: Erlachstrasse 10 9014 St. Gallen

Objekt-Information

Zeichnung

↔ 84.95 m [Profil erstellen](#)

Mobilfunkanlagen (Bundesamt für Kommunikation BAKOM)

Station	Sunrise SG013-4
Typ	-
Koordinaten	2743316, 1252908
Betriebsdaten	Leistungsklasse : mittel (bis 5'000 W) Technologie 3G, 4G, 5G
Bewilligungsangaben	Standortdatenblatt 2022-12-05 Anlagegrenzwert 5.0 V/m

Suche: Erlachstrasse 10 9014 St. Gallen

Objekt-Information

↔ 239.80 m [Profil erstellen](#)

Mobilfunkanlagen (Bundesamt für Kommunikation BAKOM)

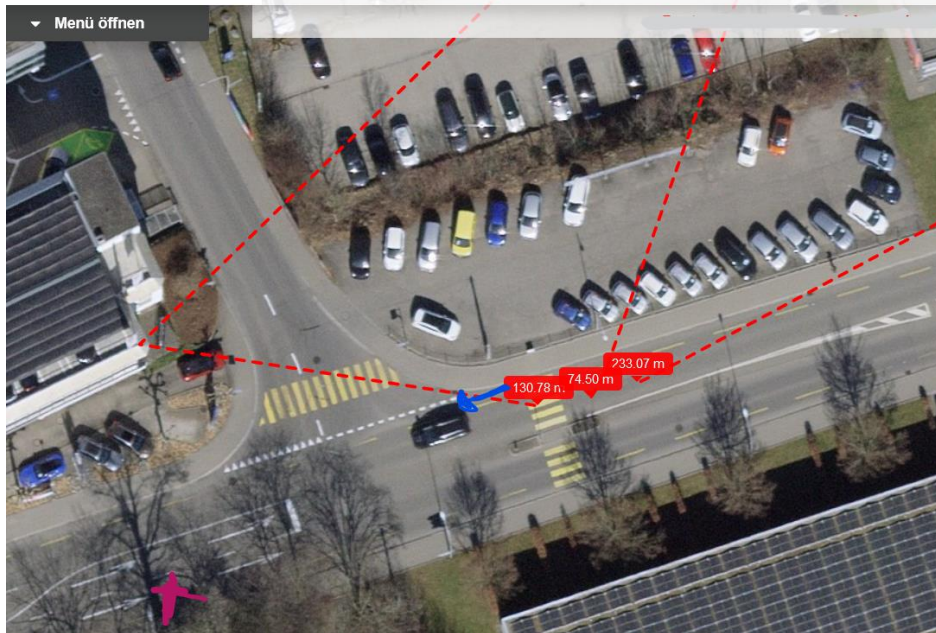
Station	Salt SG_0705A
Typ	Outdoor > 6 Werp
Koordinaten	2743493, 1252944
Betriebsdaten	Leistungsklasse : mittel (bis 5'000 W) Technologie 3G, 4G, 5G
Bewilligungsangaben	Standortdatenblatt 2022-10-10 Anlagegrenzwert 5.0 V/m

Mobilfunkanlagen (Bundesamt für Kommunikation BAKOM)

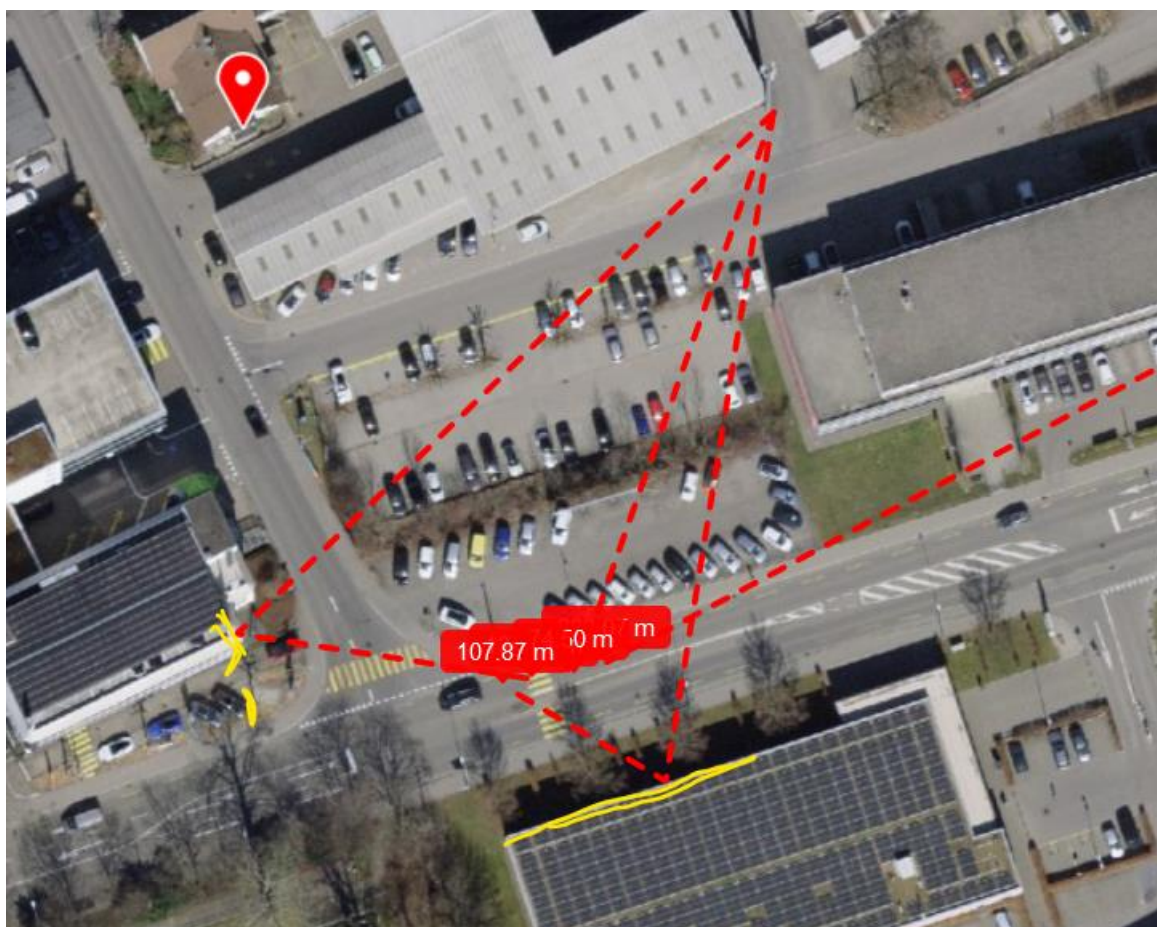
Station	Swisscom SGTB
Typ	-
Koordinaten	2743493, 1252944
Betriebsdaten	Leistungsklasse : mittel (bis 5'000 W) Technologie 3G, 4G, 5G
Bewilligungsangaben	Standortdatenblatt 2022-10-10 Anlagegrenzwert 5.0 V/m

Ob der Automobilist das Manöver angekündigt hatte, wird nicht gesagt.

Mit einem Kontrollblick hätte er hier den Radfahrer sehen können.



Die Situation ist sehr hoch belastet, der Sender von hinten rechts wird an Gebäuden vorne und links sowie an der bombierten Reklametafel der Ford-Garage reflektiert.



Mehr siehe beim zitierten Fall des LKW-Lenkers.

Wetter trocken – Strahlung ungedämpft.

Zum Verständnis der Abläufe bei solchen Unfällen:

Niels Kuster et al. **NFP 57**: http://www.snf.ch/SiteCollectionDocuments/nfp/nfp57/nfp57_synthese_d.pdf
[Mobilfunk bewirkt Veränderungen der Hirnströme](#)

M. Mevissen / D. Schürmann: Manmade Electromagnetic Fields and Oxidative Stress—Biological Effects and Consequences for Health. <https://www.mdpi.com/1422-0067/22/7/3772>

«Der unklare Unfall in der Verkehrsmedizin» (AGU-Seminar 2015) Dr. Ulfert Grimm Fachbereich Verkehrsmedizin Institut für Rechtsmedizin St.Gallen <http://aqu.ch/1.0/pdf/aqu-seminar15.pdf>

«Wirkungen des Mobil- und Kommunikationsfunks» Eine Schriftenreihe der Kompetenzinitiative zum Schutz von Mensch, Umwelt und Demokratie e.V.

<https://www.diagnose-funk.org/publikationen/dokumente-downloads/kompetenzinitiative-broschuerenreihe>

Wirkungen von Elektromog auf Verkehrsunfälle: <https://www.hansuelistettler.ch/elektromog/elektromog-im-verkehr/studie>

Keine Messung von Sendeleistungen 5G: <https://www.gigahertz.ch/5g-alarmierende-resultate-erster-testmessungen/>

Funktionsweise von 5G-Antennen: "Understanding Massive MIMO in roughly 2 minutes":
<https://www.youtube.com/watch?v=XBb481RNqGw>

Visualisierung der 5G-spezifischen Reflexionen, von Ericsson: <https://www.youtube.com/watch?v=yTbUSXJ8M-8>

5G-Adaptiv reagiert auf Kollektiv-Verkehrsmittel: https://www.youtube.com/watch?v=pTKa_cEGvJA
Bellinzona: <https://www.youtube.com/watch?v=ekCtC7vJ7Ew>

Zum Thema Herzrhythmus hat Prof. Magda Havas, Trent University, publiziert:
<https://magdahavas.com/electrosmog-exposure/home-environment/new-study-radiation-from-cordless-phone-base-station-affects-the-heart/> Zusammenfassung im emf-portal: <https://www.emf-portal.org/de/article/18905>

Forschungsstand zu wlan: <https://www.diagnose-funk.org/aktuelles/artikel-archiv/detail&newsid=1943>

Magnetfelder unter Hochspannungsleitungen: <https://www.bfs.de/SharedDocs/Videos/BFS/DE/emf-stromleitung.html>

Erklärende Videos auf youtube: <https://www.youtube.com/channel/UC86uloS8IoowSGOGfpMyrsq>

Hansueli Stettler.Bauökologie.Funkmesstechnik.Lindenstrasse 132.9016 St.Gallen.www.hansuelistettler.ch.info@hansuelistettler.ch