

Frontalkollision in Courtepin fordert zwei Verletzte

Gestern kurz vor Mitternacht kam es in Courtepin zu einer Frontalkollision zwischen zwei Fahrzeugen. Die beiden Lenker wurden leicht verletzt in ein Spital überführt. Der betroffene Strassenabschnitt musste für ca. 1,5 Stunden gesperrt werden. Ermittlungen zum Unfallhergang sind im Gange.



Gestern Mittwoch, 12.06.2024, um 23.20 Uhr fuhr ein 37-jähriger Automobilist auf der Freiburgstrasse in Courtepin in Richtung Murten. Plötzlich geriet dieser mit seinem Fahrzeug auf die Gegenfahrbahn und kollidierte auf der genannten Strasse frontal mit einem korrekt entgegengerichteten Personenwagen, gelenkt von einem 26-jährigen Mann.

Bei diesem Unfall verletzten sich beide Fahrzeuglenker leicht. Sie wurden mit einer Ambulanz in ein Spital überführt.

Die Freiburgstrasse musste für ca. 1,5 Stunden für den Verkehr gesperrt werden.

Ermittlungen sind im Gang, um den genauen Unfallhergang zu klären.

<https://www.fr.ch/de/sjsd/pol/news/frontalkollision-in-courtepin-fordert-zwei-verletzte>

Elektrosmog im Unfallablauf

Der Unfall ereignet sich hier, faktisch als Weiterfahrt einer Geraden, in der Verlängerung der Silostandort:

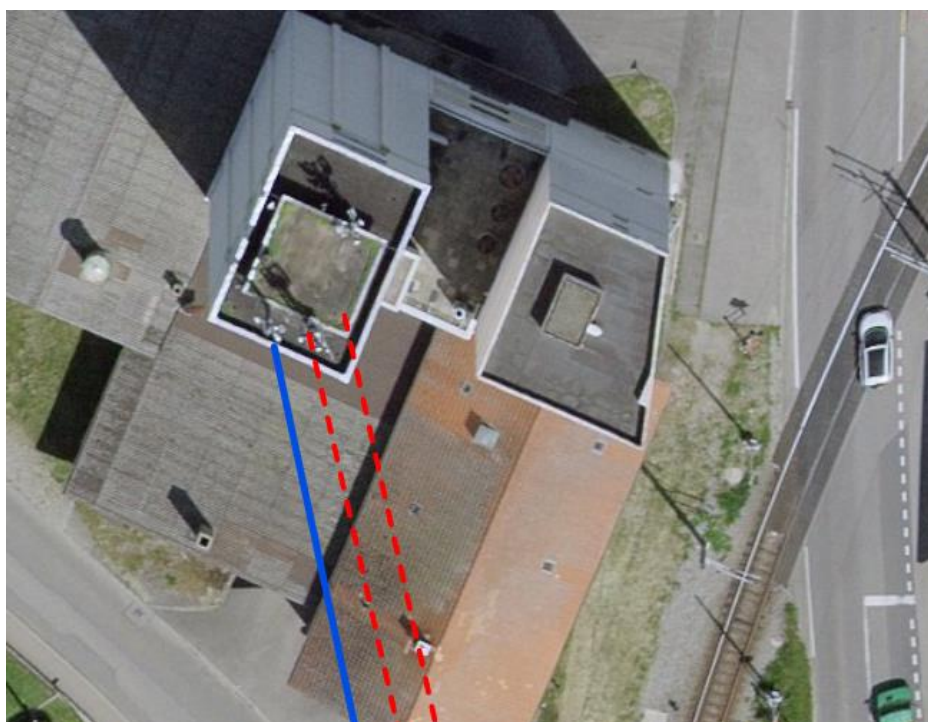


Gerade



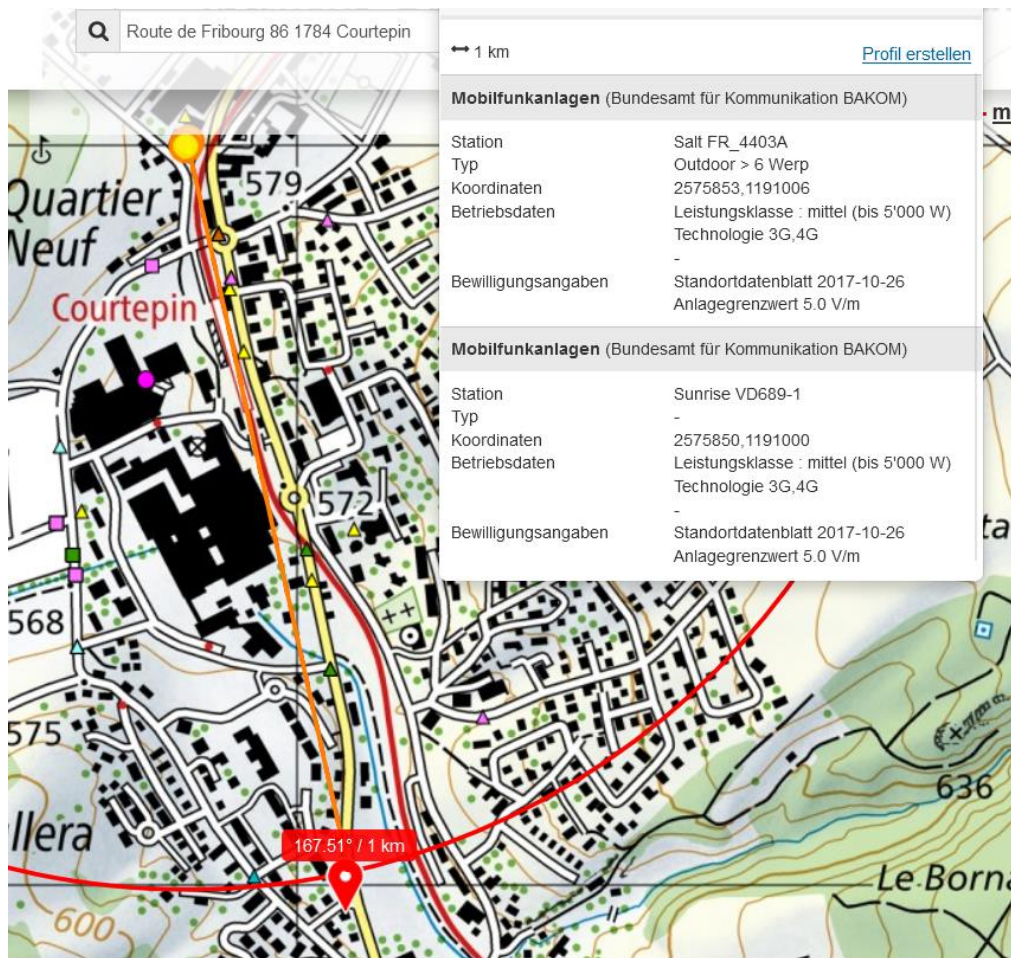
Verursacher

Das **angefahrene** Fahrzeug ist ebenso (nach links abgelenkt) gedreht



Sendereinfluss im Bereich, von einem hohen Silo einstrahlend.

Standort von total 3 Antennen



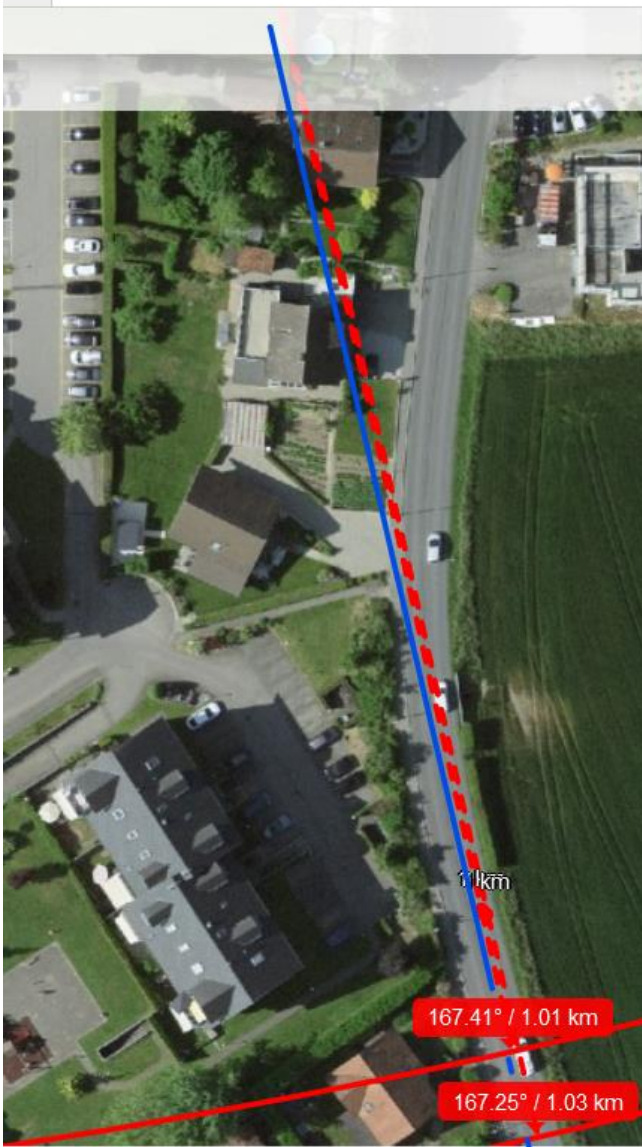
Davon sind 2 deklariert.

Der 3. Sender dürfte somit ein [Polycom-Sender](#) sein

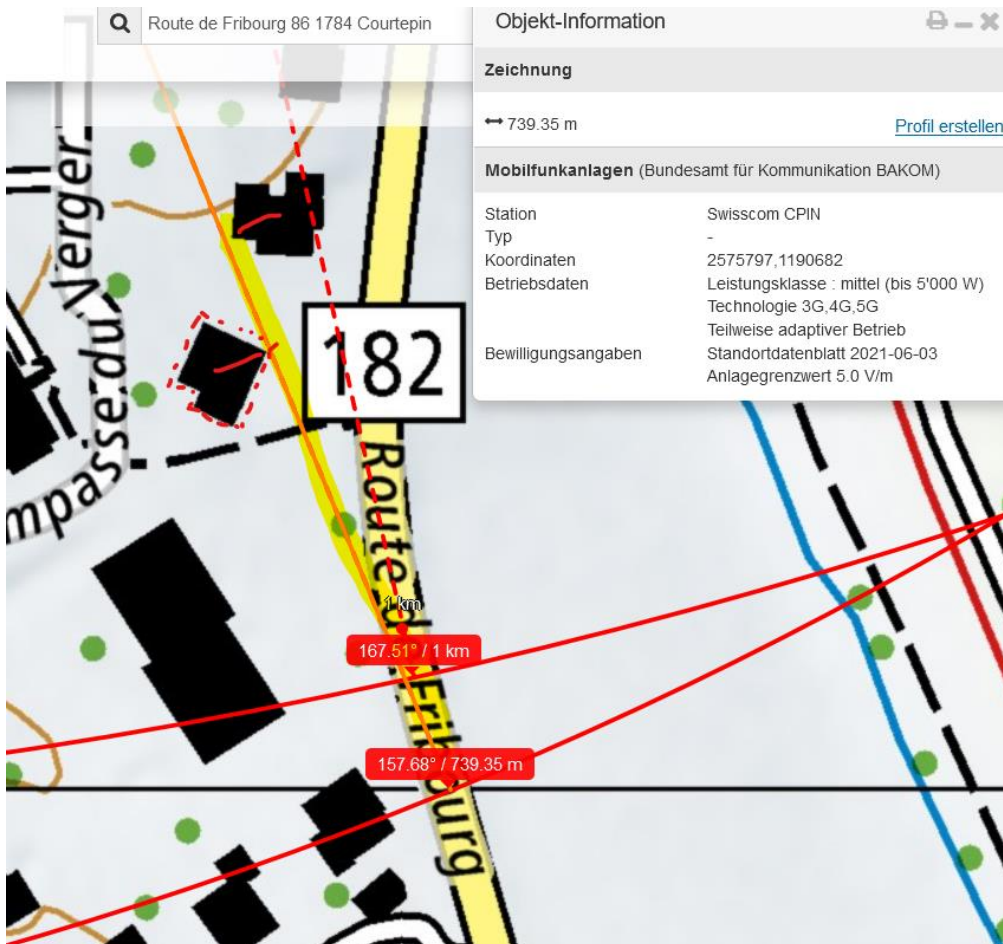
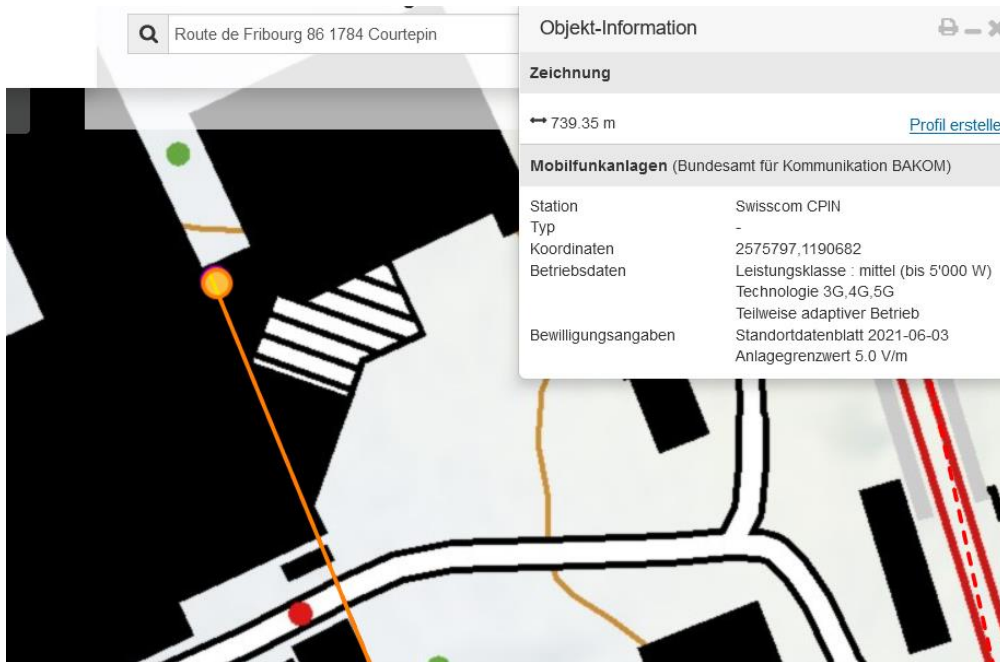
Die Sendeleistungen auf der BAKOM-Karte wurden per März 24 nach unten angepasst, die heutigen Angaben „mittel“ waren 2023 noch „gross“.

Das heutige 5G adaptiv „mittel“ muss aufgrund der erhöhten Leistung als „gross“ in der Auswertungstabelle erfasst werden.

Route de Fribourg 86 1784 Courtepin



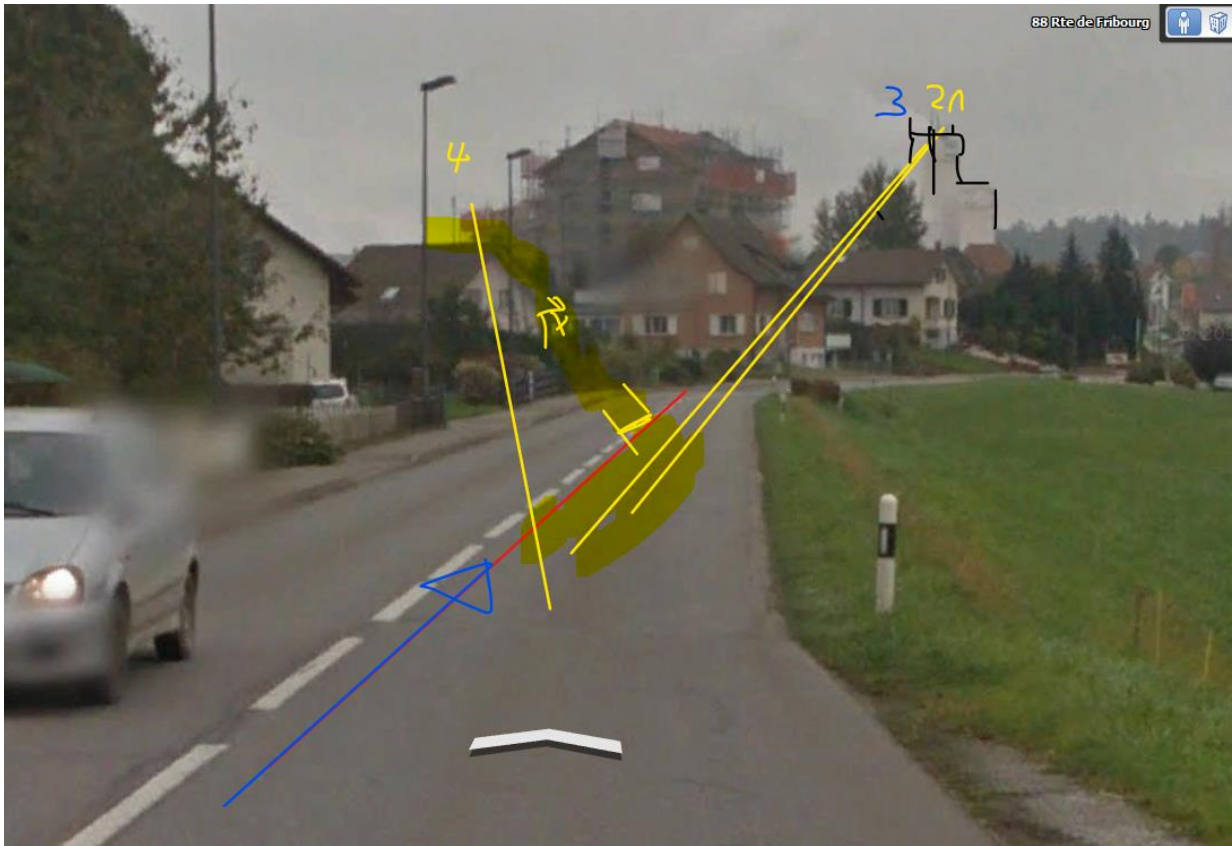
Der adaptive Swisscom-Sender strahlt hier ein



Und zwar nochmals - sehr knapp!!! im Bereich der fehlenden Lenkkorrektur, zwischen den Häusern.

Was bei diesem Strassenverlauf etwa 20m Strecke bedeutet:

Vorausgegangen ist für den Verursacher eine Kreiseldurchfahrt, nach dem Kreisel nur 150m Gerade:



In diesem Kurvenabschnitt erkennt der adaptive Sender das korrekt fahrende Fahrzeug, vermutlich bereits via Reflexionen, was - zeitnah - hier gesucht werden müsste:



Wetter trocken – Strahlung ungedämpft.

Zum Verständnis der Abläufe bei solchen Unfällen:

Niels Kuster et al. **NFP 57**: http://www.snf.ch/SiteCollectionDocuments/nfp/nfp57/nfp57_synthese_d.pdf
[Mobilfunk bewirkt Veränderungen der Hirnströme](#)

M. Mevissen / D. Schürmann: Manmade Electromagnetic Fields and Oxidative Stress—Biological Effects and Consequences for Health. <https://www.mdpi.com/1422-0067/22/7/3772>

«Der unklare Unfall in der Verkehrsmedizin» (AGU-Seminar 2015) Dr. Ulfert Grimm Fachbereich Verkehrsmedizin Institut für Rechtsmedizin St.Gallen <http://aqu.ch/1.0/pdf/aqu-seminar15.pdf>

«Wirkungen des Mobil- und Kommunikationsfunks» Eine Schriftenreihe der Kompetenzinitiative zum Schutz von Mensch, Umwelt und Demokratie e.V.

<https://www.diagnose-funk.org/publikationen/dokumente-downloads/kompetenzinitiative-broschuerenreihe>

Wirkungen von Elektrosmog auf Verkehrsunfälle: <https://www.hansuelistettler.ch/elektrosmog/elektrosmog-im-verkehr/studie>

Keine Messung von Sendeleistungen 5G: <https://www.qiqaherz.ch/5g-alarmierende-resultate-erster-testmessungen/>

Funktionsweise von 5G-Antennen: "Understanding Massive MIMO in roughly 2 minutes":
<https://www.youtube.com/watch?v=XBb481RNqGw>

Visualisierung der 5G-spezifischen Reflexionen, von Ericsson: <https://www.youtube.com/watch?v=yTbUSXJ8M-8>

5G-Adaptiv reagiert auf Kollektiv-Verkehrsmittel: https://www.youtube.com/watch?v=pTKa_cEGvJA
Bellinzona: <https://www.youtube.com/watch?v=ekCtC7vJ7Ew>

Zum Thema Herzrhythmus hat Prof. Magda Havas, Trent University, publiziert:
<https://magdahavas.com/electrosmog-exposure/home-environment/new-study-radiation-from-cordless-phone-base-station-affects-the-heart/> Zusammenfassung im emf-portal: <https://www.emf-portal.org/de/article/18905>

Forschungsstand zu wlan: <https://www.diagnose-funk.org/aktuelles/artikel-archiv/detail&newsid=1943>

Magnetfelder unter Hochspannungsleitungen: <https://www.bfs.de/SharedDocs/Videos/BfS/DE/emf-stromleitung.html>

Erklärende Videos auf youtube: <https://www.youtube.com/channel/UC86uloS8IooWSGOGfpMyrsq>

Hansueli Stettler.Bauökologie.Funkmesstechnik.Lindenstrasse 132.9016 St.Gallen.www.hansuelistettler.ch.info@hansuelistettler.ch