

## Accident mortel de la circulation à Bussigny

Mardi 16 juillet 2024, vers 11h00, la centrale vaudoise police (CVP) était avisée qu'un accident grave venait de se produire à Bussigny, sur le chemin du Parc.

Des premiers éléments, il ressort que le conducteur du camion impliqué effectuait une marche arrière sur le chemin du Parc en direction de la rue de Lausanne. Dans des circonstances que l'enquête devra établir, ce chauffeur, un ressortissant portugais de 49 ans, a renversé une personne âgée qui cheminait dans le même sens. Les secours n'ont pu que constater le décès du piéton, un ressortissant suisse domicilié dans la commune.

Le Ministère public a été informé et la procureure de service a ouvert une enquête. Elle a confié les investigations aux spécialistes de l'unité de circulation de la gendarmerie vaudoise.

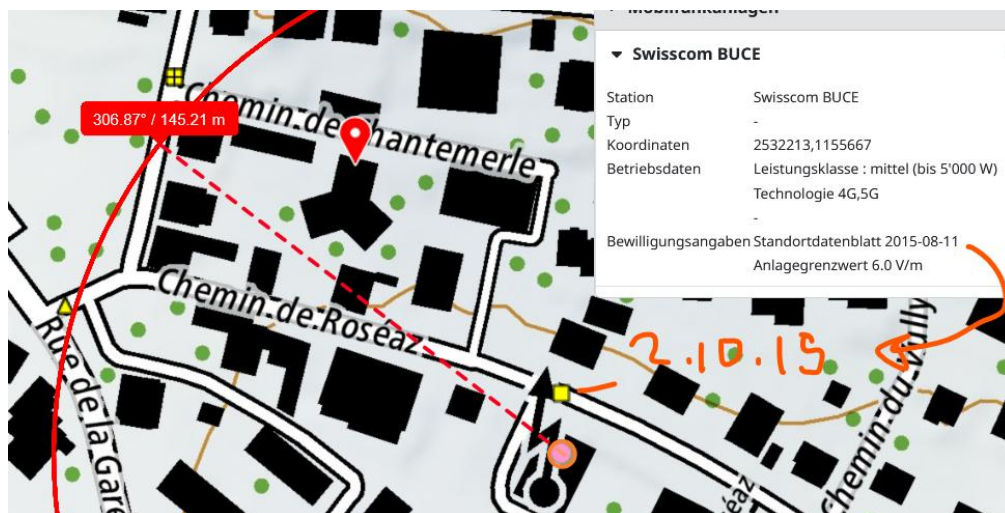
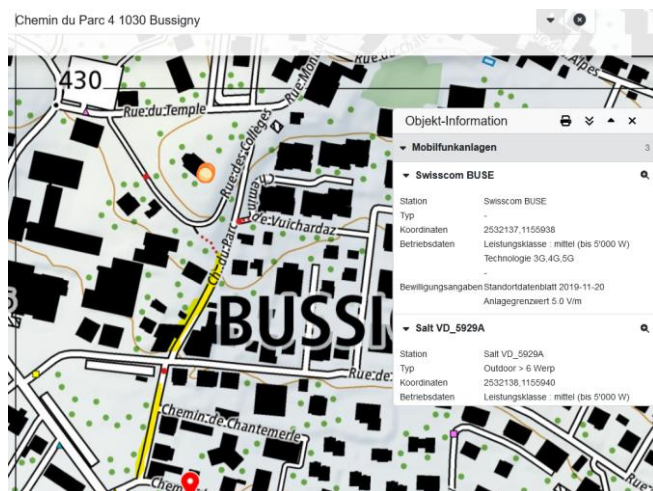
Cet accident a nécessité l'engagement de plusieurs patrouilles de la gendarmerie, de la POL, d'une ambulance, du SMUR et des sapeurs-pompiers du SPSL.

<https://www.vd.ch/actualites/actualite/news/i-accident-mortel-de-la-circulation-a-bussigny>

### Elektrosmog im Unfallablauf

Der Unfall ereignet sich vermutlich hier:

ein Kirchturmsender:

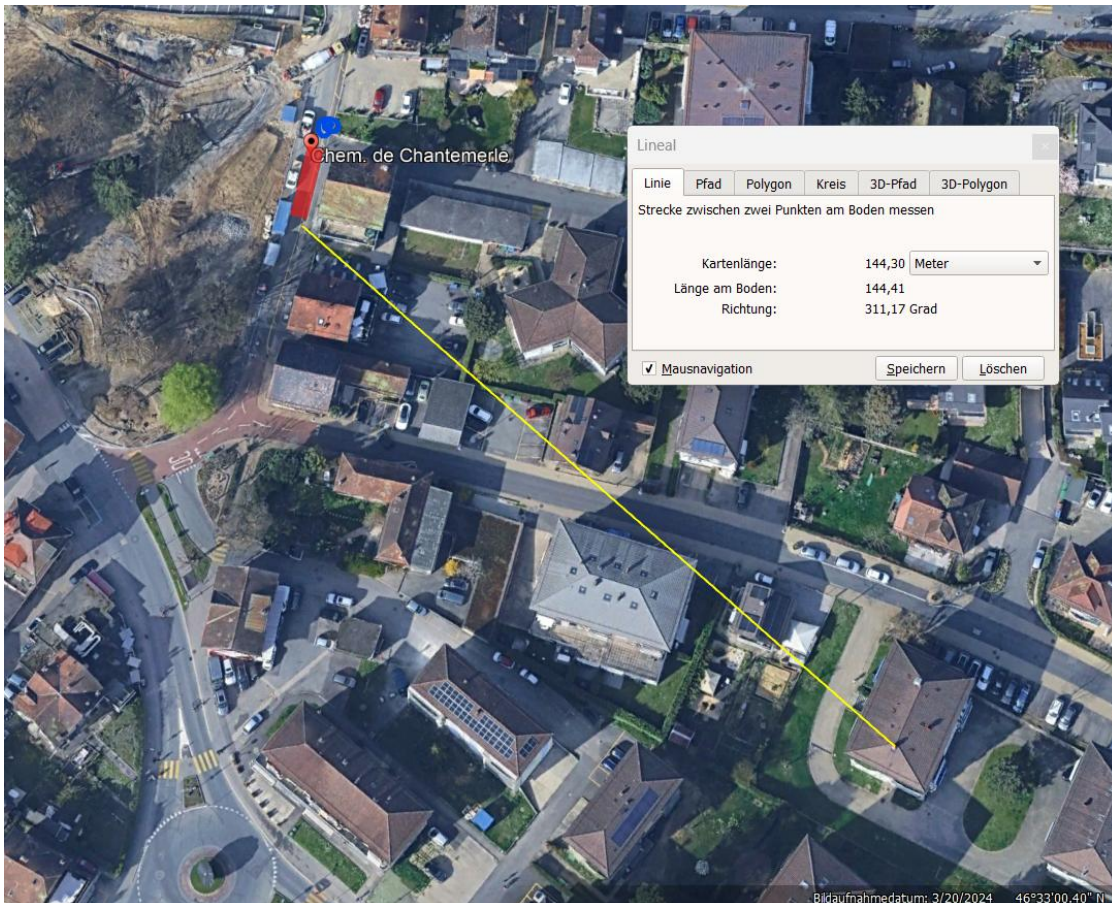


Unfallkarte 25

## Der Kirchturmsender erreicht einen rückwärts fahrenden LKW hier nicht



Der rückwärts fahrende LKW-Lenker ist kurz zuvor exponiert durch diese Gebäudelücke



Von Nahem betrachtet befindet sich allerdings der Sender im „Kamin“ auf der Nordseite



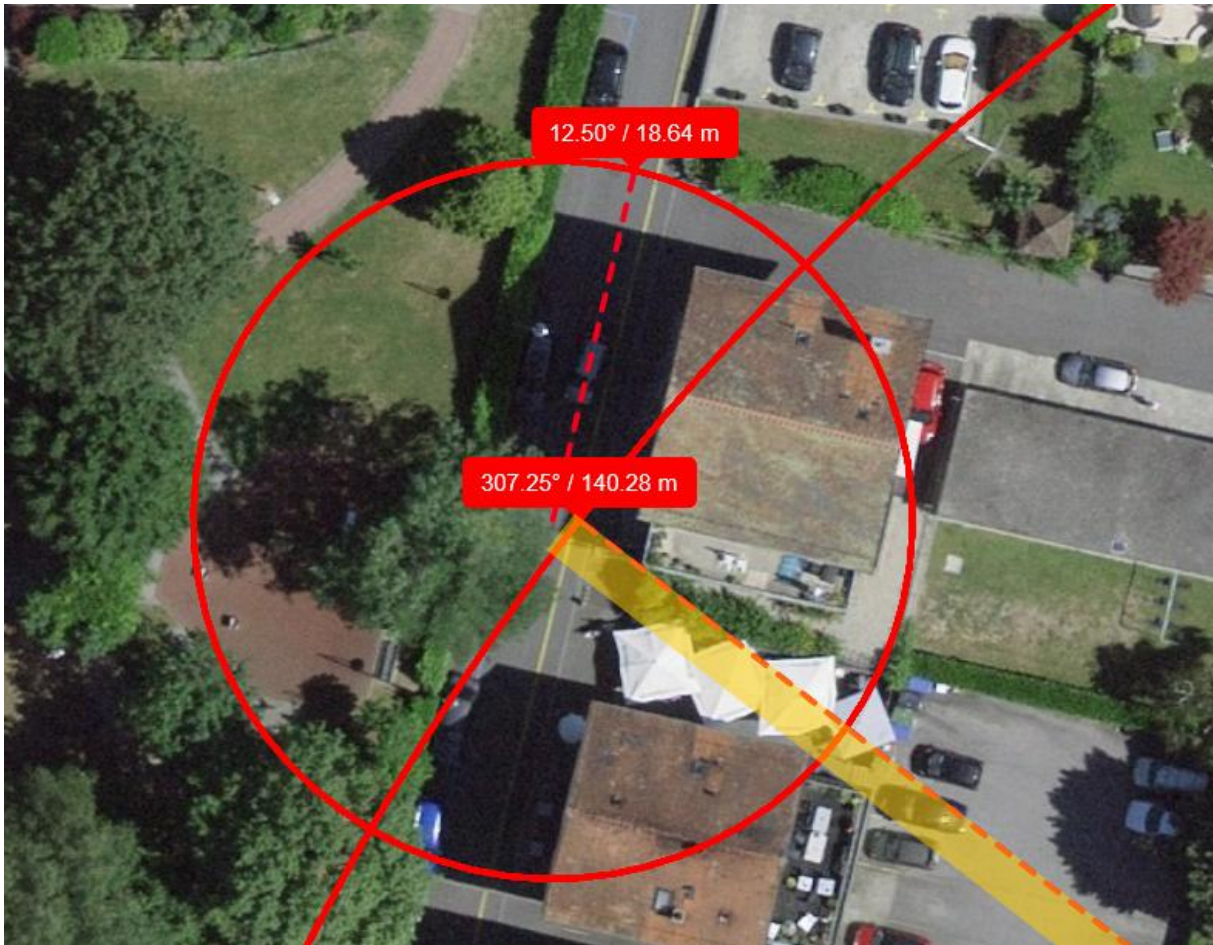
Die Südseite weist ein typisches Kamin für kondensierende Brennstoffe auf.

Die richtige Senderposition verlängert die Expositionsücke im Unfallgeschehen jedenfalls deutlich.



Rückwärtsfahrten bedingen ein systematisches, wechselndes Beachten der beiden Rückspiegel – das Intervall könnte zufällig zu ungunsten des Fussgängers ausgefallen sein, der zuvor auch aus der seitlichen Rue de Chantemerle gekommen sein kann.

**Somit war der LKW-Fahrer sicher kurz zuvor exponiert .**



weather	Lausanne, Switzerland
	Tuesday, July 16, 2024

Recorded weather for Lausanne, Switzerland

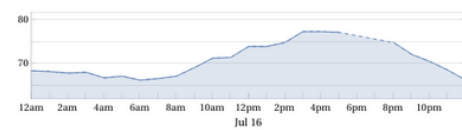
time range	day of Tuesday, July 16, 2024
temperature	(66 to 77) °F (average: 71 °F)
relative humidity	(44 to 93) % (average: 70%)
wind speed	(1 to 13) mph (average: 5 mph)

**Länge des LKW kann 12 bis 18 m betragen, je nach Materialtransport**

Mehr müsste bei der Kapo VD erfragt werden, was in der Regel verneint wird.

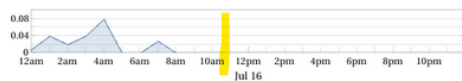
Weather history

Temperature



low: 66 °F	average: 71 °F	high: 77 °F
Tue, Jul 16, 6:00am		Tue, Jul 16, 3:00pm, ...

Precipitation rate



maximum: 0.08 in/h
Tue, Jul 16, 4:00am

Daily precipitation

(none)



**Wetter trocken – Strahlung ungedämpft.**

## Zum Verständnis der Abläufe bei solchen Unfällen:

Niels Kuster et al. **NFP 57**: [http://www.snf.ch/SiteCollectionDocuments/nfp/nfp57/nfp57\\_synthese\\_d.pdf](http://www.snf.ch/SiteCollectionDocuments/nfp/nfp57/nfp57_synthese_d.pdf)  
Mobilfunk bewirkt Veränderungen der Hirnströme

M. Mevissen / D. Schürmann: Manmade Electromagnetic Fields and Oxidative Stress—Biological Effects and Consequences for Health. <https://www.mdpi.com/1422-0067/22/7/3772>

«Der unklare Unfall in der Verkehrsmedizin» (AGU-Seminar 2015) Dr. Ulfert Grimm Fachbereich Verkehrsmedizin Institut für Rechtsmedizin St.Gallen <http://agu.ch/1.0/pdf/agu-seminar15.pdf>

«Wirkungen des Mobil- und Kommunikationsfunks» Eine Schriftenreihe der Kompetenzinitiative zum Schutz von Mensch, Umwelt und Demokratie e.V.

<https://www.diagnose-funk.org/publikationen/dokumente-downloads/kompetenzinitiative-broschuerenreihe>

Wirkungen von Elektrosmog auf Verkehrsunfälle: <https://www.hansuelistettler.ch/elektrosmog/elektrosmog-im-verkehr/studie>

Keine Messung von Sendeleistungen 5G: <https://www.qiqaherz.ch/5g-alarmierende-resultate-erster-testmessungen/>

Funktionsweise von 5G-Antennen: "Understanding Massive MIMO in roughly 2 minutes":  
<https://www.youtube.com/watch?v=XBb481RNqGw>

Visualisierung der 5G-spezifischen Reflexionen, von Ericsson: <https://www.youtube.com/watch?v=yTbUSXJ8M-8>

5G-Adaptiv reagiert auf Kollektiv-Verkehrsmittel: [https://www.youtube.com/watch?v=pTKa\\_cEGvJA](https://www.youtube.com/watch?v=pTKa_cEGvJA)  
Bellinzona: <https://www.youtube.com/watch?v=ekCtC7vJ7Ew>

Zum Thema Herzrhythmus hat Prof. Magda Havas, Trent University, publiziert:  
<https://magdahavas.com/electrosmog-exposure/home-environment/new-study-radiation-from-cordless-phone-base-station-affects-the-heart/> Zusammenfassung im emf-portal: <https://www.emf-portal.org/de/article/18905>

Forschungsstand zu wlan: <https://www.diagnose-funk.org/aktuelles/artikel-archiv/detail&newsid=1943>

Magnetfelder unter Hochspannungsleitungen: <https://www.bfs.de/SharedDocs/Videos/BFS/DE/emf-stromleitung.html>

Erklärende Videos auf youtube: <https://www.youtube.com/channel/UC86uloS8IoowSGOGfpMyrsq>

Hansueli Stettler.Bauökologie.Funkmesstechnik.Lindenstrasse 132.9016 St.Gallen.[www.hansuelistettler.ch](http://www.hansuelistettler.ch).[info@hansuelistettler.ch](mailto:info@hansuelistettler.ch)