

Personenwagen überschlägt sich bei Selbstunfall

Arisdorf BL / A2: Am Sonntagmittag, 21. Juli 2024, kurz nach 12.15 Uhr, ereignete sich in Arisdorf BL, auf der Autobahn A2, Fahrtrichtung Basel, ein Selbstunfall mit einem Personenwagen. Eine Person wurde verletzt.

Gemäss den bisherigen Erkenntnissen der Polizei Basel-Landschaft fuhr der 79-jährige Fahrzeuglenker mit seinem Personenwagen auf der Autobahn von Sissach herkommend in Richtung Basel. Kurz nach der Ausfahrt Arisdorf geriet der Lenker mit seinem Personenwagen, aus bis anhin unklaren Gründen, immer mehr nach rechts, fuhr über den Pannestreifen und dann auf den Grünstreifen. Dort befuhr er die beginnende Leitplanke und kollidierte mit der steinig Böschung. Anschliessend überschlug es den Personenwagen und er kam auf der Überholspur, auf dem Dach liegend, zum Stillstand.

Der Lenker wurde bei dem Unfall verletzt und musste durch den Rettungsdienst ins Spital gebracht werden.

Der involvierte Personenwagen wurde massiv beschädigt und musste durch ein Abschleppunternehmen aufgeladen und abtransportiert werden.

Während der Sachverhaltsaufnahme kam es zu einem langen Rückstau.



<https://www.baselland.ch/politik-und-behorden/direktionen/sicherheitsdirektion/polizei/polizeimeldungen/personenwagen-ueberschlaegt-sich-bei-selbstunfall-5>

Elektrosmog im Unfallablauf

Der Unfall ereignet sich hier,



ein sehr ähnlicher Unfallablauf ist bereits 2014 als sehr markantes Spurenbild eines LKWs hier erkennbar (kein Unfalleintrag auf der ASTRA-Karte...)



Arisdorf (BL)

Objekt-Information

- ▼ Unfälle mit Personenschaden
- ▼ Schleuder- oder Selbstunfall

Unfalltyp	Schleuder- oder Selbstunfall
Unfallschwerekategorie	Unfall mit Schwerverletzten
Unfalljahr	2021
Unfallmonat	September
Unfalltag	Sonntag
Unfallstunde	17h-18h
Strassenart	Autobahn
Kanton	BL
BFS-Gemeinde-Nr.	2821
Unfall mit Fussgängerbeteiligung	Nein
Unfall mit Fahrradbeteiligung	Nein
Unfall mit Motorradbeteiligung	Ja

[Link zum Objekt](#)

Objekt-Information

- ▼ drawing_feature_1721594251938

Keine weiteren Informationen

[Profil erstellen](#)

- ▼ Mobilfunkanlagen 1
- ▼ Swisscom ARDF

Station	Swisscom ARDF
Typ	-
Koordinaten	2624669,1261444
Betriebsdaten	Leistungsklasse : mittel (bis 5'000 W) Technologie 3G,4G,5G
Bewilligungsangaben	Standortdatenblatt 2020-06-26 Anlagegrenzwert 5.0 V/m

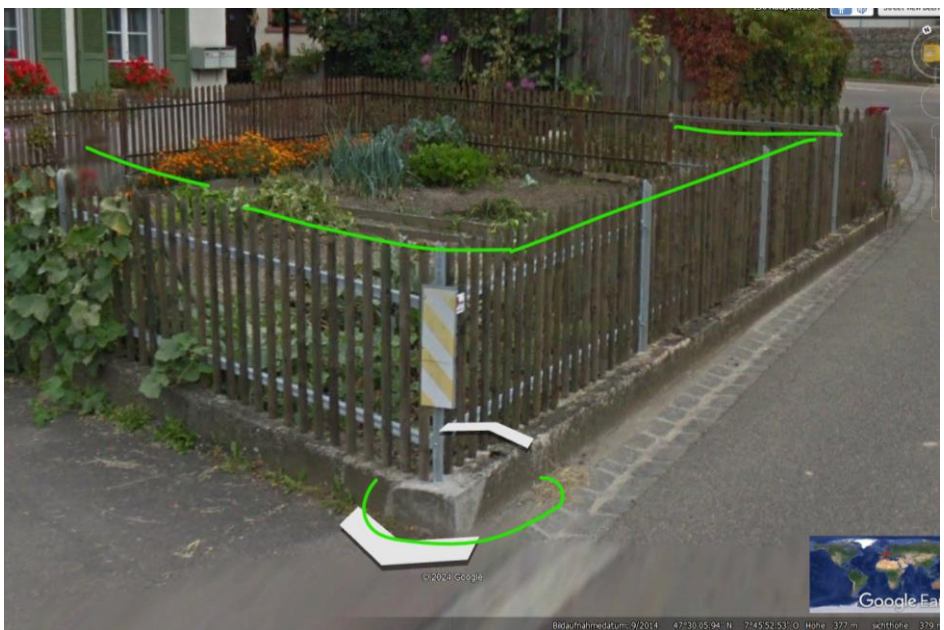
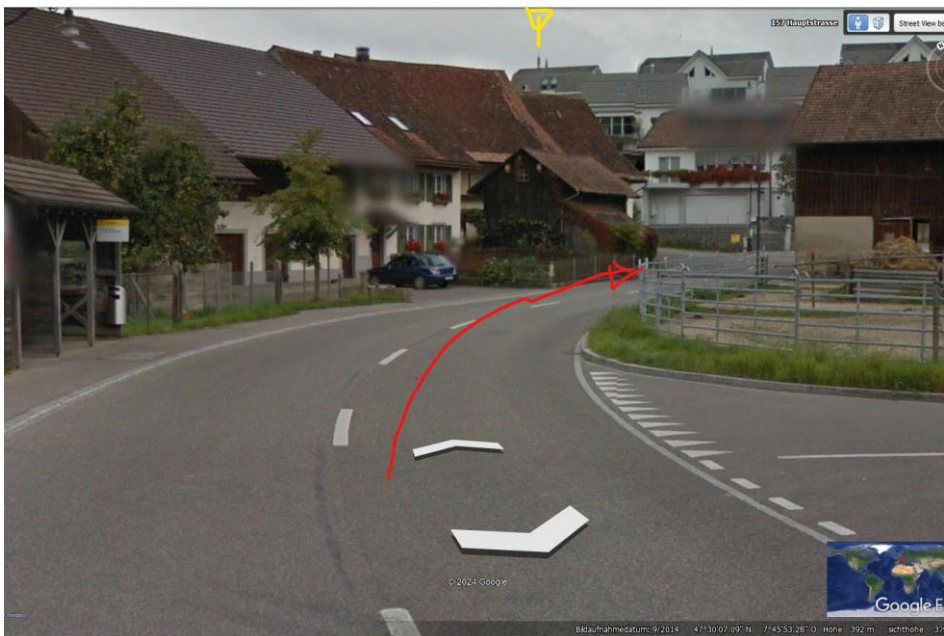
Auch der Unfall im Dorf in der S-Kurve ist so zu erklären

Objekt-Information

- ▼ Unfälle mit Personenschaden
- ▼ Schleuder- oder Selbstunfall

Unfalltyp	Schleuder- oder Selbstunfall
Unfallschwerekategorie	Unfall mit Getöteten
Unfalljahr	2013
Unfallmonat	Mai
Unfalltag	Freitag
Unfallstunde	15h-16h
Strassenart	Nebenstrasse
Kanton	BL
BFS-Gemeinde-Nr.	2821
Unfall mit Fussgängerbeteiligung	Nein
Unfall mit Fahrradbeteiligung	Nein
Unfall mit Motorradbeteiligung	Nein

[Link zum Objekt](#)



Ein Sender ist nicht deklariert, Polycom



Wetter trocken – Strahlung ungedämpft.

Zum Verständnis der Abläufe bei solchen Unfällen:

Niels Kuster et al. **NFP 57**: http://www.snf.ch/SiteCollectionDocuments/nfp/nfp57/nfp57_synthese_d.pdf
[Mobilfunk bewirkt Veränderungen der Hirnströme](#)

M. Mevissen / D. Schürmann: Manmade Electromagnetic Fields and Oxidative Stress—Biological Effects and Consequences for Health. <https://www.mdpi.com/1422-0067/22/7/3772>

«Der unklare Unfall in der Verkehrsmedizin» (AGU-Seminar 2015) Dr. Ulfert Grimm Fachbereich Verkehrsmedizin Institut für Rechtsmedizin St.Gallen <http://aqu.ch/1.0/pdf/aqu-seminar15.pdf>

«Wirkungen des Mobil- und Kommunikationsfunks» Eine Schriftenreihe der Kompetenzinitiative zum Schutz von Mensch, Umwelt und Demokratie e.V.

<https://www.diagnose-funk.org/publikationen/dokumente-downloads/kompetenzinitiative-broschuerenreihe>

Wirkungen von Elektrosmog auf Verkehrsunfälle: <https://www.hansuelistettler.ch/elektrosmog/elektrosmog-im-verkehr/studie>

Keine Messung von Sendeleistungen 5G: <https://www.gigahertz.ch/5g-alarmierende-ergebnisse-erster-testmessungen/>

Funktionsweise von 5G-Antennen: "Understanding Massive MIMO in roughly 2 minutes":
<https://www.youtube.com/watch?v=XBb481RNqGw>

Visualisierung der 5G-spezifischen Reflexionen, von Ericsson: <https://www.youtube.com/watch?v=yTbUSXJ8M-8>

5G-Adaptiv reagiert auf Kollektiv-Verkehrsmittel: https://www.youtube.com/watch?v=pTKa_cEGvJA
Bellinzona: <https://www.youtube.com/watch?v=ekCtC7vJ7Ew>

Zum Thema Herzrhythmus hat Prof. Magda Havas, Trent University, publiziert:
<https://magdahavas.com/electrosmog-exposure/home-environment/new-study-radiation-from-cordless-phone-base-station-affects-the-heart/> Zusammenfassung im emf-portal: <https://www.emf-portal.org/de/article/18905>

Forschungsstand zu wlan: <https://www.diagnose-funk.org/aktuelles/artikel-archiv/detail&newsid=1943>

Magnetfelder unter Hochspannungsleitungen: <https://www.bfs.de/SharedDocs/Videos/BFS/DE/emf-stromleitung.html>

Erklärende Videos auf youtube: <https://www.youtube.com/channel/UC86uloS8IoowSGOGfpMyrsg>

Hansueli Stettler.Bauökologie.Funkmesstechnik.Lindenstrasse 132.9016 St.Gallen.www.hansuelistettler.ch.info@hansuelistettler.ch