

Unfall auf der A2 fordert ein Todesopfer und fünf verletzte Personen

Autobahn A2 Eich

Auf der Autobahn A2 bei Eich ist es heute Morgen zu einem Unfall gekommen, bei der eine Person getötet und mindestens fünf Personen verletzt worden sind. Warum es zum Unfall kam, ist Gegenstand der laufenden Ermittlungen. Die Untersuchung führt die Staatsanwaltschaft Sursee.

Am Samstag (27. Juli 2024, kurz vor 07:00 Uhr) geriet ein Fahrzeug mit deutschen Kennzeichen auf der Autobahn A2 in Fahrtrichtung Süden von der Fahrbahn. Bei der Einfahrt zum Rastplatz Inseli kollidierte das Fahrzeug mit einem Verkehrsteiler, hob bei einer Böschung ab und prallte frontal in das Heck eines auf dem Rastplatz parkierten Sattelmotorfahrzeugs.

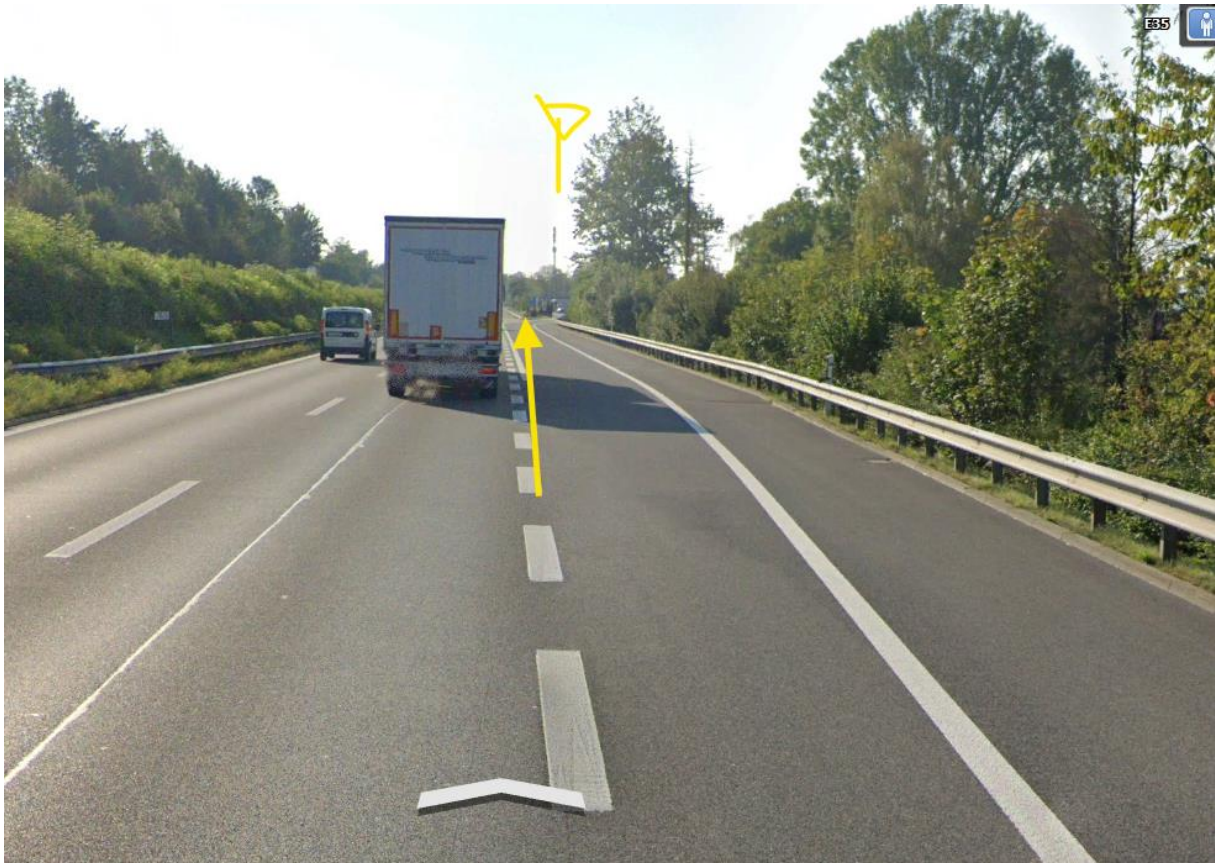
Beim Unfall wurde eine Person im Auto so schwer verletzt, dass sie noch auf der Unfallstelle verstarb. Fünf weitere Personen im Auto wurden teilweise erheblich verletzt und wurden hospitalisiert. Zwei weitere Personen, die nicht direkt am Unfall beteiligt waren, wurden zur Untersuchung ebenfalls in Spitalpflege verbracht, dürften aber nicht verletzt sein.

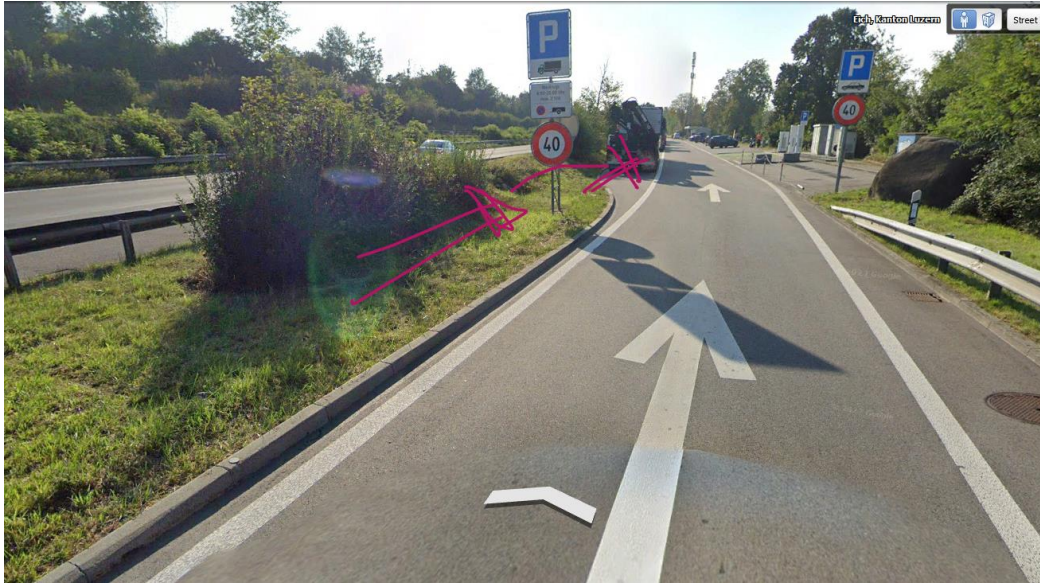
Der Unfallhergang ist Gegenstand der laufenden Ermittlungen durch die Luzerner Polizei. Die Untersuchung führt die Staatsanwaltschaft Sursee. Im Einsatz standen nebst Polizei, mehreren Teams des Rettungsdienstes 144 und zwei Rettungshelikoptern auch die Feuerwehren Region Sursee und Emmen. Die Autobahn A2 ist in Richtung Süden wegen der Bergung der Patienten und des Unfallfahrzeuges für mehrere Stunden nur einstreifig befahrbar.

https://news.lu.ch/html_mail.jsp?id=0&email=news.lu.ch&mailref=000jy7q000eyq00000000000di7mcd

Elektrosmog im Unfallablauf

Der Unfall ereignet sich hier, ob eine lineare Weiterfahrt anstelle der leichten Kurve





Rastplatzareal Inseli (LU) - Eich

Objekt-Information

Keine weiteren Informationen

Profil erstellen

Mobilfunkanlagen 2

Salt LU_0509W

Station: Salt LU_0509W
 Typ: Outdoor > 6 Werp
 Koordinaten: 2654572,1222932
 Betriebsdaten: Leistungsklasse : mittel (bis 5'000 W)
 Technologie 3G,4G,5G
 Teilweise adaptiver Betrieb
 Bewilligungsangaben Standortdatenblatt 2021-10-19
 Anlagengrenzwert 5.0 V/m

Swisscom EICH

Rastplatzareal Inseli (LU) - Eich

Objekt-Information

Station: Salt LU_0509W
 Typ: Outdoor > 6 Werp
 Koordinaten: 2654572,1222932
 Betriebsdaten: Leistungsklasse : mittel (bis 5'000 W)
 Technologie 3G,4G,5G
 Teilweise adaptiver Betrieb
 Bewilligungsangaben Standortdatenblatt 2021-10-19
 Anlagengrenzwert 5.0 V/m

Swisscom EICH

Station: Swisscom EICH
 Typ: -
 Koordinaten: 2654572,1222932
 Betriebsdaten: Leistungsklasse : mittel (bis 5'000 W)
 Technologie 3G,4G,5G
 Bewilligungsangaben Standortdatenblatt 2021-10-19
 Anlagengrenzwert 5.0 V/m

Im Tunnelportal West wurden bereits viele Auffahrunfälle bearbeitet.

https://hansuelistettler.ch/images/unfallanalysen/152_Eich_19.10.2017.pdf

https://hansuelistettler.ch/images/unfallanalysen/1414_Eich_22.06.2015.pdf

https://hansuelistettler.ch/images/unfallanalysen/3025_Eich_19.10.2017.pdf

https://www.hansuelistettler.ch/images/unfallanalysen/5874_Eich_18.05.2021.pdf

Ein medizinisches Problem, entstanden auf der Fahrt nach Zug, neben dem Sender auf der Seestrasse:

https://hansuelistettler.ch/images/unfallanalysen/985_Eich_15.10.2016.pdf

Vergleichbare Unfälle auf Rastplatz-Ausfahrten mit Sendern gibt es in der Schweiz mehrere pro Jahr. Zwei Beispiele:

https://hansuelistettler.ch/images/unfallanalysen/2840_Goldach_07.11.2018.pdf

https://hansuelistettler.ch/images/unfallanalysen/8848_Goldach_27.11.2023.pdf

Wetter trocken – Strahlung ungedämpft.

Zum Verständnis der Abläufe bei solchen Unfällen:

Niels Kuster et al. **NFP 57**: http://www.snf.ch/SiteCollectionDocuments/nfp/nfp57/nfp57_synthese_d.pdf
[Mobilfunk bewirkt Veränderungen der Hirnströme](#)

M. Mevissen / D. Schürmann: Manmade Electromagnetic Fields and Oxidative Stress—Biological Effects and Consequences for Health. <https://www.mdpi.com/1422-0067/22/7/3772>

«Der unklare Unfall in der Verkehrsmedizin» (AGU-Seminar 2015) Dr. Ulfert Grimm Fachbereich Verkehrsmedizin Institut für Rechtsmedizin St.Gallen <http://agu.ch/1.0/pdf/agu-seminar15.pdf>

«Wirkungen des Mobil- und Kommunikationsfunks» Eine Schriftenreihe der Kompetenzinitiative zum Schutz von Mensch, Umwelt und Demokratie e.V.

<https://www.diagnose-funk.org/publikationen/dokumente-downloads/kompetenzinitiative-broschuerenreihe>

Wirkungen von Elektrosmog auf Verkehrsunfälle: <https://www.hansuelistettler.ch/elektrosmog/elektrosmog-im-verkehr/studie>

Keine Messung von Sendeleistungen 5G: <https://www.gigahertz.ch/5g-alarmierende-resultate-erster-testmessungen/>

Funktionsweise von 5G-Antennen: "Understanding Massive MIMO in roughly 2 minutes":
<https://www.youtube.com/watch?v=XBb481RNqGw>

Visualisierung der 5G-spezifischen Reflexionen, von Ericsson: <https://www.youtube.com/watch?v=yTbUSXJ8M-8>

5G-Adaptiv reagiert auf Kollektiv-Verkehrsmittel: https://www.youtube.com/watch?v=pTKa_cEGvJA
Bellinzona: <https://www.youtube.com/watch?v=ekCtC7vJ7Ew>

Zum Thema Herzrhythmus hat Prof. Magda Havas, Trent University, publiziert:
<https://magdahavas.com/electrosmog-exposure/home-environment/new-study-radiation-from-cordless-phone-base-station-affects-the-heart/> Zusammenfassung im emf-portal: <https://www.emf-portal.org/de/article/18905>

Forschungsstand zu wlan: <https://www.diagnose-funk.org/aktuelles/artikel-archiv/detail&newsid=1943>

Magnetfelder unter Hochspannungsleitungen: <https://www.bfs.de/SharedDocs/Videos/BFS/DE/emf-stromleitung.html>

Erklärende Videos auf youtube: <https://www.youtube.com/channel/UC86uloS8IoowSGOGfpMyrsq>

Hansueli Stettler.Bauökologie.Funkmesstechnik.Lindenstrasse 132.9016 St.Gallen.www.hansuelistettler.ch.info@hansuelistettler.ch