

Lichtensteig: Selbstunfall mit Motorrad



Am Donnerstag (01.08.2024), kurz nach 14:20 Uhr, ist es auf der Wilerstrasse zu einem Selbstunfall eines Motorradfahrers gekommen. Der 61-jährige Motorradfahrer wurde dabei schwer verletzt. Die Rega flog ihn ins Spital. Am Motorrad entstand Totalschaden.

Ein 61-jähriger Mann fuhr mit seinem Motorrad auf der Wilerstrasse von Wattwil in Richtung Lichtensteig. Kurz vor der Einmündung in die Bahnhofsstrasse kam er mit seinem Motorrad von der Fahrbahn ab, überfuhr das Trottoir und prallte in ein Metallgeländer. Beim Zusammenprall fing das Motorrad Feuer. Der Brand griff auch auf den Fahrer über und verletzte ihn schwer. Nach der Erstbetreuung durch den Rettungsdienst, flog die Rega ihn ins Spital. Für die Dauer der Unfallaufnahme wurde die Wilerstrasse für zwei Stunden gesperrt. Im Einsatz standen nebst mehreren Patrouillen der Kantonspolizei St.Gallen die zuständige Feuerwehr mit rund 15 Angehörigen



https://www.sg.ch/news/sgch_kantonspolizei/2024/08/-lichtensteig--selbstunfall-mit-motorrad-.html

Elektrosmog im Unfallablauf

Der Unfall ereignet sich hier, an einer bereits bearbeiteten Unfallstelle. Damals ist ein Fahrer in die im Polizeibild links erkennbare Säule der Tankstelle gefahren:

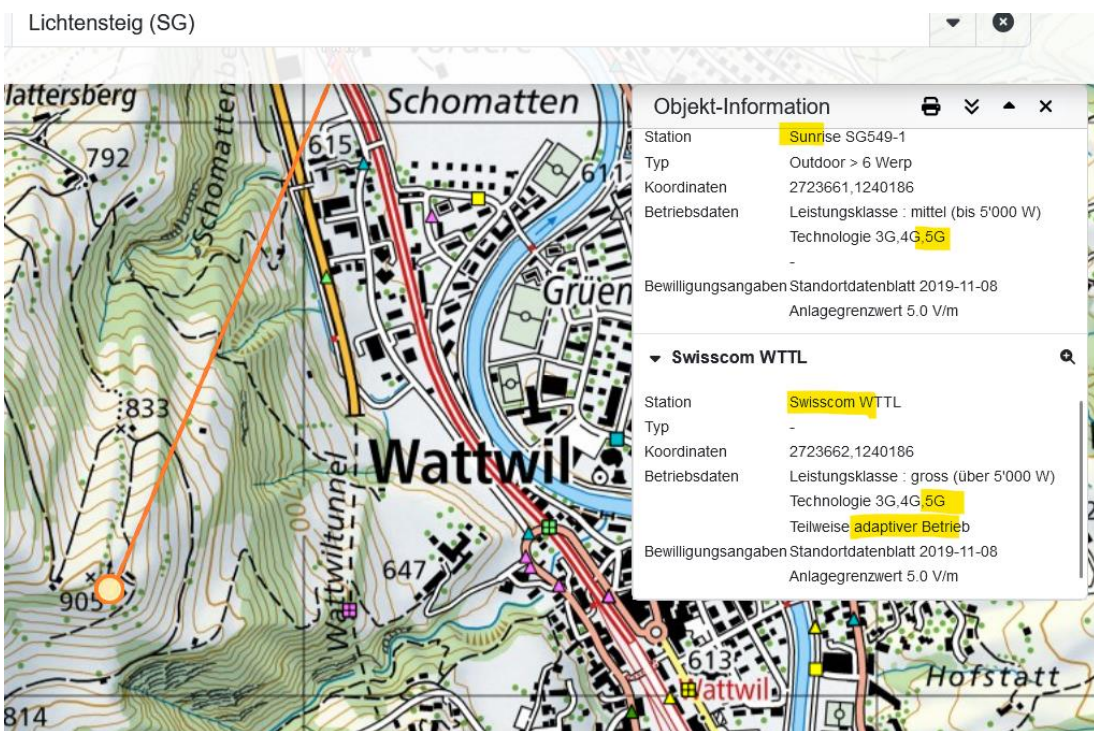
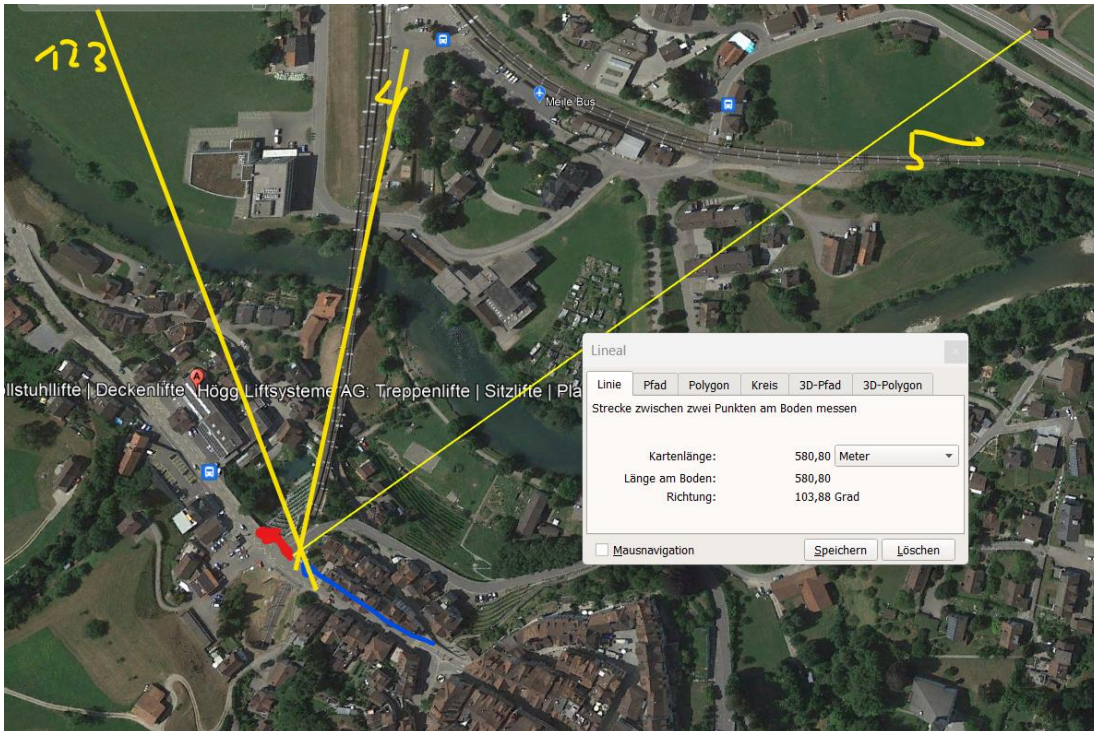
https://hansuelistettler.ch/images/unfallanalysen/2136_Lichtensteig_09.05.2018.pdf



Der Verunfallte ist seit etwa 50m Metern exponiert zum zum 3-fach-Sender auf dem Chapf, und gleichzeitig zum Sender 4 tiefer unten an der Umfahrungenstrasse.



Sender 5 von rechts strahlt erst ein, nachdem die Fahrnfähigkeit aufgetreten ist und er sich bereits auf dem Trottoir befunden hat.

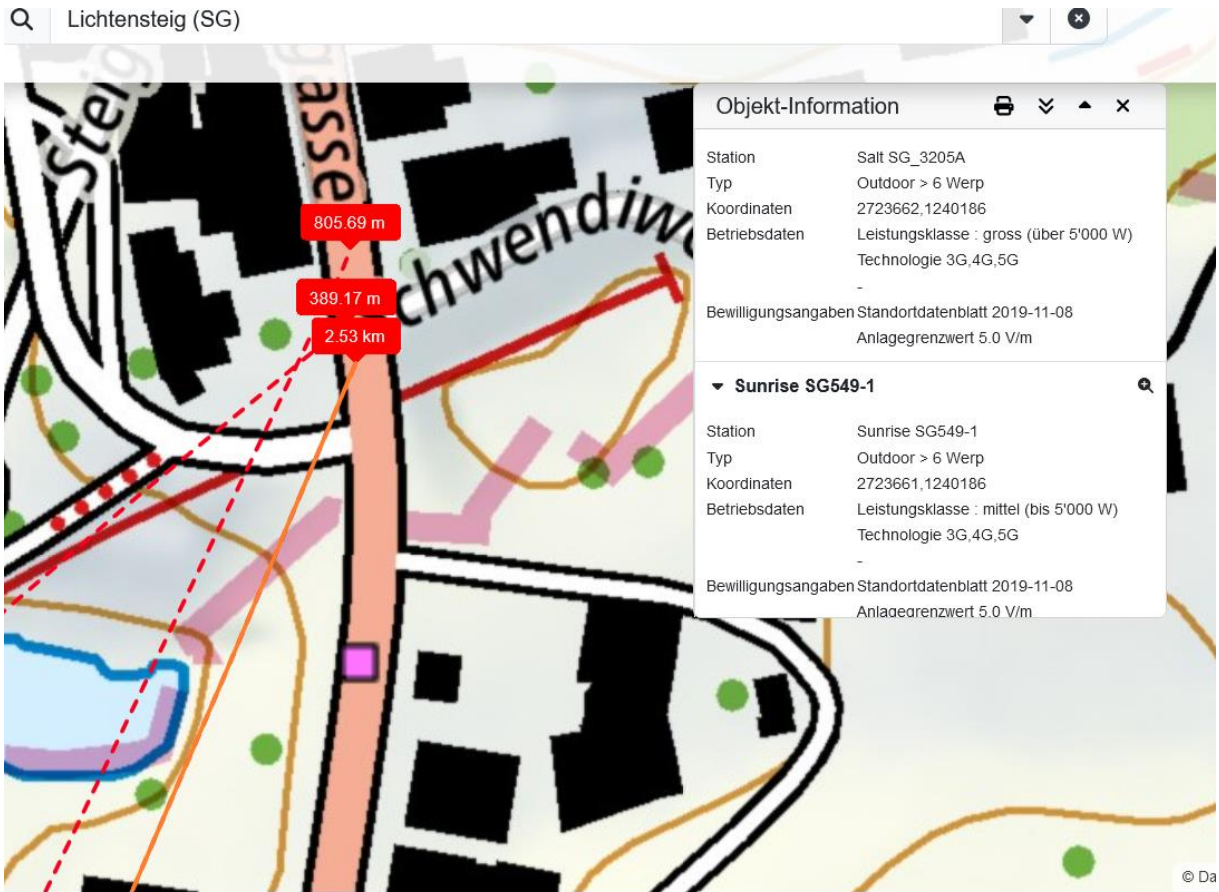


Diese Sender haben eine Hauptsenderichtung 20° nach Lichtenstein – Zentrum. Sie wurden identifiziert bei zahlreichen Unfällen auf der Umfahrung Wattwil in FR Süd, nach der Brücke.

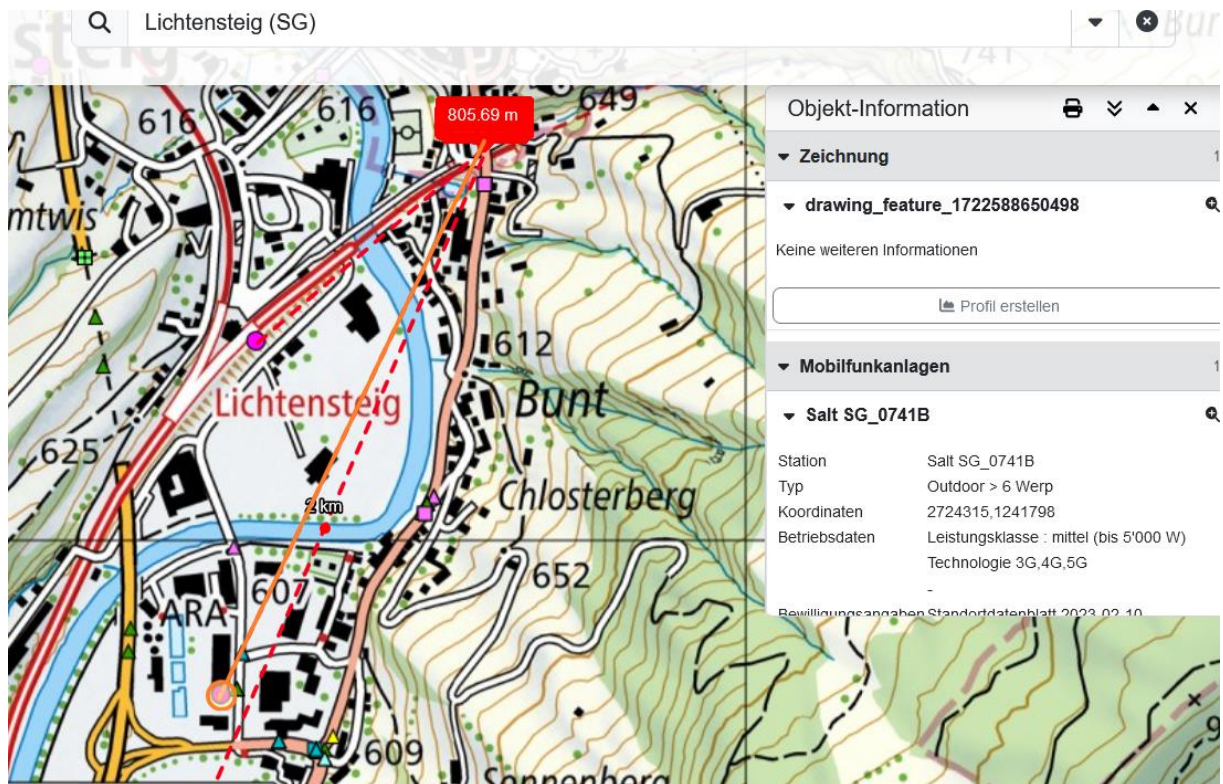
https://hansuelistettler.ch/images/unfallanalysen/9116_Wattwil_12.03.2024.pdf

Ein Zug von Lichtensteig nach Wattwil ist um Unfallzeitraum unterwegs. Die Züge S4 von und nach Herisau fallen zurzeit aus:

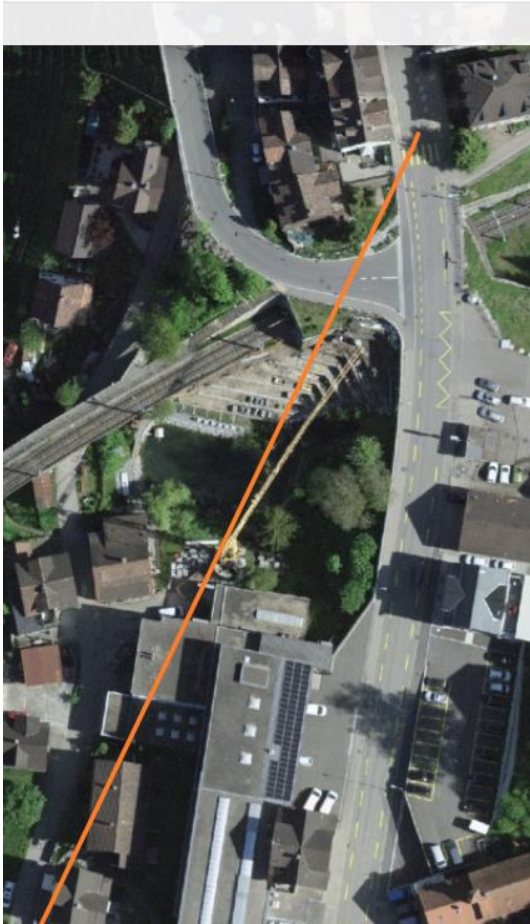




Der Sender aus dem Talgrund beim Feuerwehrdepot, errichtet dürfe ebenso in den Dorfeingang strahlen:



Lichtensteig (SG)



Der Motorradfahrer hat einen Schwächeanfall erlitten, der unmittelbar nach dem Verlassen des Gebäudeschattens von Lichtensteig aufgetreten ist.

Involviert sind 5 Sender, davon mindestens 1 adaptiver vom Standort Chapf.

Die Leistungsangaben wurden 2024 (verbal) nach unten korrigiert, die Sender strahlen aber mit der gleichen Leistung wie früher.

Wetter trocken – Strahlung ungedämpft.

Zum Verständnis der Abläufe bei solchen Unfällen:

Niels Kuster et al. **NFP 57**: http://www.snf.ch/SiteCollectionDocuments/nfp/nfp57/nfp57_synthese_d.pdf
[Mobilfunk bewirkt Veränderungen der Hirnströme](http://www.snf.ch/SiteCollectionDocuments/nfp/nfp57/nfp57_synthese_d.pdf)

M. Mevissen / D. Schürmann: Manmade Electromagnetic Fields and Oxidative Stress—Biological Effects and Consequences for Health. <https://www.mdpi.com/1422-0067/22/7/3772>

«Der unklare Unfall in der Verkehrsmedizin» (AGU-Seminar 2015) Dr. Ulfert Grimm Fachbereich Verkehrsmedizin Institut für Rechtsmedizin St.Gallen <http://aqu.ch/1.0/pdf/aqu-seminar15.pdf>

«Wirkungen des Mobil- und Kommunikationsfunks» Eine Schriftenreihe der Kompetenzinitiative zum Schutz von Mensch, Umwelt und Demokratie e.V.

<https://www.diagnose-funk.org/publikationen/dokumente-downloads/kompetenzinitiative-broschuerenreihe>

Wirkungen von Elektrosmog auf Verkehrsunfälle: <https://www.hansuelistettler.ch/elektrosmog/elektrosmog-im-verkehr/studie>

Keine Messung von Sendeleistungen 5G: <https://www.gigahertz.ch/5g-alarmierende-ergebnisse-erster-testmessungen/>

Funktionsweise von 5G-Antennen: "Understanding Massive MIMO in roughly 2 minutes":
<https://www.youtube.com/watch?v=XBb481RNqGw>

Visualisierung der 5G-spezifischen Reflexionen, von Ericsson: <https://www.youtube.com/watch?v=yTbUSXJ8M-8>

5G-Adaptiv reagiert auf Kollektiv-Verkehrsmittel: https://www.youtube.com/watch?v=pTKa_cEGvJA
Bellinzona: <https://www.youtube.com/watch?v=ekCtC7vJ7Ew>

Zum Thema Herzrhythmus hat Prof. Magda Havas, Trent University, publiziert:
<https://magdahavas.com/electrosmog-exposure/home-environment/new-study-radiation-from-cordless-phone-base-station-affects-the-heart/> Zusammenfassung im emf-portal: <https://www.emf-portal.org/de/article/18905>

Forschungsstand zu wlan: <https://www.diagnose-funk.org/aktuelles/artikel-archiv/detail&newsid=1943>

Magnetfelder unter Hochspannungsleitungen: <https://www.bfs.de/SharedDocs/Videos/BFS/DE/emf-stromleitung.html>

Erklärende Videos auf youtube: <https://www.youtube.com/channel/UC86uloS8IoowSGOGfpMyrsg>

Hansueli Stettler.Bauökologie.Funkmesstechnik.Lindenstrasse 132.9016 St.Gallen.www.hansuelistettler.ch.info@hansuelistettler.ch