

# Gurtellen: Selbstunfall mit Motorrad auf der Gotthardstrasse – Lenker schwer verletzt

Medienmitteilung Nr. 109 / 2024

Am Morgen des 04. August 2024, kurz vor 11.00 Uhr, wurde die Kantonspolizei Uri über einen Unfall orientiert, welcher sich auf der Alptal Brücke der Gotthardstrasse ereignet hatte. Der Motorradlenker befuhr die Gotthardstrasse in südlicher Richtung und kam aus noch ungeklärten Gründen Höhe Intschi, nach einer S-Kurve, auf der Brücke zu Fall. Beim Sturz verletzte er sich erheblich.

Der Rettungsdienst Uri überführte den verletzten Motorradlenker in das Kantonsspital Uri.

Am Motorrad entstand ein Sachschaden von rund 4'000 Franken.

Im Einsatz standen die Schadenwehr Gotthard, der Rettungsdienst Uri, ein lokales Abschleppunternehmen und die Kantonspolizei Uri.

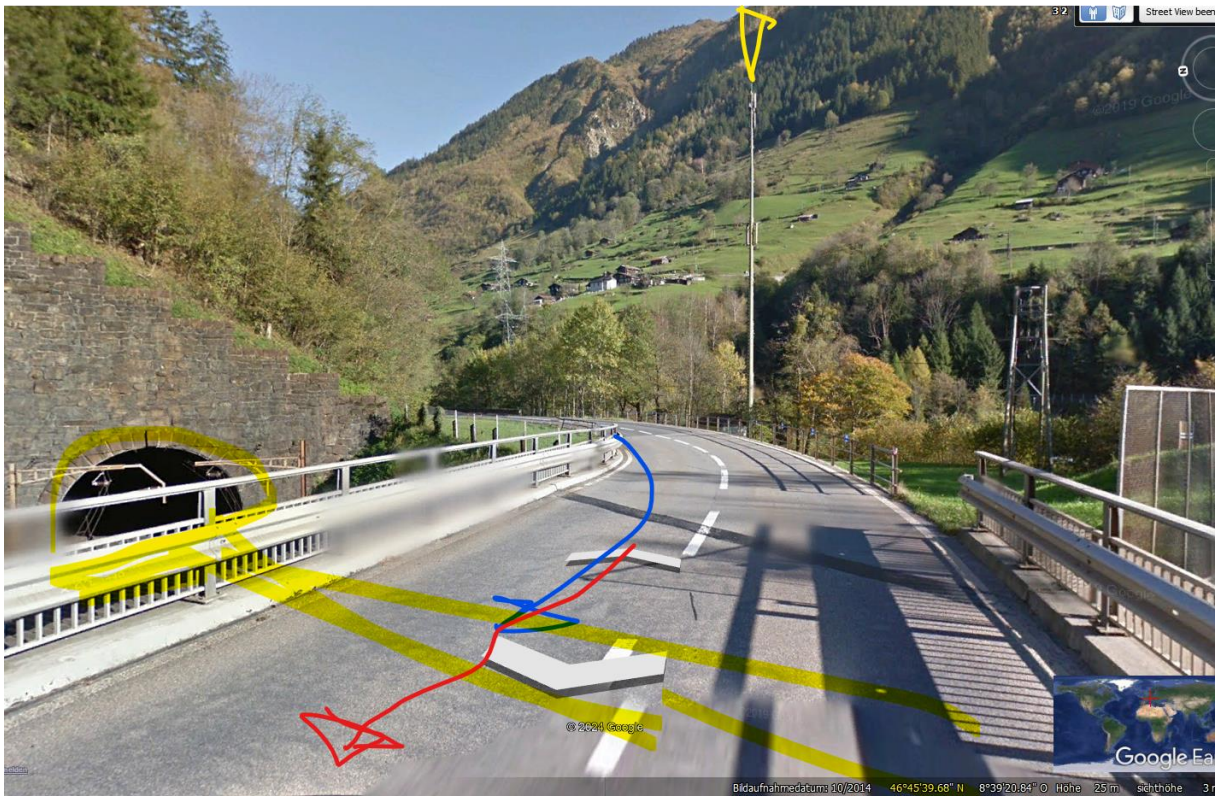
<https://www.ur.ch/polizeimeldungen/117181>

## Elektrosmog im Unfallablauf

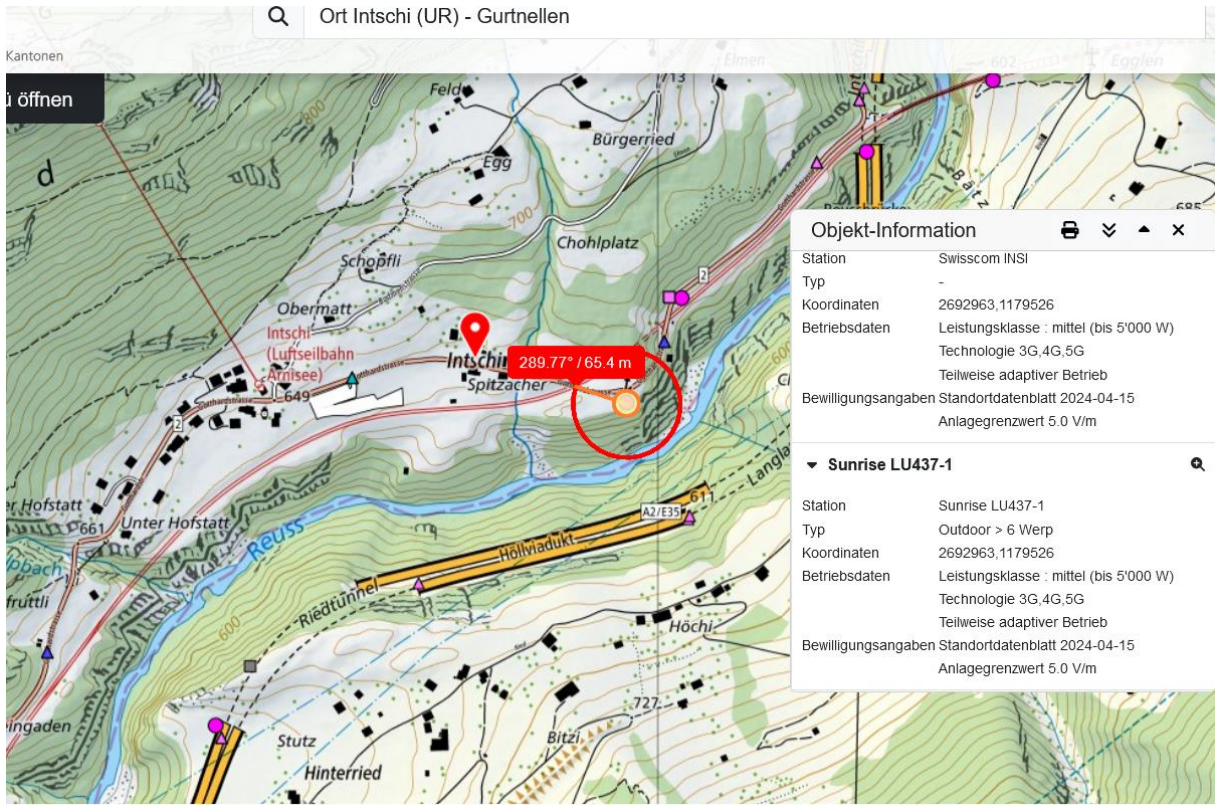
Kapo UR zum Alter des Verunfallten angefragt:

Der Verunfallte war zum Zeitpunkt des Unfalls 60 Jahre alt.

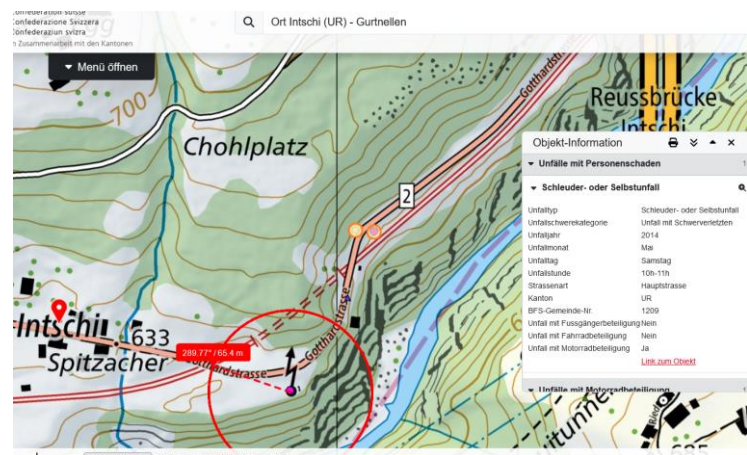
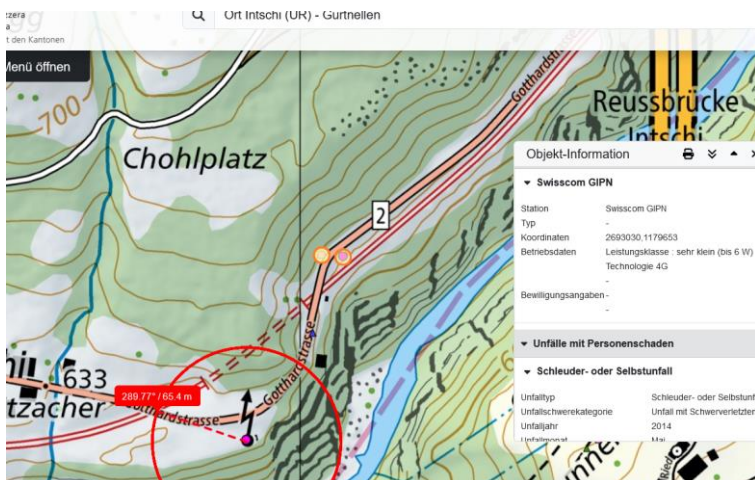
Der Unfall ereignet sich hier, der Sender reagiert auf die intensiven Zugdurchfahrten



Auf der Brücke Elektromagnetisches Feld der darunter verlaufenden Gotthardstrecken-Oberleitung.



Weiterer Unfall im Mai 2014, in Anfahrt auf die S- Kurve exponiert zu diesem Sender





## **Wetter trocken – Strahlung ungedämpft.**

### **Zum Verständnis der Abläufe bei solchen Unfällen:**

Niels Kuster et al. **NFP 57**: [http://www.snf.ch/SiteCollectionDocuments/nfp/nfp57/nfp57\\_synthese\\_d.pdf](http://www.snf.ch/SiteCollectionDocuments/nfp/nfp57/nfp57_synthese_d.pdf)  
Mobilfunk bewirkt Veränderungen der Hirnströme

M. Mevissen / D. Schürmann: Manmade Electromagnetic Fields and Oxidative Stress—Biological Effects and Consequences for Health. <https://www.mdpi.com/1422-0067/22/7/3772>

«Der unklare Unfall in der Verkehrsmedizin» (AGU-Seminar 2015) Dr. Ulfert Grimm Fachbereich Verkehrsmedizin Institut für Rechtsmedizin St.Gallen <http://agu.ch/1.0/pdf/agu-seminar15.pdf>

«Wirkungen des Mobil- und Kommunikationsfunks» Eine Schriftenreihe der Kompetenzinitiative zum Schutz von Mensch, Umwelt und Demokratie e.V.

<https://www.diagnose-funk.org/publikationen/dokumente-downloads/kompetenzinitiative-broschuerenreihe>

Wirkungen von Elektromog auf Verkehrsunfälle: <https://www.hansuelistettler.ch/elektromog/elektromog-im-verkehr/studie>

Keine Messung von Sendeleistungen 5G: <https://www.gigahertz.ch/5g-alarmierende-resultate-erster-testmessungen/>

Funktionsweise von 5G-Antennen: "Understanding Massive MIMO in roughly 2 minutes":  
<https://www.youtube.com/watch?v=XBb481RNqGw>

Visualisierung der 5G-spezifischen Reflexionen, von Ericsson: <https://www.youtube.com/watch?v=yTbUSXJ8M-8>

5G-Adaptiv reagiert auf Kollektiv-Verkehrsmittel: [https://www.youtube.com/watch?v=pTKa\\_cEGvJA](https://www.youtube.com/watch?v=pTKa_cEGvJA)  
Bellinzona: <https://www.youtube.com/watch?v=ekCtC7vJ7Ew>

Zum Thema Herzrhythmus hat Prof. Magda Havas, Trent University, publiziert:  
<https://magdahavas.com/electrosmog-exposure/home-environment/new-study-radiation-from-cordless-phone-base-station-affects-the-heart/> Zusammenfassung im emf-portal: <https://www.emf-portal.org/de/article/18905>

Forschungsstand zu wlan: <https://www.diagnose-funk.org/aktuelles/artikel-archiv/detail&newsid=1943>

Magnetfelder unter Hochspannungsleitungen: <https://www.bfs.de/SharedDocs/Videos/BFS/DE/emf-stromleitung.html>

Erklärende Videos auf youtube: <https://www.youtube.com/channel/UC86uloS8IoowSGOGfpMyrsq>

Hansueli Stettler.Bauökologie.Funkmesstechnik.Lindenstrasse 132.9016 St.Gallen.[www.hansuelistettler.ch](http://www.hansuelistettler.ch)[info@hansuelistettler.ch](mailto:info@hansuelistettler.ch)