

Arbeitsunfall mit Kipper Lastwagen in Kieswerk - Chauffeur verletzt

Eschenbach

Beim Entladen von Aushubmaterial ist ein Lastwagen umgekippt. Der Chauffeur verletzte sich dabei und musste durch die Feuerwehr geborgen werden.

Dienstag, 05.09.2017, **13:30** Uhr fuhr ein Chauffeur mit Aushubmaterial in ein Kieswerk. Er fuhr eine Rampe rückwärts hoch und begann mit der Entladung des Aushubmaterials. Dabei kippte der Lastwagen auf die linke Seite. Der Chauffeur wurde dabei eingeklemmt. Die Feuerwehr musste für die Bergung ausrücken. Ein Ambulanzteam betreute den Chauffeur und brachte ihn nach der Bergung verletzt ins Spital. Am Kipper Lastwagen entstand ein Schaden von rund 90'000 Franken.

https://newsletter.lu.ch/inxmail/html_mail.jsp?id=0&email=newsletter.lu.ch&mailref=000cbgq000eyq000000000fhimdues0m



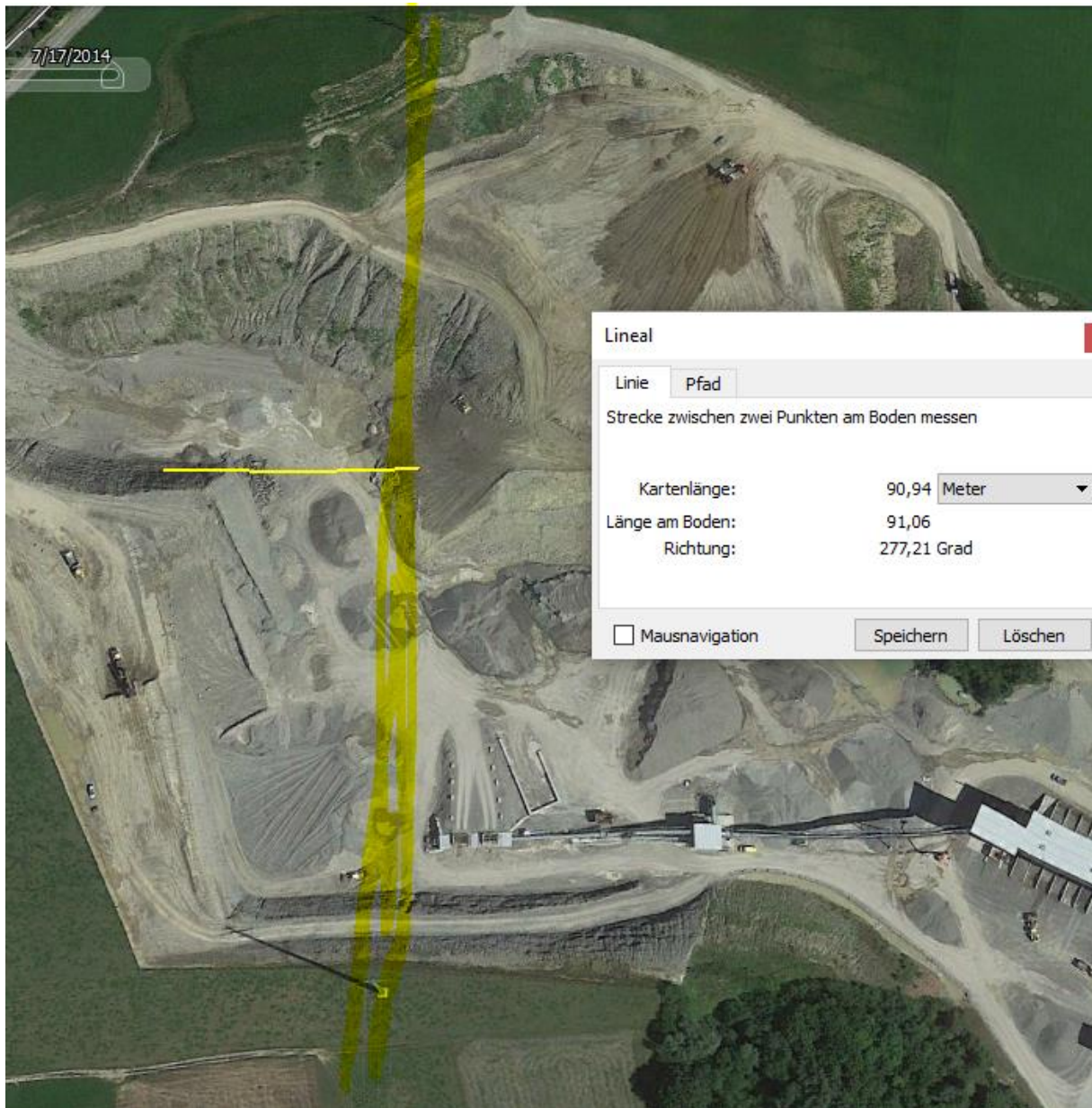
Fahrzeug fährt rückwärts in Nordrichtung, ca 350°



Stand Juli 2014, scharfe Begrenzung im Süden und Westen, rechts Beginn der Auffüllung. Grube ist in dieser Ausdehnung 2017 bald erschöpft.



August 2012, in 2 Jahren westliches Feld abgetragen



Zum Verständnis der neurologisch/medizinischen Abläufe bei solchen Unfällen:

«Der unklare Unfall in der Verkehrsmedizin» (AGU-Seminar 2015) Dr. Ulfert Grimm Fachbereich Verkehrsmedizin Institut für Rechtsmedizin St.Gallen <http://agu.ch/1.0/pdf/agu-seminar15.pdf>

<https://www.diagnose-funk.org/publikationen/dokumente-downloads/kompetenzinitiative-broschuerenreihe>

Wirkungen von Elektromog auf Verkehrsunfälle: <https://www.hansuelistettler.ch/elektromog/elektromog-im-verkehr/studie>

Zum Thema Herzrhythmus hat Prof. Magda Havas, Trent University, publiziert <https://magdahavas.com/electromog-exposure/home-environment/new-study-radiation-from-cordless-phone-base-station-affects-the-heart/> Zusammenfassung im emf-portal: <https://www.emf-portal.org/de/article/18905>

Hochspannungsleitungen und Magnetfelder am Boden: <http://people.ee.ethz.ch/~pascal/Hochspann/BBoden.gif>

Hansueli Stettler.Bauökologie.Funkmesstechnik.Lindenstrasse 132.9016 St.Gallen.www.hansuelistettler.ch.info@hansuelistettler.ch