

## Kollision zwischen Anhängerzug und Auto – Polizei sucht Zeugen

Sursee

Am Mittwoch, 20. September 2017, ca. 13:30 Uhr, fuhren ein Anhängerzug und ein Personenwagen auf der Ringstrasse Nord in Sursee vom Kreisel Chotten her Richtung Kreisel Bifang. Auf diesem Kreisverkehrsplatz kam es aus noch ungeklärten Gründen zu einer Kollision zwischen den beiden Fahrzeugen. Die Beifahrerin des Personenwagens klagte über Schmerzen und wird sich nötigenfalls in ärztliche Behandlung begeben.

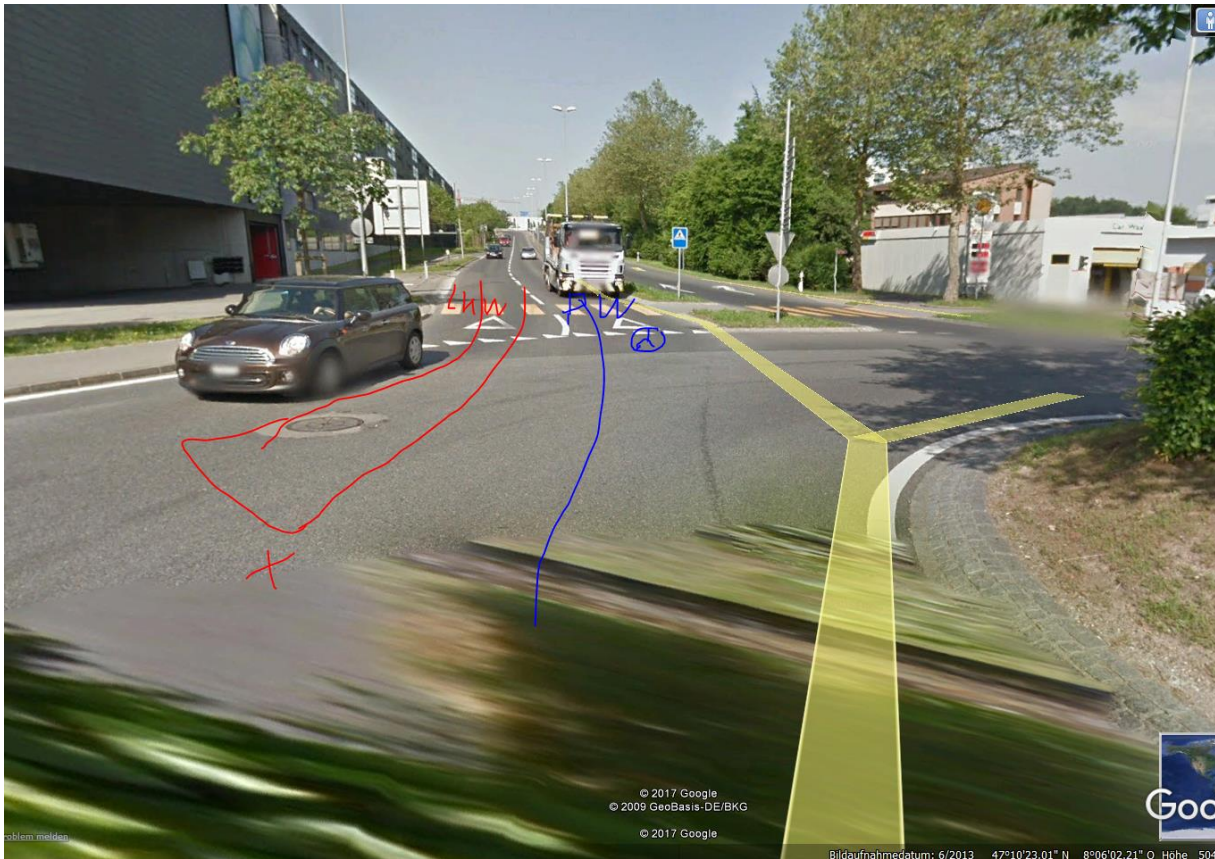
Beim Unfall entstand ein Sachschaden von ca. 17'500 Franken.

Die Luzerner Polizei sucht Personen, welche den Unfall beobachtet haben und Angaben zum genauen Hergang machen können. Diese werden gebeten, sich unter der Telefonnummer 041 248 11 17 bei der Polizei zu melden.

Ein Unfallbild steht zur Verfügung (Quelle: Luzerner Polizei).



[https://newsletter.lu.ch/inxmail/html\\_mail.jsp?id=0&email=newsletter.lu.ch&mailref=000ccqq000eyq000000000flgik7kqs](https://newsletter.lu.ch/inxmail/html_mail.jsp?id=0&email=newsletter.lu.ch&mailref=000ccqq000eyq000000000flgik7kqs)



<https://www.zg.ch/behoerden/sicherheitsdirektion/zuger-polizei/medienmitteilungen/283-zuger-polizei-so-befahre-ich-den-doppelkreisel-richtig>

<https://www.tcs.ch/de/testberichte-ratgeber/ratgeber/verkehrsregeln/kreisel.php>

Dieser Kreisel ist kein signalisierter Doppelkreisel. Wer sich im Kreisel befindet, hat Vortritt.

Der LKW wollte vermutlich rechts abbiegen, so wie die Fahrerin...



Chottenrain 3 6210 Sursee

