

Tscherlach: Selbstunfall mit Auto



Am Dienstag (22.10.2024), kurz vor 09:55 Uhr, ist es auf der Autobahn A3 zu einem Selbstunfall mit einem Auto gekommen. Die 73-jährige Autofahrerin wurde zur Kontrolle vom Rettungsdienst ins Spital gebracht. Es entstand Sachschaden von rund 15'000 Franken.

Eine 73-jährige Frau fuhr mit ihrem Auto auf der Autobahn A3 von Quarten in Richtung Flums. Dabei geriet ihr Auto von der Normalspur auf den Pannestreifen und danach ins angrenzende Wiesland, wo es in zwei Leitpfosten prallte. Anschliessend prallte das Auto in einen Wildschutzzaun und kam nach rund hundert Meter zum Stillstand. Der Rettungsdienst brachte die Frau zur Kontrolle ins Spital. Es entstand Sachschaden von rund 15'000 Franken.



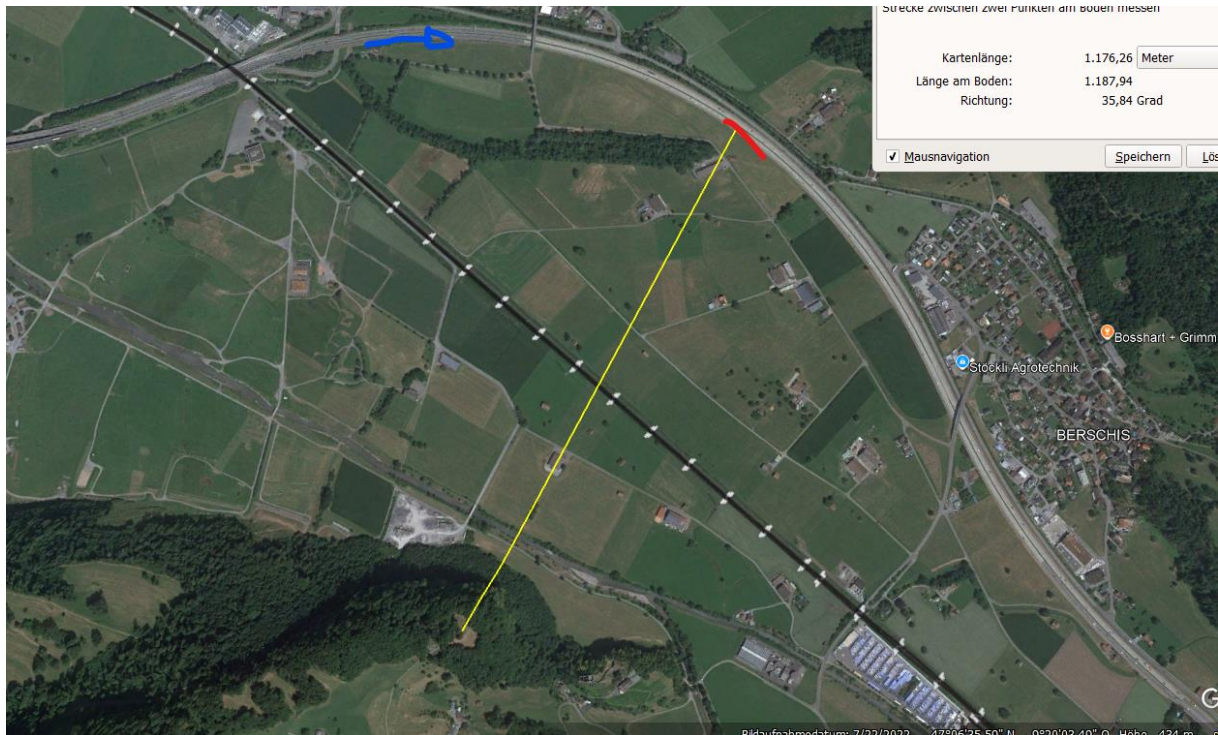
https://www.sg.ch/news/sgch_kantonspolizei/2024/10/tscherlach--selbstunfall-mit-auto--.html

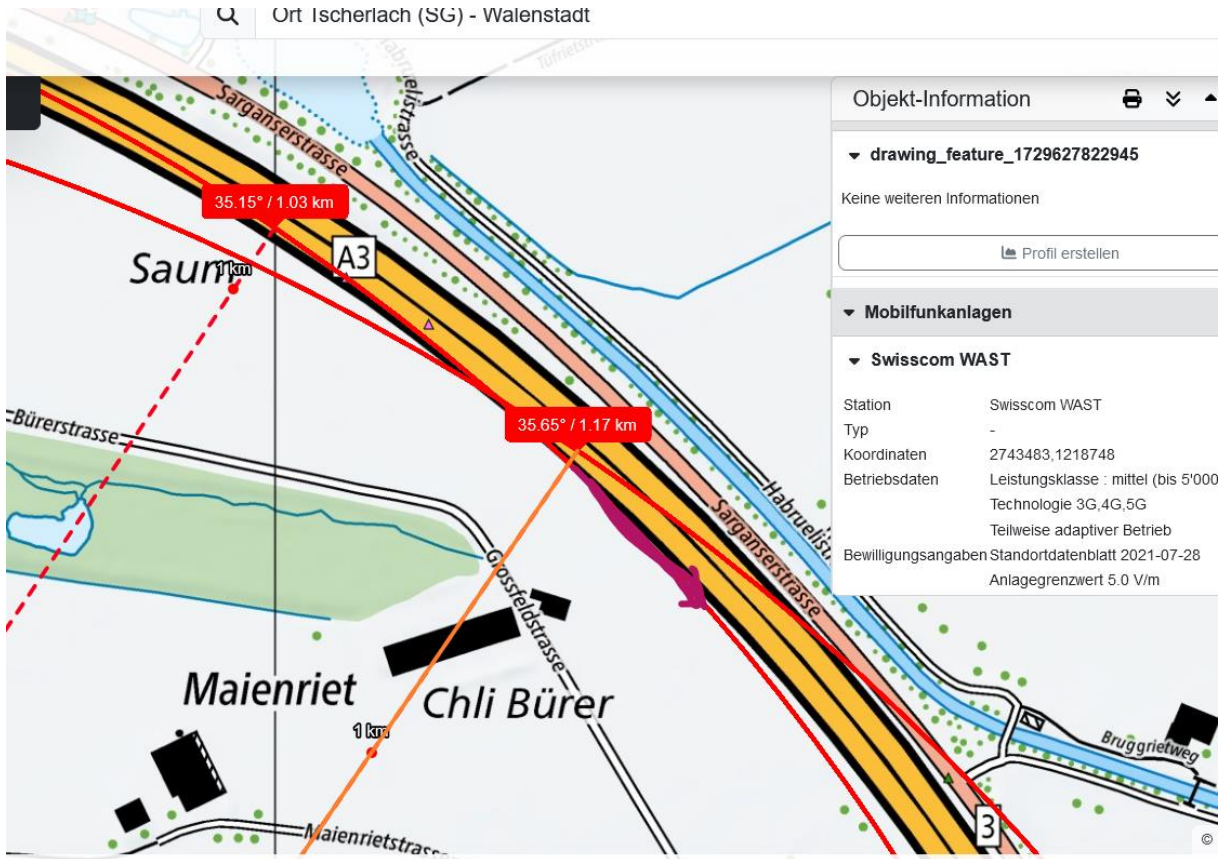
Elektrosmog im Unfallablauf

Die Lenkerin ist in der weiten, regelmässigen Rechtskurve eingeschlafen

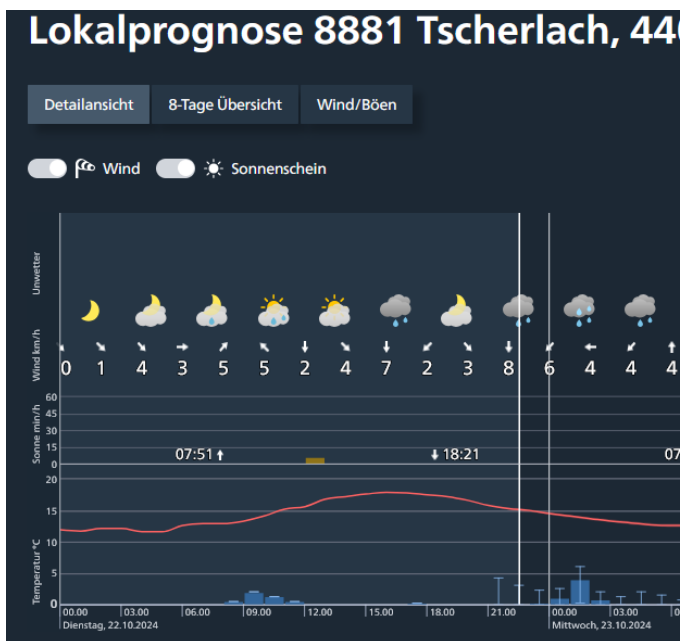
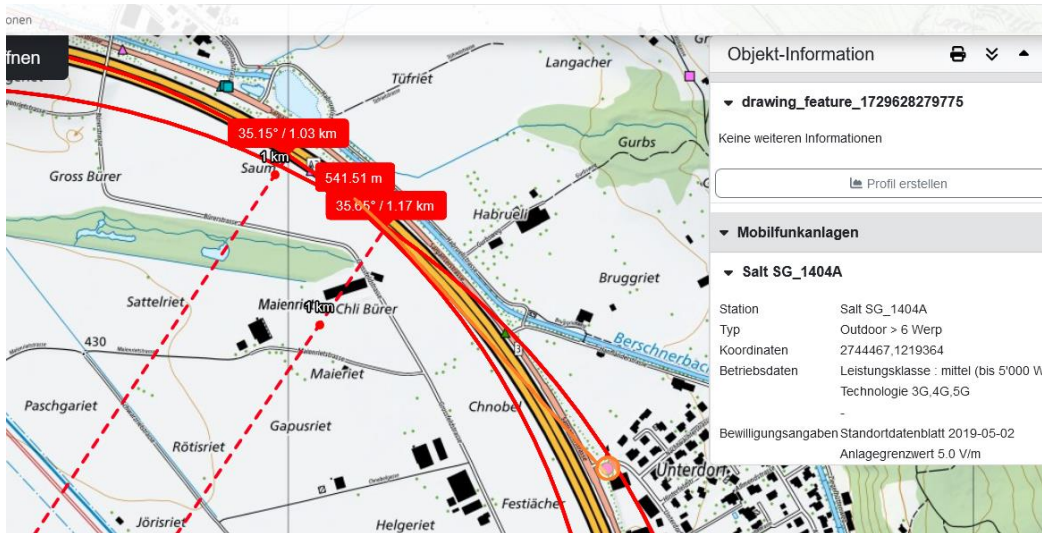


Eventuell in einer Regopause, Rettungsfahrzeug hat beispielsweise trockene Front.





Der Sender frontal wirkt ab hier intensiver, da Frontscheibe immer mehr quer zum Strahl steht:



Prognose mit Regen.

Wetter trocken – Strahlung ungedämpft.

Zum Verständnis der Abläufe bei solchen Unfällen:

Niels Kuster et al. **NFP 57**: http://www.snf.ch/SiteCollectionDocuments/nfp/nfp57/nfp57_synthese_d.pdf
[Mobilfunk bewirkt Veränderungen der Hirnströme](#)

Zell-Effekte durch Polarisation <https://www.diagnose-funk.org/aktuelles/artikel-archiv/detail&newsid=1170>

M. Mevissen / D. Schürmann: Manmade Electromagnetic Fields and Oxidative Stress—Biological Effects and Consequences for Health. <https://www.mdpi.com/1422-0067/22/7/3772>

«Der unklare Unfall in der Verkehrsmedizin» (AGU-Seminar 2015) Dr. Ulfert Grimm Fachbereich Verkehrsmedizin Institut für Rechtsmedizin St.Gallen <http://agu.ch/1.0/pdf/agu-seminar15.pdf>

«Wirkungen des Mobil- und Kommunikationsfunks» Eine Schriftenreihe der Kompetenzinitiative zum Schutz von Mensch, Umwelt und Demokratie e.V.

<https://www.diagnose-funk.org/publikationen/dokumente-downloads/kompetenzinitiative-broschuerenreihe>

Wirkungen von Elektromog auf Verkehrsunfälle: <https://www.hansuelistettler.ch/elektrosmog/elektrosmog-im-verkehr/studie>

Keine Messung von Sendeleistungen 5G: <https://www.gigahertz.ch/5g-alarmierende-resultate-erster-testmessungen/>

Funktionsweise von 5G-Antennen: "Understanding Massive MIMO in roughly 2 minutes":
<https://www.youtube.com/watch?v=XBb481RNqGw>

Visualisierung der 5G-spezifischen Reflexionen, von Ericsson: <https://www.youtube.com/watch?v=yTbUSXJ8M-8>

5G-Adaptiv reagiert auf Kollektiv-Verkehrsmittel: https://www.youtube.com/watch?v=pTKa_cEGvJA
Bellinzona: <https://www.youtube.com/watch?v=ekCtC7vJ7Ew>

Zum Thema Herzrhythmus hat Prof. Magda Havas, Trent University, publiziert:
<https://magdahavas.com/electrosmog-exposure/home-environment/new-study-radiation-from-cordless-phone-base-station-affects-the-heart/> Zusammenfassung im emf-portal: <https://www.emf-portal.org/de/article/18905>

Forschungsstand zu wlan: <https://www.diagnose-funk.org/aktuelles/artikel-archiv/detail&newsid=1943>

Magnetfelder unter Hochspannungsleitungen: <https://www.bfs.de/SharedDocs/Videos/BFS/DE/emf-stromleitung.html>

Erklärende Videos auf youtube: <https://www.youtube.com/channel/UC86uloS8IoowSGOGfpMyrsq>

Hansueli Stettler.Bauökologie.Funkmesstechnik.Lindenstrasse 132.9016 St.Gallen.www.hansuelistettler.ch.info@hansuelistettler.ch