

Suhr: Fussgängerin von Kehrichtwagen tödlich erfasst

Am Morgen kam es zu einem fatalen Unfall in Suhr zwischen einem Lastwagen und einer Fussgängerin. Die Frau verstarb noch auf der Unfallstelle.

Am Freitag, 01. November 2024, um 09.30 Uhr, ereignete sich in Suhr, an der Bahnhofstrasse ein Unfall zwischen einem Abfalllastwagen und einer Fussgängerin. Als die Meldung bei der Kantonalen Notrufzentrale einging, wurden sofort Polizei und Ambulanz nach Suhr geschickt.

Trotz des schnellen Eintreffens der Rettungskräfte verstarb die Fussgängerin noch vor Ort. Weitere Personen wurden beim Unfall nicht verletzt.

Gemäss ersten Erkenntnissen dürfte die 71-jährige Fussgängerin unmittelbar vor dem Kehrichtwagen vorbeigelaufen sein, als der 43-jährige Chauffeur losfuhr. Dabei wurde die Frau vom Lastwagen überrollt.

Aktuell klärt die Kantonspolizei Aargau, zusammen mit der Staatsanwaltschaft, wie es zu diesem Unfall kommen konnte. Dazu waren Spezialisten der Unfalltechnik der Kantonspolizei Aargau vor Ort und sicherten Spuren.

Für die Rettungs- und Unfallarbeiten war die Bahnhofstrasse komplett gesperrt. Die Feuerwehr kümmerte sich um die Umleitung. Um 13.30 Uhr konnte die Sperrung wieder aufgehoben werden.

https://www.ag.ch/de/aktuell/medien/medienmitteilungen-kafo?mmk=suhr-fussgaengerin-von-kehrichwagen-toedlich-erfasst-9c14e04f-2116-4143-b577-ba43f7c07389_de

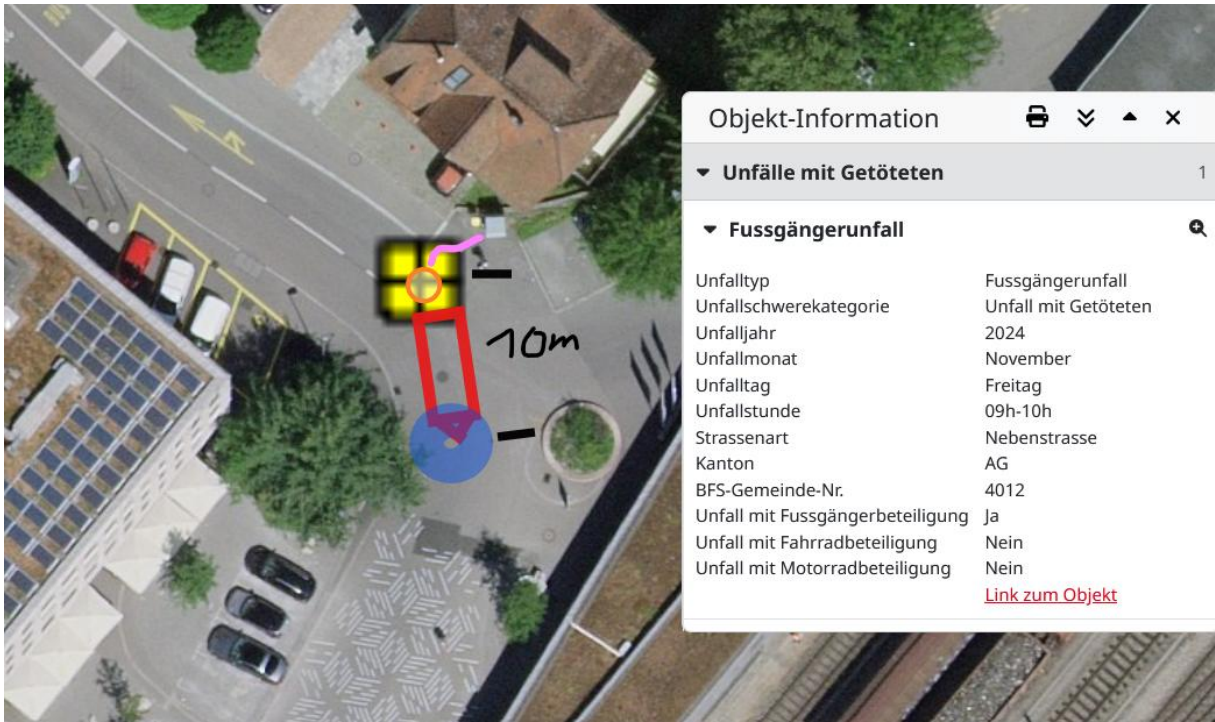
Elektrosmog im Unfallablauf

Bilder im Blick, der LKW scheint wieder zurückgefahren zu sein. Zeltmitte etwa Höhe Beifahrersitz.



<https://www.blick.ch/video/aktuell/kafo-zum-unfall-in-suhr-ag-fataler-moment-kostet-71-jaehrige-das-leben-id20282324.html>

Der Unfall wurde 10 m weiter südlich, bei der Beladestelle des LKW eingetragen:

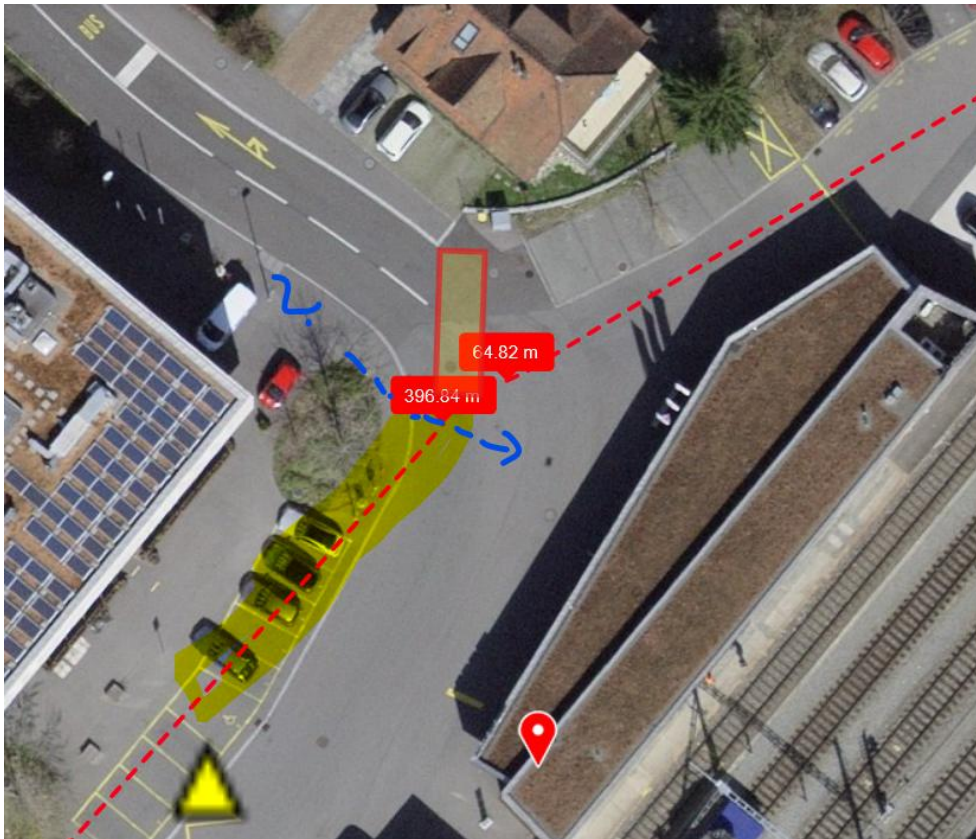


Die Stelle ist in Interpretation des Unfallbilds Ansicht von Westen her vor der gestreiften «Querungsfläche»



hier ganz links wäre der Container, der zuvor geleert wurde





Rechts der GSM rail-Sender, für den Fahrer von links einwirkend

Frontal der Doppelstandort mit Senderrichtungen in den Bahnverlauf

Bei einer Gehstrecke von Westen

her wie oben angedacht, hätte sie den Leervorgang mitbekommen, die Geschwindigkeit der Abfahrt des LKW allerdings nicht realisiert.

Nicht bekannt ist die Art des Fahrzeugs (E-LKW), die Spiegel sind auf dem vorgeschriebenen Stand.

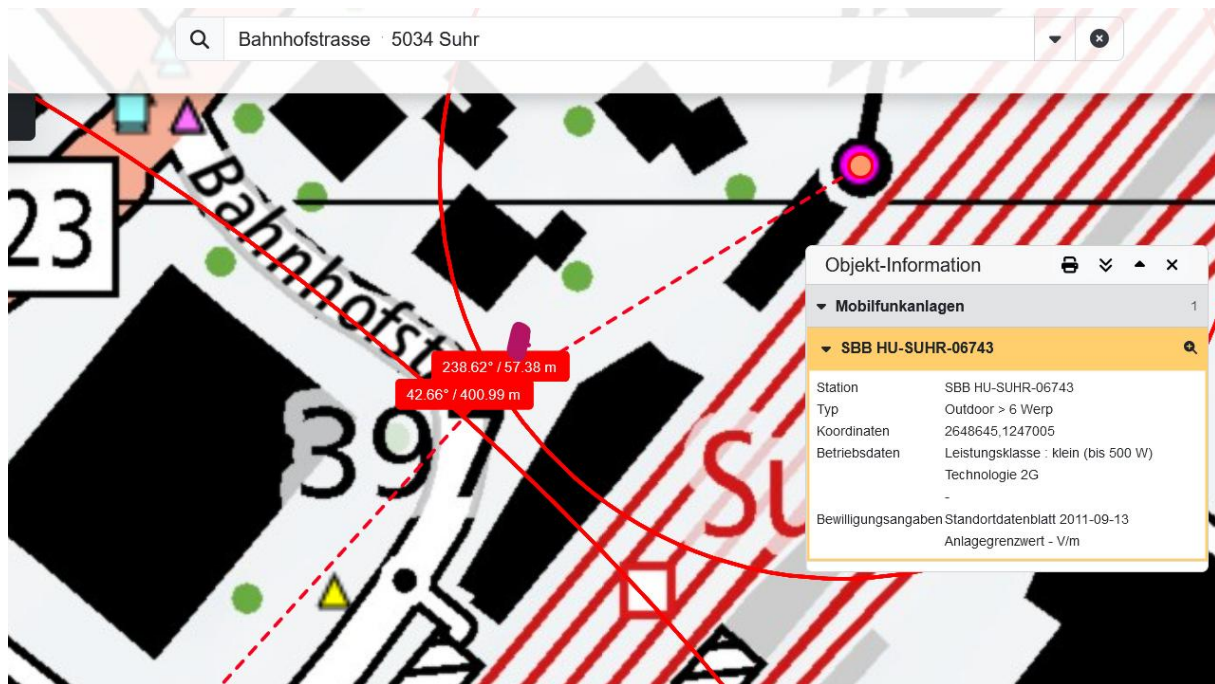
Q Bahnhofstrasse 5034 Suhr

Objekt-Information

- ▼ Salt AG_0501B

Station	Salt AG_0501B
Typ	Outdoor > 6 Werp
Koordinaten	2648322,1246675
Betriebsdaten	Leistungsklasse : mittel (bis 5'000 W) Technologie 3G,4G,5G
Bewilligungsangaben	Standortdatenblatt 2020-07-08 Anlagegrenzwert 5.0 V/m
- ▼ Sunrise AG028-1

Station	Sunrise AG028-1
Typ	Outdoor > 6 Werp
Koordinaten	2648322,1246675
Betriebsdaten	Leistungsklasse : mittel (bis 5'000 W) Technologie 3G,4G,5G



Der Lenker hat die Spiegel nicht genug berücksichtigt (Bild aus einem LKW, Basel, eigene Aufnahme)



Wetter trocken – Strahlung ungedämpft.

Zum Verständnis der Abläufe bei solchen Unfällen:

Niels Kuster et al. **NFP 57**: http://www.snf.ch/SiteCollectionDocuments/nfp/nfp57/nfp57_synthese_d.pdf
 Mobilfunk bewirkt Veränderungen der Hirnströme

Zell-Effekte durch Polarisation <https://www.diagnose-funk.org/aktuelles/artikel-archiv/detail&newsid=1170>

M. Mevissen / D. Schürmann: Manmade Electromagnetic Fields and Oxidative Stress—Biological Effects and Consequences for Health. <https://www.mdpi.com/1422-0067/22/7/3772>

«Der unklare Unfall in der Verkehrsmedizin» (AGU-Seminar 2015) Dr. Ulfert Grimm Fachbereich Verkehrsmedizin Institut für Rechtsmedizin St.Gallen <http://agu.ch/1.0/pdf/agu-seminar15.pdf>

«Wirkungen des Mobil- und Kommunikationsfunks» Eine Schriftenreihe der Kompetenzinitiative zum Schutz von Mensch, Umwelt und Demokratie e.V.

<https://www.diagnose-funk.org/publikationen/dokumente-downloads/kompetenzinitiative-broschuerenreihe>

Wirkungen von Elektromog auf Verkehrsunfälle: <https://www.hansuelistettler.ch/elektromog/elektromog-im-verkehr/studie>

Keine Messung von Sendeleistungen 5G: <https://www.gigaherz.ch/5g-alarmierende-resultate-erster-testmessungen/>

Funktionsweise von 5G-Antennen: "Understanding Massive MIMO in roughly 2 minutes": <https://www.youtube.com/watch?v=XBb481RNqGw>

Visualisierung der 5G-spezifischen Reflexionen, von Ericsson: <https://www.youtube.com/watch?v=yTbUSXJ8M-8>

5G-Adaptiv reagiert auf Kollektiv-Verkehrsmittel: https://www.youtube.com/watch?v=pTKa_cEGvJA
Bellinzona: <https://www.youtube.com/watch?v=ekCtC7vJ7Ew>

Zum Thema Herzrhythmus hat Prof. Magda Havas, Trent University, publiziert: <https://magdahavas.com/electrosmog-exposure/home-environment/new-study-radiation-from-cordless-phone-base-station-affects-the-heart/> Zusammenfassung im emf-portal: <https://www.emf-portal.org/de/article/18905>

Forschungsstand zu wlan: <https://www.diagnose-funk.org/aktuelles/artikel-archiv/detail&newsid=1943>

Magnetfelder unter Hochspannungsleitungen: <https://www.bfs.de/SharedDocs/Videos/BFS/DE/emf-stromleitung.html>

Erklärende Videos auf youtube: <https://www.youtube.com/channel/UC86uloS8IoowSGOGfpMyrsg>

Hansueli Stettler.Bauökologie.Funkmesstechnik.Lindenstrasse 132.9016 St.Gallen.www.hansuelistettler.ch.info@hansuelistettler.ch