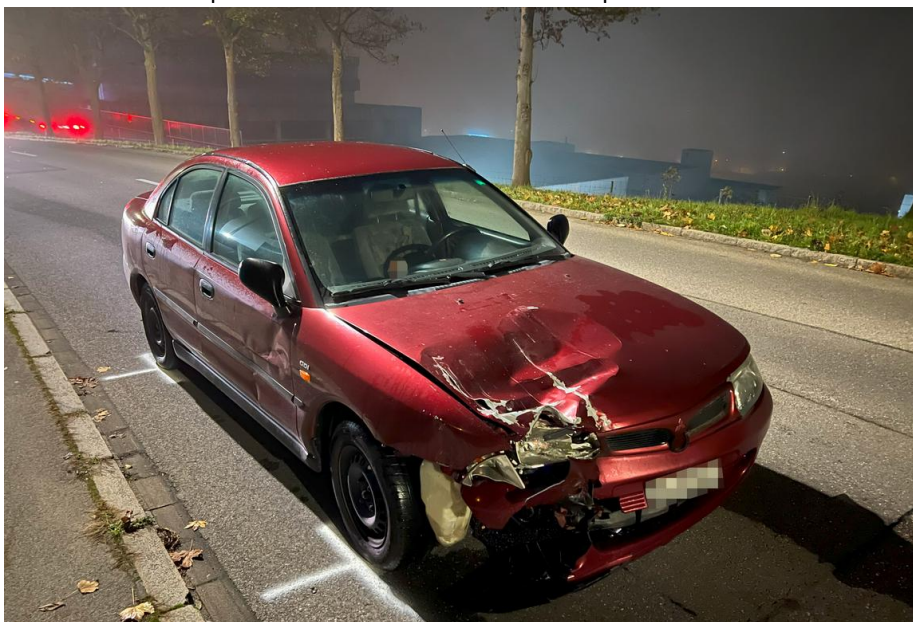


## Fahrnfähig Unfall verursacht

Am frühen Freitagmorgen (01.11.2024) war ein Autofahrer auf der Hechtackerstrasse stadteinwärts unterwegs. Aufgrund Fahrnfähigkeit geriet er auf das Trottoir und prallte gegen ein dreirädriges Zustellfahrzeug. Verletzt wurde niemand, jedoch entstand erheblicher Sachschaden.



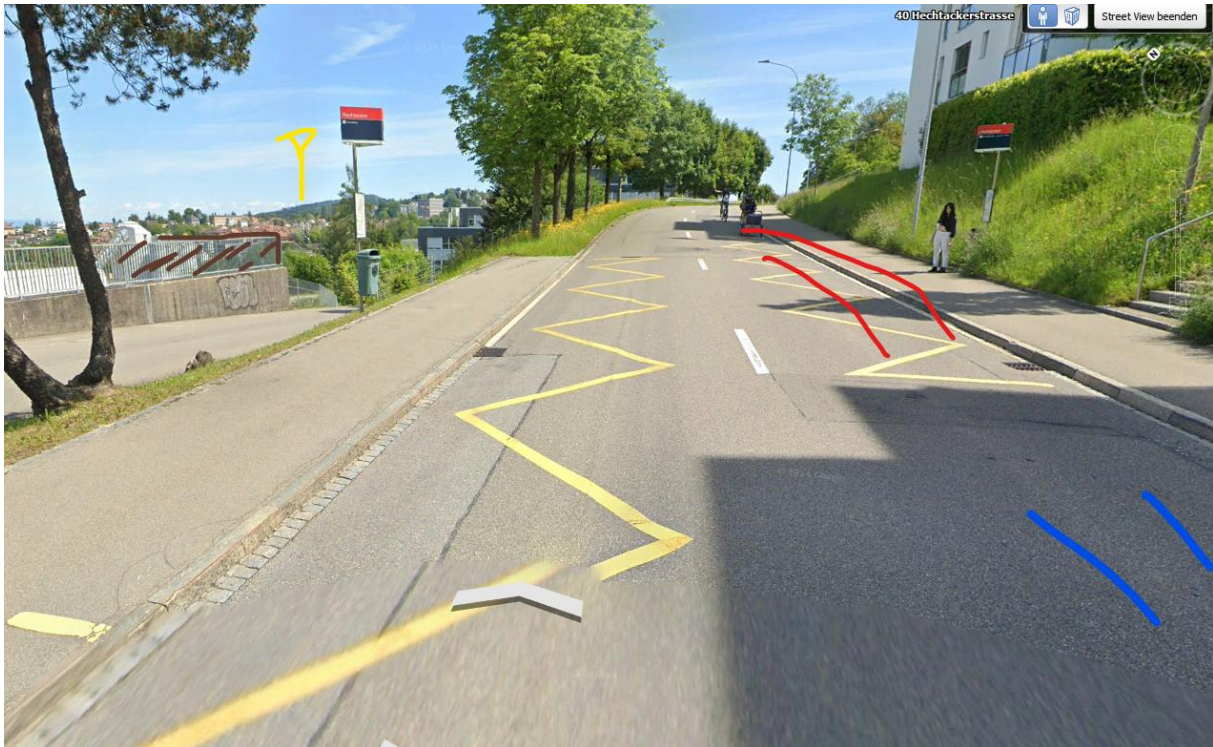
Am Freitag fuhr um 3.20 Uhr ein Automobilist auf der Hechtackerstrasse stadteinwärts. Auf Höhe der Liegenschaft 42 geriet der 42-Jährige auf das Trottoir und prallte gegen ein dreirädriges Fahrzeug, ein Kyburz, eines Zeitungszustellers. Der Zusteller befand sich zu diesem Zeitpunkt bei den Briefkästen, weshalb niemand verletzt wurde. Jedoch entstand erheblicher Sachschaden und die Zeitungen wurden auf der Strasse verstreut. Beide Fahrzeuge mussten abgeschleppt werden. Der 42-jährige Autofahrer wurde als fahrnfähig eingestuft, weshalb eine Blut- und Urinprobe entnommen wurde. Die Stadtpolizei nahm ihm den Führerausweis vorläufig ab.



[https://www.stadt.sg.ch/news/stsg\\_stadtpolizei/2024/11/fahrnfahig-unfall-verursacht.html](https://www.stadt.sg.ch/news/stsg_stadtpolizei/2024/11/fahrnfahig-unfall-verursacht.html)

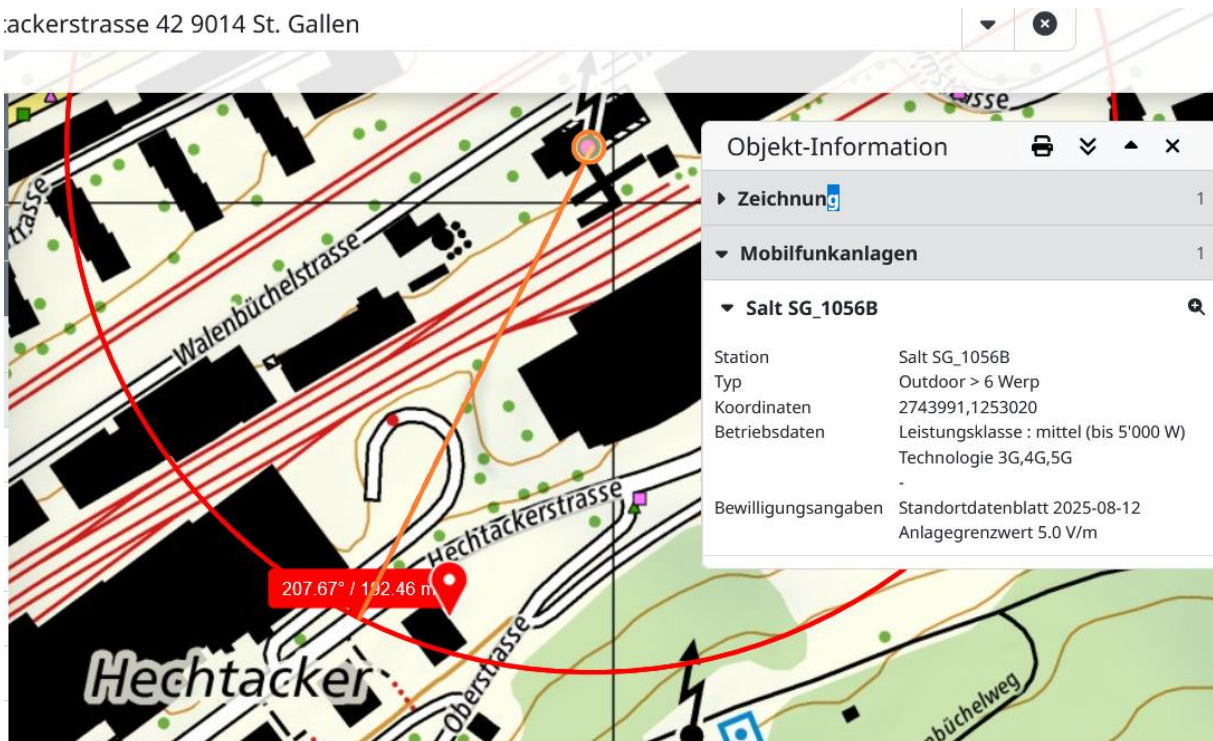
## Elektrosmog im Unfallablauf

Der Lenker fährt bei schwachem Nebel (Hochnebeldecke) bergauf.



Unfall ist nicht in Unfallkarte eingetragen (32.1.26:

Hechtackerstrasse 42 9014 St. Gallen

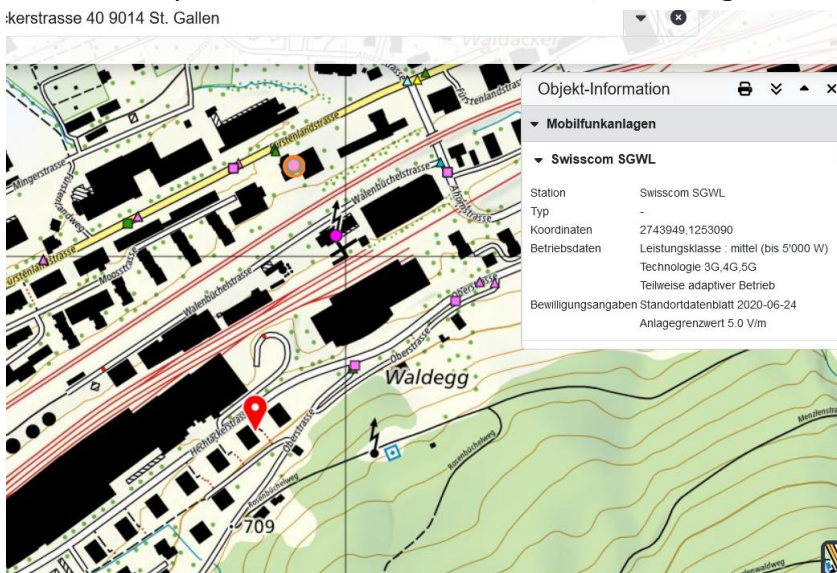


Hechtackerstrasse 40 9014 St. Gallen



Dieser -adaptive - Sender stahlt mit ein, allerdings erst auf den letzten ca. 20 m:

Hechtackerstrasse 40 9014 St. Gallen



Der Sender von der Station Haggen strahlt von hinten seit langem ein:



Wird allerdings durch – herbstliche Vegetation leicht gedämpft



Diese adaptive Antenne ist damals mit einem Bagatellverfahren bewilligt worden. Ein neues Baugesuch wurde nach einem BG-Entscheid erst im Januar 2026 ausgeschrieben:

**Baugesuch 63022, Hechtackerstrasse 9 (08.01.2026 bis 21.01.2026)**

**Umbau best. Mobilfunkanlage (SGHG)**

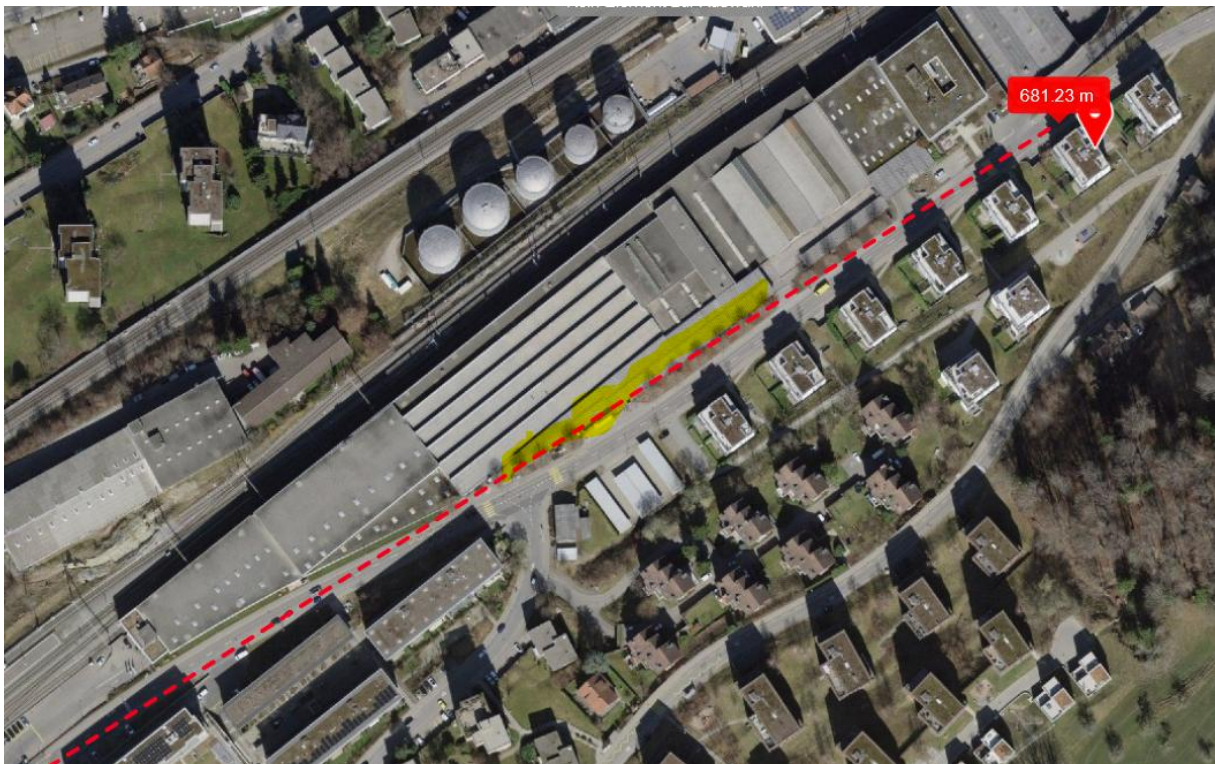
↓ 00 Baugesuchsformulare (7614 kB, PDF)

↓ 01 Standortdatenblätter (2598 kB, PDF)

Weiter oben, Höhe Hechtackerstrasse 34, ein asymmetrische Baumschaden



Hier könnte eine Reflexion an der sehr flachen Trapezblech-Eindeckung entstehen, die unter den Baumkronen wirkt:



**Der Verunfallte ist auf dieser erhöhten Strecke eingeschlafen – vermutlich erst beim Auftauchen aus dem Gebäudeschatten des Debrunner-Hauses.**

**Wetter leicht neblig – Strahlung leicht gedämpft.**

**Zum Verständnis der Abläufe bei solchen Unfällen:**

Niels Kuster et al. **NFP 57**: [http://www.snf.ch/SiteCollectionDocuments/nfp/nfp57/nfp57\\_synthese\\_d.pdf](http://www.snf.ch/SiteCollectionDocuments/nfp/nfp57/nfp57_synthese_d.pdf)  
[Mobilfunk bewirkt Veränderungen der Hirnströme](#)

Zell-Effekte durch Polarisation <https://www.diagnose-funk.org/aktuelles/artikel-archiv/detail&newsid=1170>

M. Mevissen / D. Schürmann: Manmade Electromagnetic Fields and Oxidative Stress—Biological Effects and Consequences for Health. <https://www.mdpi.com/1422-0067/22/7/3772>

«Der unklare Unfall in der Verkehrsmedizin» (AGU-Seminar 2015) Dr. Ulfert Grimm Fachbereich Verkehrsmedizin Institut für Rechtsmedizin St.Gallen <http://aqu.ch/1.0/pdf/aqu-seminar15.pdf>

«Wirkungen des Mobil- und Kommunikationsfunks» Eine Schriftenreihe der Kompetenzinitiative zum Schutz von Mensch, Umwelt und Demokratie e.V.

<https://www.diagnose-funk.org/publikationen/dokumente-downloads/kompetenzinitiative-broschuerenreihe>

Wirkungen von Elektromog auf Verkehrsunfälle: <https://www.hansuelisttler.ch/elektromog/elektromog-im-verkehr/studie>

Keine Messung von Sendeleistungen 5G: <https://www.gigahertz.ch/5g-alarmierende-resultate-erster-testmessungen/>

Funktionsweise von 5G-Antennen: "Understanding Massive MIMO in roughly 2 minutes":  
<https://www.youtube.com/watch?v=XBb481RNqGw>

Visualisierung der 5G-spezifischen Reflexionen, von Ericsson: <https://www.youtube.com/watch?v=yTbUSXJ8M-8>

5G-Adaptiv reagiert auf Kollektiv-Verkehrsmittel: [https://www.youtube.com/watch?v=pTKa\\_cEGvJA](https://www.youtube.com/watch?v=pTKa_cEGvJA)  
Bellinzona: <https://www.youtube.com/watch?v=ekCtC7vJ7Ew>

Zum Thema Herzrhythmus hat Prof. Magda Havas, Trent University, publiziert:  
<https://magdahavas.com/electromog-exposure/home-environment/new-study-radiation-from-cordless-phone-base-station-affects-the-heart/> Zusammenfassung im emf-portal: <https://www.emf-portal.org/de/article/18905>

Forschungsstand zu wlan: <https://www.diagnose-funk.org/aktuelles/artikel-archiv/detail&newsid=1943>

Magnetfelder unter Hochspannungsleitungen: <https://www.bfs.de/SharedDocs/Videos/BFS/DE/emf-stromleitung.html>

Erklärende Videos auf youtube: <https://www.youtube.com/channel/UC86uloS8IoowSGOGfpMyrsq>

Hansueli Stettler.Bauökologie.Funkmesstechnik.Lindenstrasse 132.9016 St.Gallen.[www.hansuelisttler.ch](http://www.hansuelisttler.ch).[info@hansuelisttler.ch](mailto:info@hansuelisttler.ch)