

Baar: Rückwärts von Parkplatz zu Parkplatz

Ein Rentner hat die Kontrolle über sein Auto verloren und ist rückwärts in einen Stein, eine Wegbeleuchtung und einen Baum geprallt. Am Unfallfahrzeug entstand Totalschaden.

Der Unfall ereignete sich am Freitag (8. November 2024), kurz nach 11:15 Uhr, bei der Altgasse in der Gemeinde Baar. Ein 89-jähriger Fahrzeuglenker fuhr rückwärts aus einem Parkplatz und verlor dabei die Kontrolle über sein Auto. Dieses überquerte die Strasse und prallte auf der ge-genüberliegenden Seite in eine Wegbeleuchtung, einen Stein und in einen Baum. Durch den Aufprall knickte der Baum um und beschädigte ein geparktes Auto. Verletzt wurde niemand.



Das Unfallfahrzeug erlitt Totalschaden und musste von einem privaten Abschleppunternehmen abtransportiert werden.

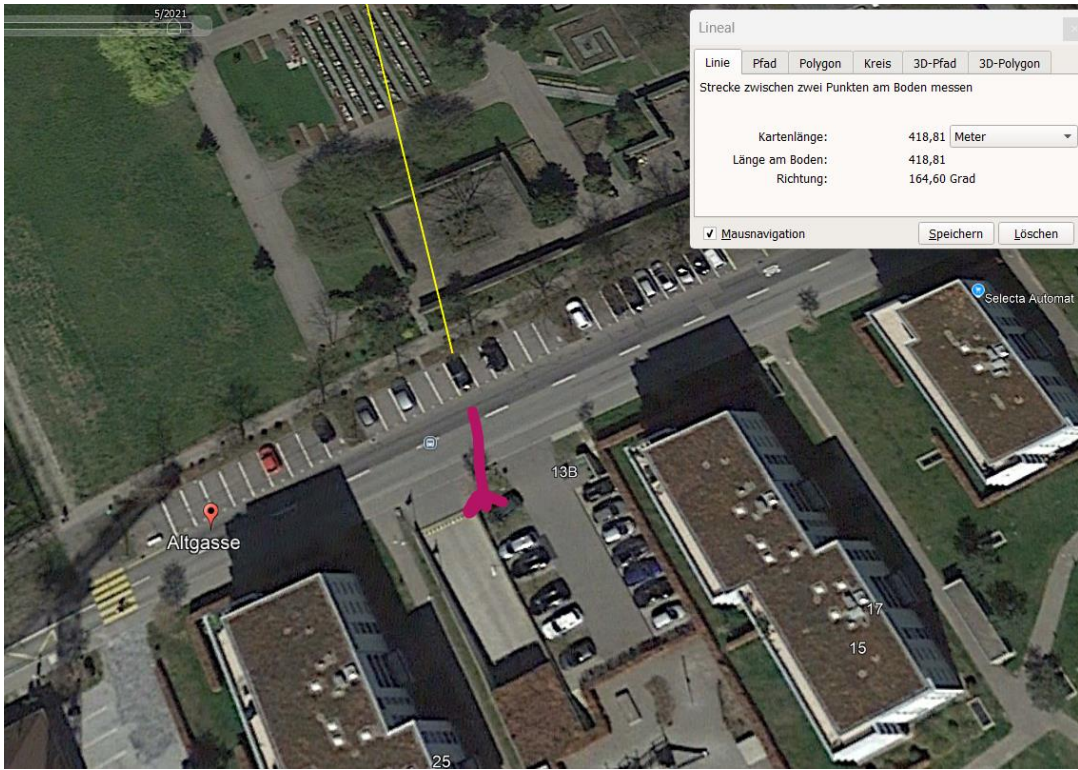
Die Unfallursache ist Gegenstand weiterer Untersuchungen.

https://zg.ch/de/zuger-polizei-news/zuger-polizei-news-detail~_2024-ZUPO_11_189-baar-rueckwaerts-von-parkplatz-zu-parkplatz~.html

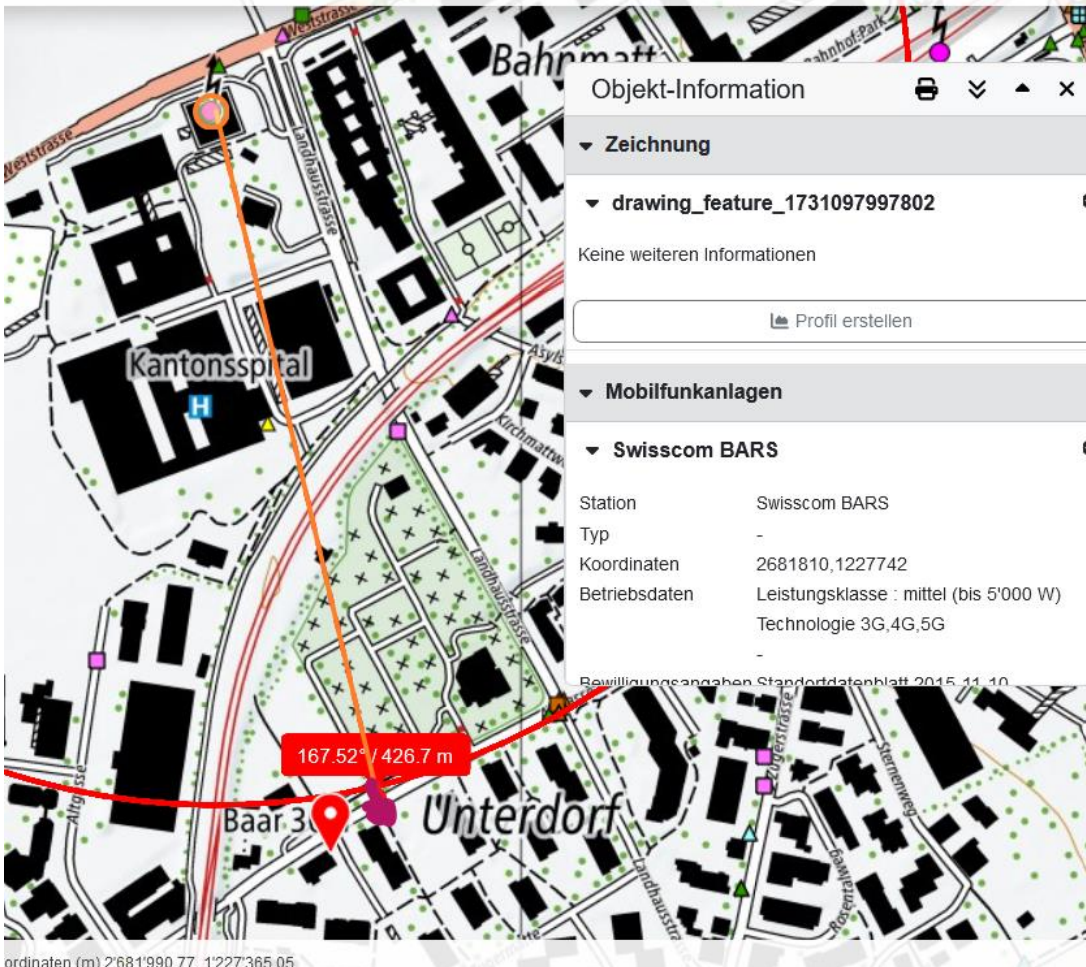
Elektrosmog im Unfallablauf

Der Unfall ereignet sich hier, eine Exposition bei der Abfahrt zum (hoch auf dem Kantonsspital stehenden) Sender Swisscom.

Der betagte Lenker ist frontal in einem relativ steilen Winkel zur Frontscheibe exponiert.



Altgasse 29 6340 Baar



Dieser Unfall wurde 2014 nicht publiziert:



01.04.2014

02.05.2014

1 Ergebnisse

Filter zurücksetzen

22.04.2014

MEDIENMITTEILUNG

066 / Baar: Vier Verletzte nach Verkehrsunfall auf Tobelbrücke

Am Dienstagmorgen (22. April 2014) ist es auf der Lorzentobelbrücke zu einem Verkehrsunfall mit vier beteiligten Fahrzeugen gekommen. Eine Person wurde im Fahrzeug eingeklemmt.

Wetter trocken – Strahlung ungedämpft.

Zum Verständnis der Abläufe bei solchen Unfällen:

Niels Kuster et al. **NFP 57**: http://www.snf.ch/SiteCollectionDocuments/nfp/nfp57/nfp57_synthese_d.pdf
Mobilfunk bewirkt Veränderungen der Hirnströme

M. Mevissen / D. Schürmann: Manmade Electromagnetic Fields and Oxidative Stress—Biological Effects and Consequences for Health. <https://www.mdpi.com/1422-0067/22/7/3772>

«Der unklare Unfall in der Verkehrsmedizin» (AGU-Seminar 2015) Dr. Ulfert Grimm Fachbereich Verkehrsmedizin Institut für Rechtsmedizin St.Gallen <http://agu.ch/1.0/pdf/agu-seminar15.pdf>

«Wirkungen des Mobil- und Kommunikationsfunks» Eine Schriftenreihe der Kompetenzinitiative zum Schutz von Mensch, Umwelt und Demokratie e.V.

<https://www.diagnose-funk.org/publikationen/dokumente-downloads/kompetenzinitiative-broschuerenreihe>

Wirkungen von Elektromog auf Verkehrsunfälle: <https://www.hansuelistettler.ch/elektrosmog/elektrosmog-im-verkehr/studie>

Keine Messung von Sendeleistungen 5G: <https://www.gigahertz.ch/5g-alarmierende-resultate-erster-testmessungen/>

Funktionsweise von 5G-Antennen: "Understanding Massive MIMO in roughly 2 minutes": <https://www.youtube.com/watch?v=XBb481RNqGw>

Visualisierung der 5G-spezifischen Reflexionen, von Ericsson: <https://www.youtube.com/watch?v=yTbUSXJ8M-8>

5G-Adaptiv reagiert auf Kollektiv-Verkehrsmittel: https://www.youtube.com/watch?v=pTKa_cEGvJA
Bellinzona: <https://www.youtube.com/watch?v=ekCtC7vJ7Ew>

Zum Thema Herzrhythmus hat Prof. Magda Havas, Trent University, publiziert:

<https://magdahavas.com/electrosmog-exposure/home-environment/new-study-radiation-from-cordless-phone-base-station-affects-the-heart/>

Zusammenfassung im emf-portal: <https://www.emf-portal.org/de/article/18905>

Forschungsstand zu wlan: <https://www.diagnose-funk.org/aktuelles/artikel-archiv/detail&newsid=1943>

Magnetfelder unter Hochspannungsleitungen: <https://www.bfs.de/SharedDocs/Videos/BFS/DE/emf-stromleitung.html>

Erklärende Videos auf youtube: <https://www.youtube.com/channel/UC86uloS8IoowSGOGfpMyrsg>

Hansueli Stettler.Bauökologie.Funkmesstechnik.Lindenstrasse 132.9016 St.Gallen.www.hansuelistettler.ch.info@hansuelistettler.ch