

Altdorf: Verkehrsunfall zwischen Personenwagen und Fussgängerin – eine Person lebensbedrohlich verletzt

Gestern Donnerstag, 28. November 2024, kurz vor 16.30 Uhr, wurde die Kantonspolizei Uri über einen Verkehrsunfall zwischen einem Personenwagen und einer Fussgängerin auf der Spitalstrasse in Altdorf informiert. Demnach beabsichtigte eine 82-jährige Frau, die Spitalstrasse zu überqueren. Dabei erfasste sie ein Fahrzeug mit Urner Kontrollschildern. Die Frau wurde bei diesem Unfall lebensbedrohlich verletzt und durch den Rettungsdienst ins Kantonsspital Uri überführt. Der 75-jährige Autofahrer blieb unverletzt. Die Spitalstrasse musste aufgrund der Rettungs- und Räumungsarbeiten für rund 40 Minuten gesperrt werden. Im Einsatz standen der Rettungsdienst des Kantonsspitals Uri, die Staatsanwaltschaft Uri und die Kantonspolizei Uri.

<https://www.ur.ch/polizeimeldungen/121372>

Altdorf: Die Staatsanwaltschaft Uri und die Kantonspolizei Uri teilen mit – Frau nach Verkehrsunfall verstorben

Am Donnerstag, 28. November 2024, ereignete sich auf der Spitalstrasse in Altdorf ein Verkehrsunfall zwischen einem Personenwagen und einer Fussgängerin. Dabei wurde eine 82-jährige Frau lebensbedrohlich verletzt und in ein Spital überführt. Am Donnerstag, 5. Dezember 2024, ist die Frau im Spital verstorben.

<https://www.ur.ch/polizeimeldungen/121744>

Elektrosmog im Unfallablauf

Ort und Fahrriichtung angefragt bei Kapo UR

Der Unfall hat sich hier ereignet: [46.882845706050325, 8.6367941193328](#)

Der Fahrer fuhr in Richtung Herrengasse.



Sender von der Bahnlinie her:

Altdorf UR Kornmattstr. 1	5G	Swisscom	780.5 MHz	2690888	1192651	98.6 10°
Altdorf UR Kornmattstr. 1	5G	Swisscom	2130.3 MHz	2690888	1192651	78.9 10°
Altdorf UR Kornmattstr. 1	5G	Swisscom	3649.98 MHz	2690888	1192651	570 10°

Unklare Einstrahlverhältnisse

Objekt-Information

▼ Zeichnung 1

▼ drawing_feature_1733863641310

Keine weiteren Informationen

[Profil erstellen](#)

▼ Mobilfunkanlagen 1

▼ Swisscom ALDB

Station	Swisscom ALDB
Typ	-
Koordinaten	2690888, 1192651
Betriebsdaten	Leistungsklasse : mittel (bis 5'000 W) Technologie 3G, 4G, 5G Teilweise adaptiver Betrieb
Bewilligungsangaben	Standortdatenblatt 2021_06_07

© Daten: swisstopo, BAKOM, ASTRA, public ge
v1.49.3 geo.admin.ch Nutzungsbedingungen

Objekt-Information

▼ drawing_feature_1733864009159

Keine weiteren Informationen

[Profil erstellen](#)

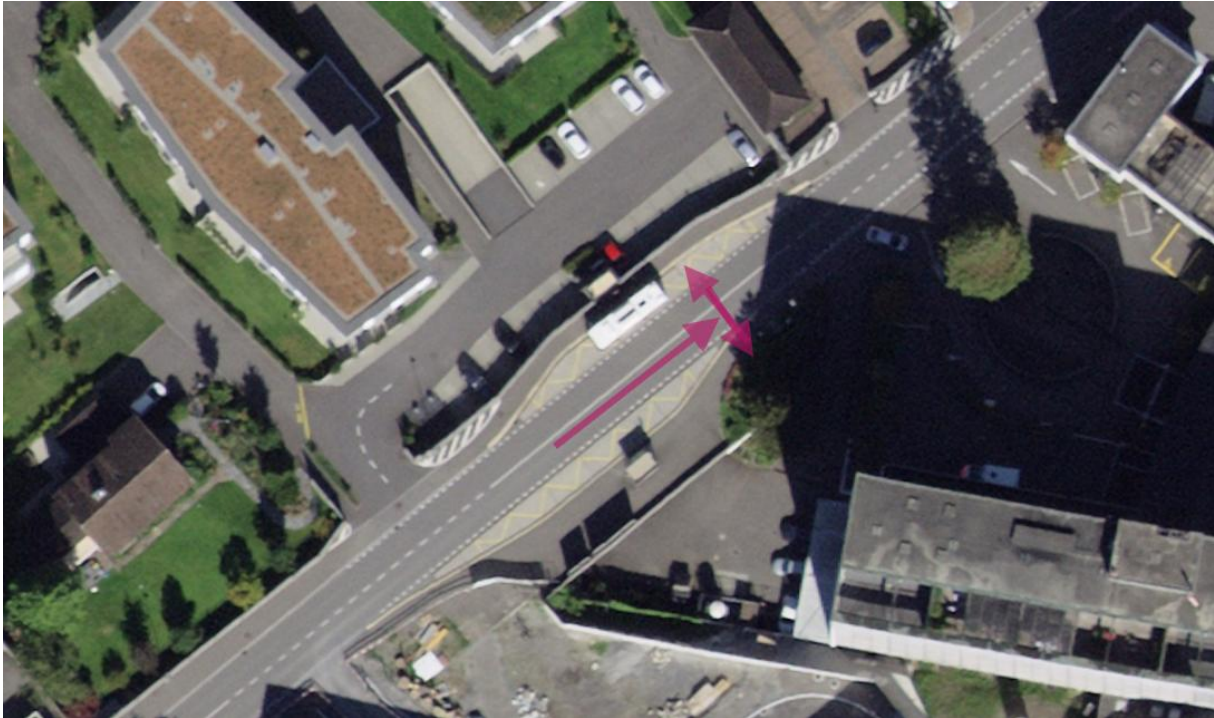
▼ Mobilfunkanlagen 1

▼ Salt UR_0703A

Station	Salt UR_0703A
Typ	Outdoor > 6 Werp
Koordinaten	2690845, 1192481
Betriebsdaten	Leistungsklasse : mittel (bis 5'000 W) Technologie 3G, 4G, 5G Teilweise adaptiver Betrieb
Bewilligungsangaben	Standortdatenblatt 2021-07-12 Anlagegrenzwert 5.0 V/m

Die Leistungen des Salt-Senders lassen sich nicht aus der publizierten Tabelle entnehmen.

Der Unfall scheint nicht zwingend, hier ist eher eine langsam - Fahrstrecke und gute Sicht:



Bereits ein Unfall bei Parkplatzzufahrt (Regen) analysiert

https://hansuelistettler.ch/images/unfallanalysen/7786_Aldorf_21.10.2022.pdf

weather	Aldorf, Switzerland
	Thursday, November 28, 2024

Recorded weather for Aldorf, Switzerland

time range	day of Thursday, November 28, 2024
temperature	(39 to 46) °F (average: 43 °F)
conditions	rain, overcast, cloudy
relative humidity	(75 to 97)% (average: 90%)
wind speed	(0 to 13) mph (average: 3 mph)

Weather history

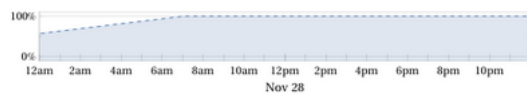
Temperature



low: 39 °F Thu, Nov 28, 1:00am, ...	average: 43 °F	high: 46 °F Thu, Nov 28, 1:00pm, ...
--	----------------	---

Wetter leichter Regen – Strahlung gedämpft.

Cloud cover



overcast: 100% (6 hours) | clear: 0% (0 minutes)

Conditions



rain: 100% (6 hours)

Precipitation rate



Zum Verständnis der Abläufe bei solchen Unfällen:

Niels Kuster et al. **NFP 57**: http://www.snf.ch/SiteCollectionDocuments/nfp/nfp57/nfp57_synthese_d.pdf
Mobilfunk bewirkt Veränderungen der Hirnströme

Zell-Effekte durch Polarisation <https://www.diagnose-funk.org/aktuelles/artikel-archiv/detail&newsid=1170>

M. Mevissen / D. Schürmann: Manmade Electromagnetic Fields and Oxidative Stress—Biological Effects and Consequences for Health. <https://www.mdpi.com/1422-0067/22/7/3772>

«Der unklare Unfall in der Verkehrsmedizin» (AGU-Seminar 2015) Dr. Ulfert Grimm Fachbereich Verkehrsmedizin Institut für Rechtsmedizin St.Gallen <http://agu.ch/1.0/pdf/agu-seminar15.pdf>

«Wirkungen des Mobil- und Kommunikationsfunks» Eine Schriftenreihe der Kompetenzinitiative zum Schutz von Mensch, Umwelt und Demokratie e.V.

<https://www.diagnose-funk.org/publikationen/dokumente-downloads/kompetenzinitiative-broschuerenreihe>

Wirkungen von Elektromog auf Verkehrsunfälle: <https://www.hansuelistettler.ch/elektrosmog/elektrosmog-im-verkehr/studie>

Keine Messung von Sendeleistungen 5G: <https://www.gigahertz.ch/5g-alarmierende-resultate-erster-testmessungen/>

Funktionsweise von 5G-Antennen: "Understanding Massive MIMO in roughly 2 minutes":
<https://www.youtube.com/watch?v=XBb481RNqGw>

Visualisierung der 5G-spezifischen Reflexionen, von Ericsson: <https://www.youtube.com/watch?v=yTbUSXJ8M-8>

5G-Adaptiv reagiert auf Kollektiv-Verkehrsmittel: https://www.youtube.com/watch?v=pTKa_cEGvJA
Bellinzona: <https://www.youtube.com/watch?v=ekCtC7vJ7Ew>

Zum Thema Herzrhythmus hat Prof. Magda Havas, Trent University, publiziert:
<https://magdahavas.com/electrosmog-exposure/home-environment/new-study-radiation-from-cordless-phone-base-station-affects-the-heart/> Zusammenfassung im emf-portal: <https://www.emf-portal.org/de/article/18905>

Forschungsstand zu wlan: <https://www.diagnose-funk.org/aktuelles/artikel-archiv/detail&newsid=1943>

Magnetfelder unter Hochspannungsleitungen: <https://www.bfs.de/SharedDocs/Videos/BFS/DE/emf-stromleitung.html>

Erklärende Videos auf youtube: <https://www.youtube.com/channel/UC86uloS8IoowSGOGfpMyrsq>

Hansueli Stettler.Bauökologie.Funkmesstechnik.Lindenstrasse 132.9016 St.Gallen.www.hansuelistettler.ch.info@hansuelistettler.ch