

Lastwagen rollt in Böschung

Am Mittwoch (04.12.2024) rollte ein Lastwagen vorwärts in eine steil abfallende Böschung an der St.Georgen-Strasse. Verletzt wurde niemand. Es entstand Sachschaden.



Am späten Mittwochnachmittag erhielt die Stadtpolizei Meldungen eines Lastwagens, der quer im Gelände steht. Kurz nach 17.30 Uhr konnte an der St.Georgen-Strasse der Lastwagen festgestellt werden, welcher in einer Böschung feststeckte. Gemäss ersten Erkenntnissen hat der 44-jährige Lastwagenfahrer sein Fahrzeug mutmasslich nicht ausreichend gesichert, weshalb dieses vorwärts in die Böschung rollte. Verletzt wurde niemand, es entstand jedoch Flur- und Sachschaden. Für die Bergung musste ein Abschlepplastwagen sowie ein Kran eingesetzt werden. Während der aufwändigen Bergung wurden die Wildeg-, St.Georgen- und Felsenstrasse gesperrt. Gegen 21 Uhr konnten die Strassen wieder freigegeben werden.

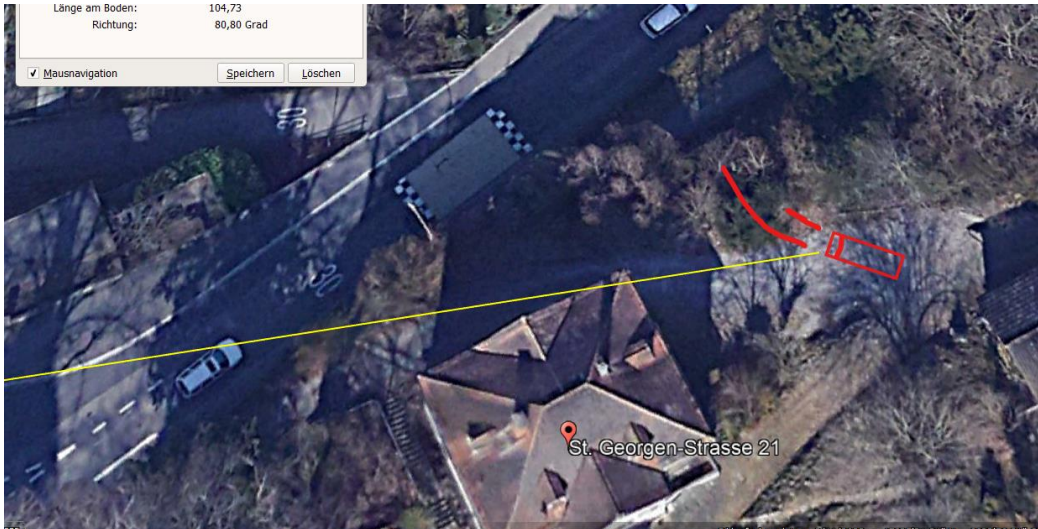


https://www.stadt.sg.ch/news/stsg_stadtpolizei/2024/12/lastwagen-rollt-in-boeschung.html

Elektrosmog im Unfallablauf

Der Lenker ist beim Verlassen des Fahrzeugs frontal exponiert in einer erhöhten Lage:





Sender auf dem Altersheim, am östlichen First - nicht in der Mitte wie eingetragen:



Objekt-Information

Keine weiteren Informationen

[Profil erstellen](#)

Mobilfunkanlagen

Sunrise SG001-1

| | |
|---------------------|--|
| Station | Sunrise SG001-1 |
| Typ | Outdoor > 6 Werp |
| Koordinaten | 2746420,1254190 |
| Betriebsdaten | Leistungsklasse : mittel (bis 5'000 W) Technologie 3G, 4G, 5G |
| Bewilligungsangaben | Standortdatenblatt 2020-04-23 Anlagegrenzwert 5.0 V/m |

[Profil erstellen](#)

Objekt-Information

Keine weiteren Informationen

[Profil erstellen](#)

Mobilfunkanlagen

Swisscom SGMB

| | |
|---------------------|--|
| Station | Swisscom SGMB |
| Typ | |
| Koordinaten | 2746420,1254190 |
| Betriebsdaten | Leistungsklasse : mittel (bis 5'000 W) Technologie 3G, 4G, 5G |
| Bewilligungsangaben | Standortdatenblatt 2021-05-02 Anlagegrenzwert 5.0 V/m |

[Profil erstellen](#)

Der Sender auf dem Verwaltungsgebäude Moosbruggstrasse strahlt nicht ein, ,

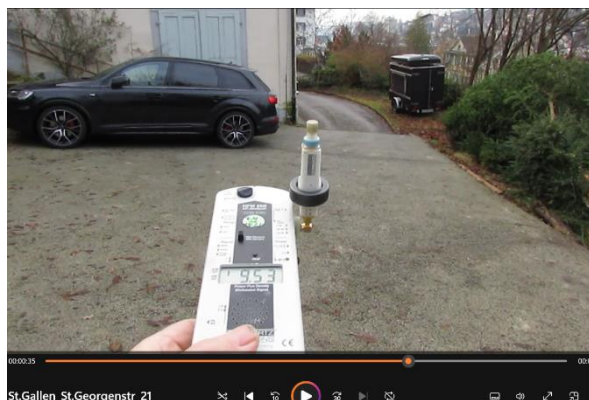
Hat Senderrichtungen 0° und 255° –

| | | | | | | | | | | |
|------------------------------|--|--|--|----|----------|-------------|---------|---------|------|------|
| St. Gallen Moosbruggstr. 11 | | | | 5G | Swisscom | 3649.98 MHz | 2746438 | 1254292 | 433 | 255° |
| St. Gallen Moosbruggstr. 11 | | | | 5G | Swisscom | 3649.98 MHz | 2746438 | 1254292 | 463 | 0° |
| Ist. Gallen Moosbruggstr. 11 | | | | 5G | Swisscom | 2130.3 MHz | 2746438 | 1254292 | 53.5 | 255° |

zudem dicht überbaute Flanke



Der Sender auf Altersheim Felsenstrasse strahlt ein, etwa -6 bis -8°:



Am ungefähren Ort des Verlassens der Kabine – sehr hohe Belastung um bis zu 10 mW/m²

Der Lenker ist die schwierige Rampe eventuell rückwärts hochfahren.

Wetter feuchter als zum Messzeitpunkt am 5.12.um 15.00 aber auch kein Regen. Strahlung wenig gedämpft.

Zum Verständnis der Abläufe bei solchen Unfällen:

Niels Kuster et al. **NFP 57**: http://www.snf.ch/SiteCollectionDocuments/nfp/nfp57/nfp57_synthese_d.pdf
[Mobilfunk bewirkt Veränderungen der Hirnströme](http://www.snf.ch/SiteCollectionDocuments/nfp/nfp57/nfp57_synthese_d.pdf)

Zell-Effekte durch Polarisation <https://www.diagnose-funk.org/aktuelles/artikel-archiv/detail&newsid=1170>

M. Mevissen / D. Schürmann: Manmade Electromagnetic Fields and Oxidative Stress—Biological Effects and Consequences for Health. <https://www.mdpi.com/1422-0067/22/7/3772>

«Der unklare Unfall in der Verkehrsmedizin» (AGU-Seminar 2015) Dr. Ulfert Grimm Fachbereich Verkehrsmedizin Institut für Rechtsmedizin St.Gallen <http://agu.ch/1.0/pdf/agu-seminar15.pdf>

«Wirkungen des Mobil- und Kommunikationsfunks» Eine Schriftenreihe der Kompetenzinitiative zum Schutz von Mensch, Umwelt und Demokratie e.V.

<https://www.diagnose-funk.org/publikationen/dokumente-downloads/kompetenzinitiative-broschuerenreihe>

Wirkungen von Elektrosmog auf Verkehrsunfälle: <https://www.hansuelistettler.ch/elektrosmog/elektrosmog-im-verkehr/studie>

Keine Messung von Sendeleistungen 5G: <https://www.gigahertz.ch/5g-alarmierende-ergebnisse-erster-testmessungen/>

Funktionsweise von 5G-Antennen: "Understanding Massive MIMO in roughly 2 minutes":
<https://www.youtube.com/watch?v=XBb481RNqGw>

Visualisierung der 5G-spezifischen Reflexionen, von Ericsson: <https://www.youtube.com/watch?v=yTbUSXJ8M-8>

5G-Adaptiv reagiert auf Kollektiv-Verkehrsmittel: https://www.youtube.com/watch?v=pTKa_cEGvJA
Bellinzona: <https://www.youtube.com/watch?v=ekCtC7vJ7Ew>

Zum Thema Herzrhythmus hat Prof. Magda Havas, Trent University, publiziert:
<https://magdahavas.com/electrosmog-exposure/home-environment/new-study-radiation-from-cordless-phone-base-station-affects-the-heart/> Zusammenfassung im emf-portal: <https://www.emf-portal.org/de/article/18905>

Forschungsstand zu wlan: <https://www.diagnose-funk.org/aktuelles/artikel-archiv/detail&newsid=1943>

Magnetfelder unter Hochspannungsleitungen: <https://www.bfs.de/SharedDocs/Videos/BFS/DE/emf-stromleitung.html>

Erklärende Videos auf youtube: <https://www.youtube.com/channel/UC86uloS8IoowSGOGfpMyrsg>

Hansueli Stettler.Bauökologie.Funkmesstechnik.Lindenstrasse 132.9016 St.Gallen.www.hansuelistettler.ch.info@hansuelistettler.ch