

Frontalkollision nach Sekundenschlaf



In Herisau hat sich am Samstagmorgen, 11. Januar 2025, eine Kollision zwischen zwei Personenwagen ereignet. Die beiden Fahrzeuglenkenden blieben unverletzt. An beiden Autos entstand Totalschaden.

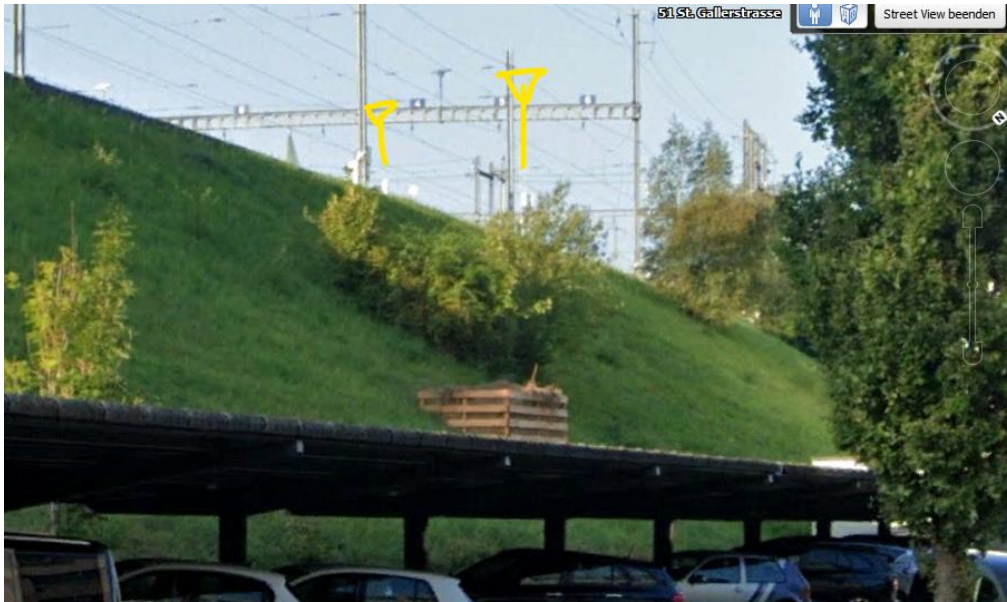
Um 08.10 Uhr fuhr eine 30-jährige Automobilistin auf der St. Gallerstrasse in Richtung Winkeln. Im Bereich der Liegenschaft Nr. 49 geriet die Lenkerin gemäss eigenen Angaben infolge eines Sekundenschlafes auf die Gegenfahrbahn. Dabei kam es mit dem zum selben Zeitpunkt aus der Gegenrichtung kommenden Personenwagen, welches noch abbremsen konnte, zur Frontalkollision. Die Autofahrerin und der 41-jährige Lenker des entgegenkommenden Autos blieben unverletzt. An den beiden Fahrzeugen entstand Totalschaden und sie wurden durch die aufgebotene Pikettgarage geborgen. Der Führerausweis der Automobilistin wurde am Unfallort eingezogen.

<https://ar.ch/verwaltung/departement-inneres-und-sicherheit/kantonspolizei/medienmitteilungen-der-kantonspolizei/detail/news/frontalkollision-nach-sekundenschlaf/>

Elektrosmog im Unfallablauf



3 Sender vom Bahnhof Herisau einstrahlend:

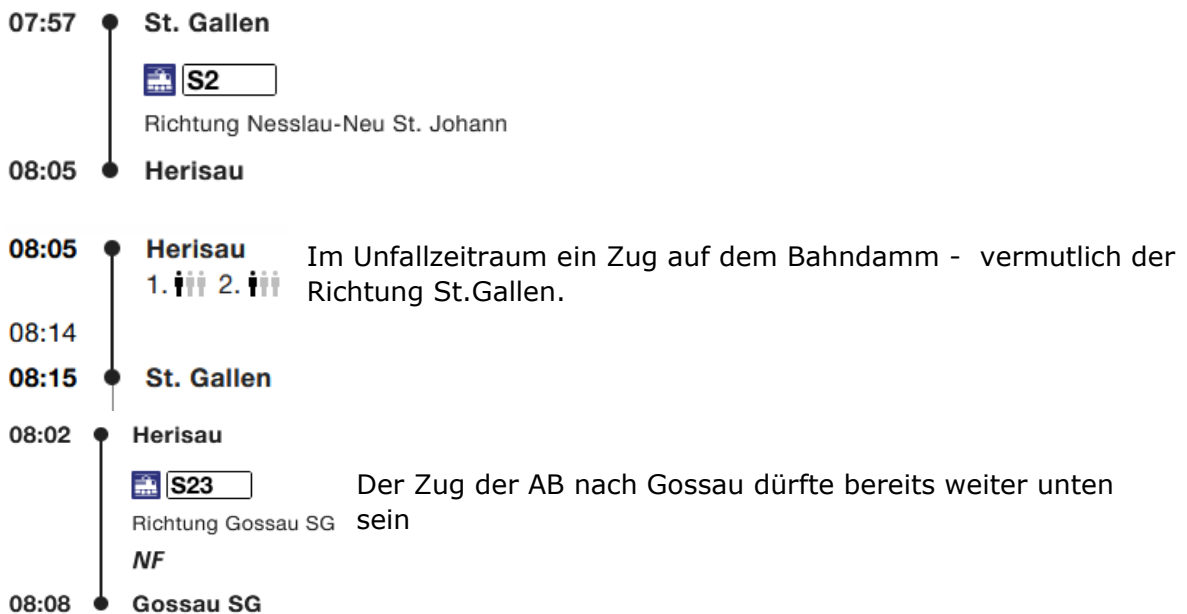


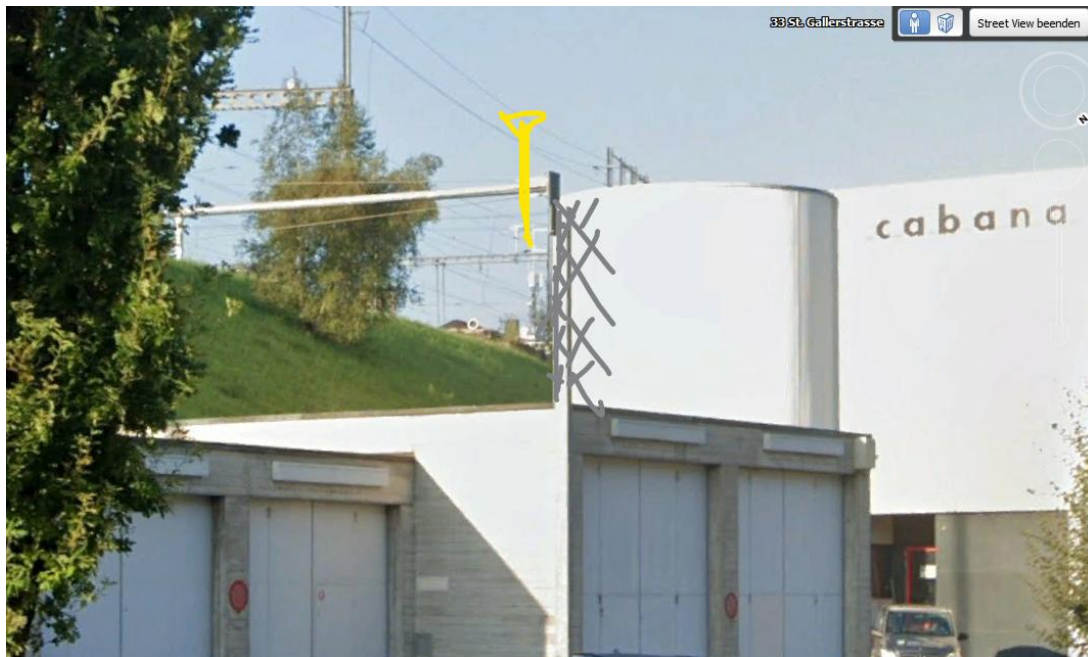
St. Gallerstrasse 49.1 9100 Herisau

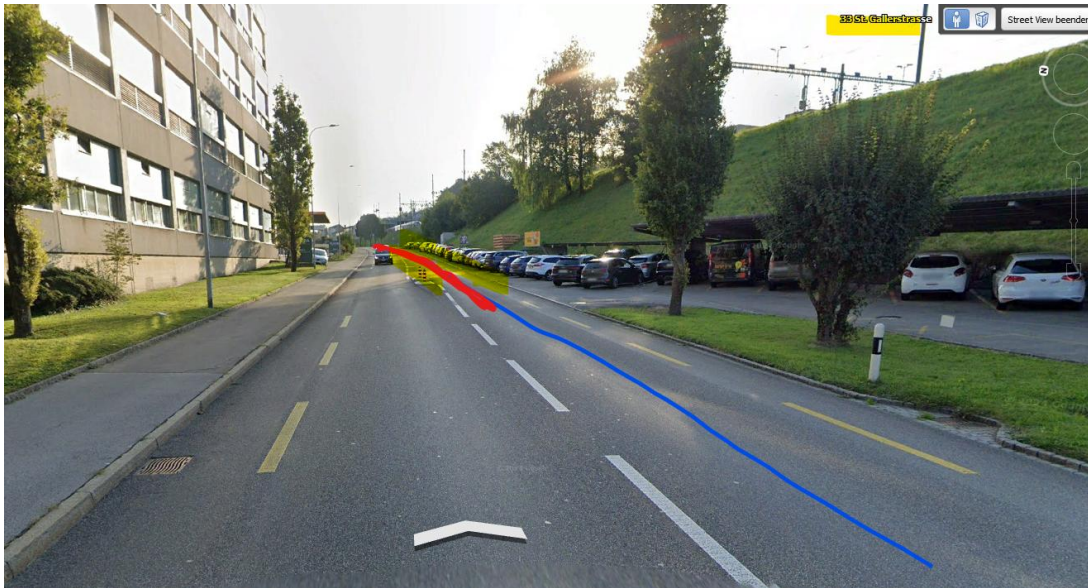
Objekt-Information

- Zeichnung 1
- drawing_feature_1766068532395
- Keine weiteren Informationen
- Profil erstellen
- Mobilfunkanlagen 1
- Swisscom HEBA
 - Station: Swisscom HEBA
 - Typ: Outdoor > 6 Werp
 - Koordinaten: 2738781,1250499
 - Betriebsdaten: Leistungsklasse : mittel (bis 5'000 W)
Technologie 4G,5G
Teilweise adaptiver Betrieb
 - Bewilligungsangaben: Standortdatenblatt 2024-09-04

Swisscom adaptiv immer von hinten.







Die Karosserieform führt zu einer hohen Transmission (ca. 80° zur Einstrahlrichtung) durch die Heckscheibe.





Im Winter keine Dämpfung durch Vegetation

Wetter trocken – Strahlung ungedämpft.

Zum Verständnis der Abläufe bei solchen Unfällen:

Niels Kuster et al. **NFP 57**: http://www.snf.ch/SiteCollectionDocuments/nfp/nfp57/nfp57_synthese_d.pdf
Mobilfunk bewirkt Veränderungen der Hirnströme

Zell-Effekte durch Polarisation <https://www.diagnose-funk.org/aktuelles/artikel-archiv/detail&newsid=1170>

M. Mevissen / D. Schürmann: Manmade Electromagnetic Fields and Oxidative Stress—Biological Effects and Consequences for Health. <https://www.mdpi.com/1422-0067/22/7/3772>

«Der unklare Unfall in der Verkehrsmedizin» (AGU-Seminar 2015) Dr. Ulfert Grimm Fachbereich Verkehrsmedizin Institut für Rechtsmedizin St.Gallen <http://aqu.ch/1.0/pdf/aqu-seminar15.pdf>

«Wirkungen des Mobil- und Kommunikationsfunks» Eine Schriftenreihe der Kompetenzinitiative zum Schutz von Mensch, Umwelt und Demokratie e.V.

<https://www.diagnose-funk.org/publikationen/dokumente-downloads/kompetenzinitiative-broschuerenreihe>

Wirkungen von Elektrosmog auf Verkehrsunfälle: <https://www.hansuelistettler.ch/elektrosmog/elektrosmog-im-verkehr/studie>

Keine Messung von Sendeleistungen 5G: <https://www.gigahertz.ch/5g-alarmierende-resultate-erster-testmessungen/>

Funktionsweise von 5G-Antennen: "Understanding Massive MIMO in roughly 2 minutes":
<https://www.youtube.com/watch?v=XBb481RNqGw>

Visualisierung der 5G-spezifischen Reflexionen, von Ericsson: <https://www.youtube.com/watch?v=yTbUSXJ8M-8>

5G-Adaptiv reagiert auf Kollektiv-Verkehrsmittel: https://www.youtube.com/watch?v=pTKa_cEGvJA
Bellinzona: <https://www.youtube.com/watch?v=ekCtC7vJ7Ew>

Zum Thema Herzrhythmus hat Prof. Magda Havas, Trent University, publiziert:
<https://magdahavas.com/electrosmog-exposure/home-environment/new-study-radiation-from-cordless-phone-base-station-affects-the-heart/>
Zusammenfassung im emf-portal: <https://www.emf-portal.org/de/article/18905>

Forschungsstand zu wlan: <https://www.diagnose-funk.org/aktuelles/artikel-archiv/detail&newsid=1943>

Magnetfelder unter Hochspannungsleitungen: <https://www.bfs.de/SharedDocs/Videos/BFS/DE/emf-stromleitung.html>

Erklärende Videos auf youtube: <https://www.youtube.com/channel/UC86uloS8IoowSGOGfpMyrsg>

Hansueli Stettler.Bauökologie.Funkmesstechnik.Lindenstrasse 132.9016 St.Gallen.www.hansuelistettler.ch.info@hansuelistettler.ch