

## Winterthur ZH: Tragischer Unfall – 90-Jähriger verstorben

**Am Dienstagabend (14.01.2025) kollidierte ein 90-jähriger Lenker mit einem Gartenzaun und verstarb im Spital. Die Unfallursache ist unklar, medizinische Gründe werden vermutet.**

Am Dienstag, kurz vor 20.00 Uhr, ging bei der Stadtpolizei Winterthur die Meldung von einem Selbstunfall ein, wobei ein Personenwagen in einen Gartenzaun gefahren sein soll. Die sofort ausgerückte Patrouille traf vor Ort auf den 90-jährigen Lenker, welcher vom Rettungsdienst umgehend ins Spital gebracht wurde.

Der genaue Unfallhergang ist bis zum jetzigen Zeitpunkt unklar. Der Lenker verlor aus noch ungeklärten Gründen die Beherrschung über sein Fahrzeug, es steht jedoch eine medizinische Ursache im Vordergrund. Der 90-ig Jährige verstarb in der Nacht an den Folgen des Unfalls im Spital.

Die Unfallermittlungen werden im Auftrag der Staatsanwaltschaft Winterthur/Unterland durch die Stadtpolizei Winterthur geführt.

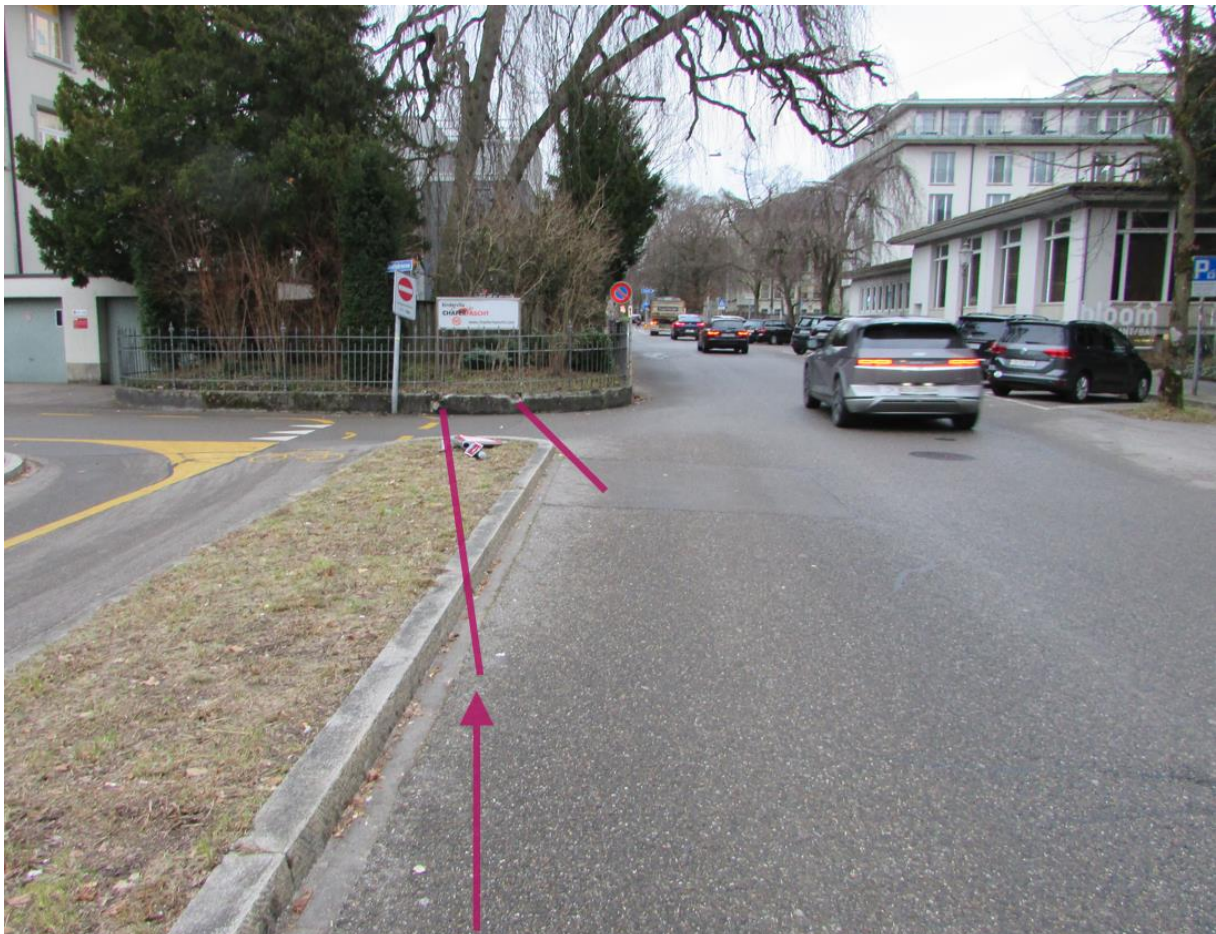
Quelle der Meldung: STAPO Winterthur

### Elektrosmog im Unfallablauf

Anfrage nach Unfallort bei Stadtpolizei Winterthur:

Die genaue Adresse des Unfalls ist die Verzweigung Trollstrasse/Museumstrasse auf Höhe der Hausnummer 4 in Fahrtrichtung stadtauswärts.

Lokale Messung erfolgte am 16.1.24





Messung an Kreuzung

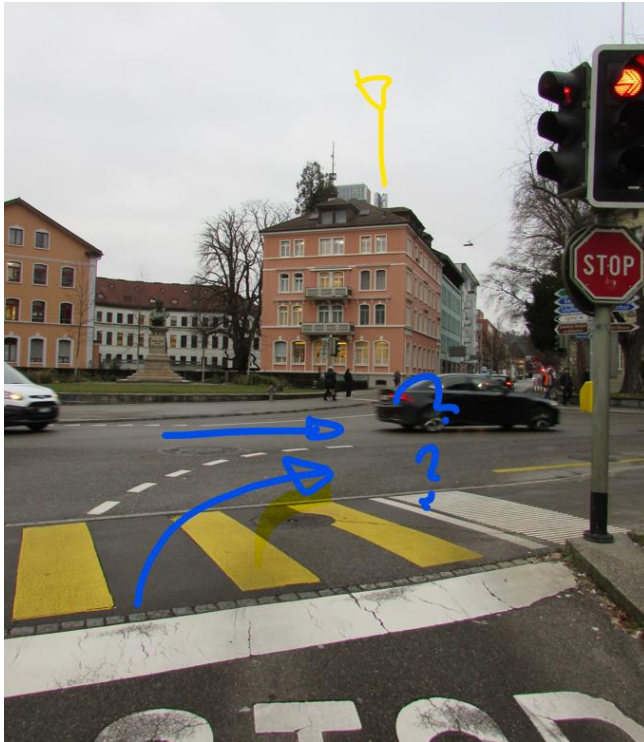


Hier strahlt an der letzten Kreuzung die er befahren hat, ein Sender ein vom ex-Hochhaus der Swisscom.

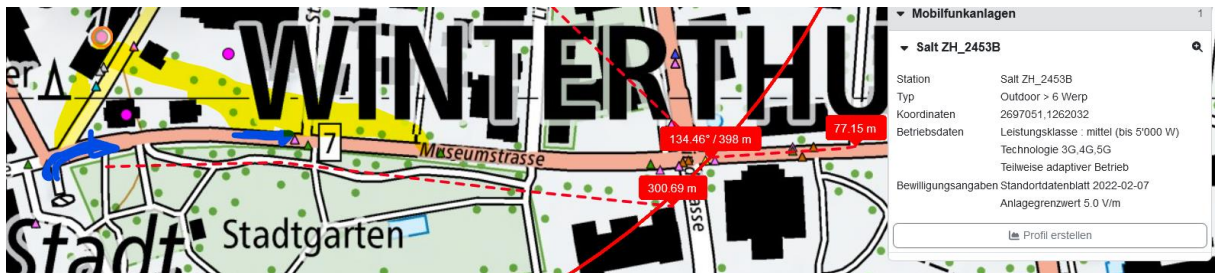
Die fehlende Deklaration und der verwendete Antennentyp lassen auf Polycom schliessen.

Beim Befahren der Kreuzung erfährt er eine letzte Belastung.

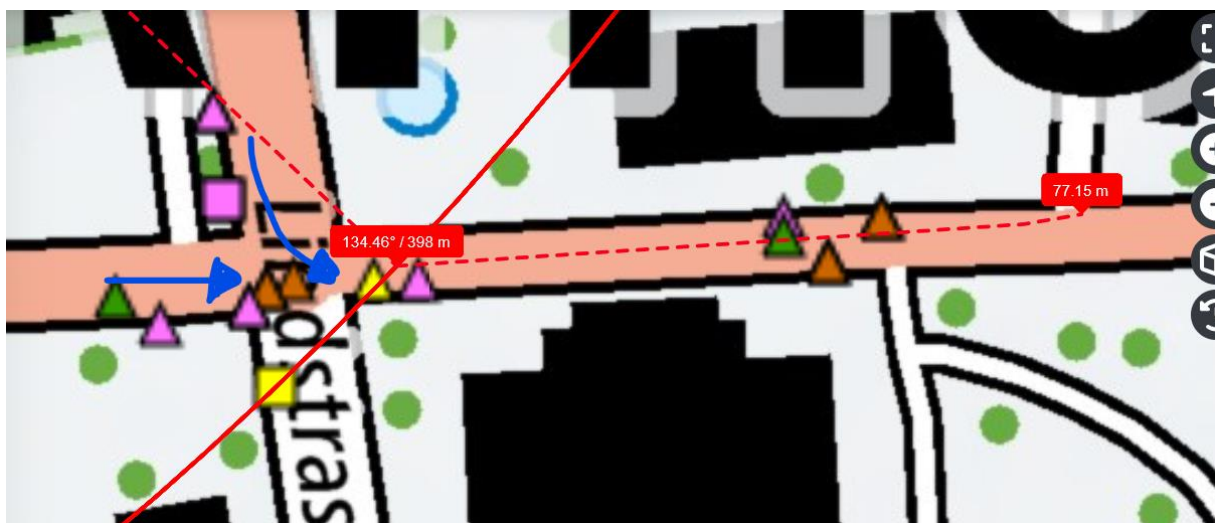
Die Vorstrecke ist nicht bekannt.

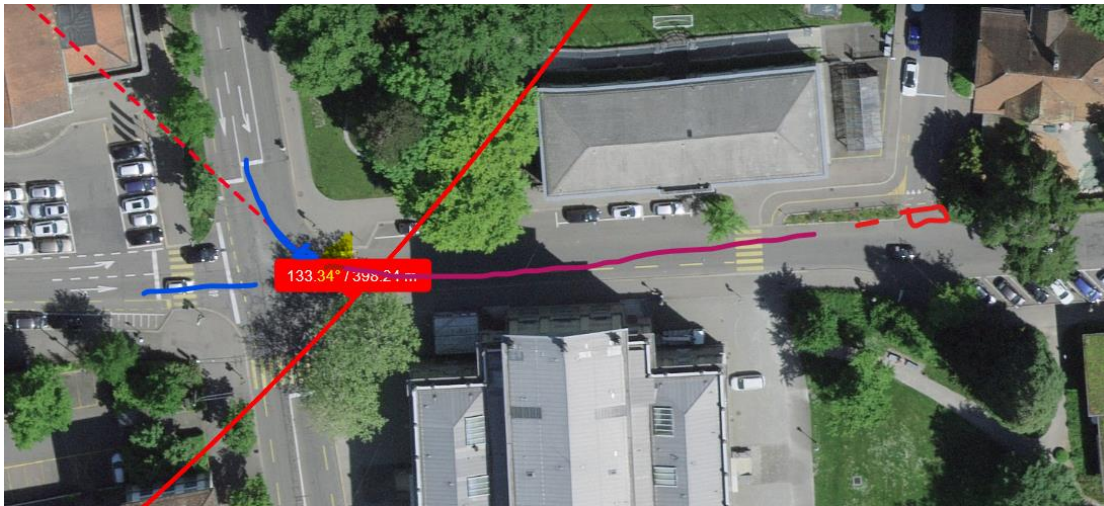


Wenn er beispielsweise aus der Parkgarage am Stadtgarten gekommen war, hätte er 300 m vor der Kreuzung Museumsstrasse/Lindstrasse bereits eine sehr starke Exposition frontal, dann links erfahrung:



Die Letzte Etappe seit Exposition auf der Kreuzung Museumsstrasse/Lindstrasse, die hier möglichen Anfahrten von Norden und Westen. Fahrt ab letzter Exposition gut 70m bis Endlage. Bei einem Infarkt unmittelbar nach einer Kurvenfahrt bei der Gebäudecke des Museums entspricht die Fahrlinie dem Bild an der Unfallstelle





Die Fahrstrecke seit letzter Exposition ist unter 70 m. Vegetationsruhe, fast keine Dämpfung. Bei einer Geschwindigkeit von V 30 verstreichen ca. 5 Sekunden, im ersten Drittel der Reaktionszeit von medizinischen Problemen dieser Untersuchung.

Q Trollstrasse 4 8400 Winterthur

Objekt-Information

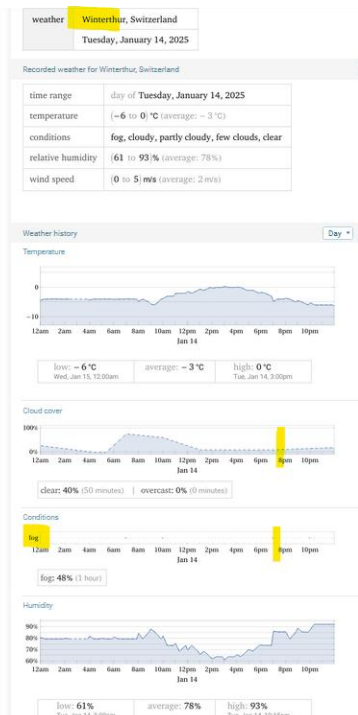
Keine weiteren Informationen

Profil erstellen

Mobilfunkanlagen

Salt ZH\_2453B

Station: Salt ZH\_2453B  
 Typ: Outdoor > 6 Werp  
 Koordinaten: 2697051,1262032  
 Betriebsdaten: Leistungsklasse : mittel (bis 5'000 W)  
 Technologie 3G,4G,5G  
 Teilweise adaptiver Betrieb  
 Bewilligungsangaben Standortdatenblatt 2022-02-07  
 Anlagengrenzwert 5.0 V/m



**Wetter Nebel, – Strahlung wie zum Messzeitpunkt.**

## Zum Verständnis der Abläufe bei solchen Unfällen:

Niels Kuster et al. **NFP 57**: [http://www.snf.ch/SiteCollectionDocuments/nfp/nfp57/nfp57\\_synthese\\_d.pdf](http://www.snf.ch/SiteCollectionDocuments/nfp/nfp57/nfp57_synthese_d.pdf)  
Mobilfunk bewirkt Veränderungen der Hirnströme

Zell-Effekte durch Polarisation <https://www.diagnose-funk.org/aktuelles/artikel-archiv/detail&newsid=1170>

M. Mevissen / D. Schürmann: Manmade Electromagnetic Fields and Oxidative Stress—Biological Effects and Consequences for Health. <https://www.mdpi.com/1422-0067/22/7/3772>

«Der unklare Unfall in der Verkehrsmedizin» (AGU-Seminar 2015) Dr. Ulfert Grimm Fachbereich Verkehrsmedizin Institut für Rechtsmedizin St.Gallen <http://agu.ch/1.0/pdf/agu-seminar15.pdf>

«Wirkungen des Mobil- und Kommunikationsfunks» Eine Schriftenreihe der Kompetenzinitiative zum Schutz von Mensch, Umwelt und Demokratie e.V.

<https://www.diagnose-funk.org/publikationen/dokumente-downloads/kompetenzinitiative-broschuerenreihe>

Wirkungen von Elektromog auf Verkehrsunfälle: <https://www.hansuelistettler.ch/elektrosmog/elektrosmog-im-verkehr/studie>

Keine Messung von Sendeleistungen 5G: <https://www.gigahertz.ch/5g-alarmierende-resultate-erster-testmessungen/>

Funktionsweise von 5G-Antennen: "Understanding Massive MIMO in roughly 2 minutes":  
<https://www.youtube.com/watch?v=XBb481RNqGw>

Visualisierung der 5G-spezifischen Reflexionen, von Ericsson: <https://www.youtube.com/watch?v=yTbUSXJ8M-8>

5G-Adaptiv reagiert auf Kollektiv-Verkehrsmittel: [https://www.youtube.com/watch?v=pTKa\\_cEGvJA](https://www.youtube.com/watch?v=pTKa_cEGvJA)  
Bellinzona: <https://www.youtube.com/watch?v=ekCtC7vJ7Ew>

Zum Thema Herzrhythmus hat Prof. Magda Havas, Trent University, publiziert:  
<https://magdahavas.com/electrosmog-exposure/home-environment/new-study-radiation-from-cordless-phone-base-station-affects-the-heart/> Zusammenfassung im emf-portal: <https://www.emf-portal.org/de/article/18905>

Forschungsstand zu wlan: <https://www.diagnose-funk.org/aktuelles/artikel-archiv/detail&newsid=1943>

Magnetfelder unter Hochspannungsleitungen: <https://www.bfs.de/SharedDocs/Videos/BFS/DE/emf-stromleitung.html>

Erklärende Videos auf youtube: <https://www.youtube.com/channel/UC86uloS8IoowSGOGfpMyrsq>

Hansueli Stettler.Bauökologie.Funkmesstechnik.Lindenstrasse 132.9016 St.Gallen.[www.hansuelistettler.ch](http://www.hansuelistettler.ch).[info@hansuelistettler.ch](mailto:info@hansuelistettler.ch)