

Flawil: Postauto touchiert – wer kann Angaben machen?



Am Freitag (14.08.2020), um 11:25 Uhr, ist auf dem Rosenhügelweg, Höhe Verzweigung Unterstrasse, ein Postauto von einem schwarzen Personenwagen touchiert worden. Der oder die Fahrende entfernte sich von der Unfallstelle. Die Kantonspolizei St.Gallen sucht Zeugen.

https://www.sg.ch/news/sgch_kantonspolizei/2020/08/flawil--postauto-touchiert---wer-kann-angaben-machen-/

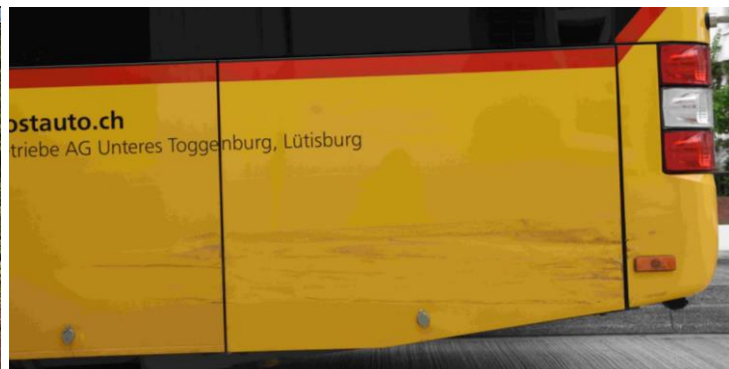
Elektrosmog im Unfallablauf



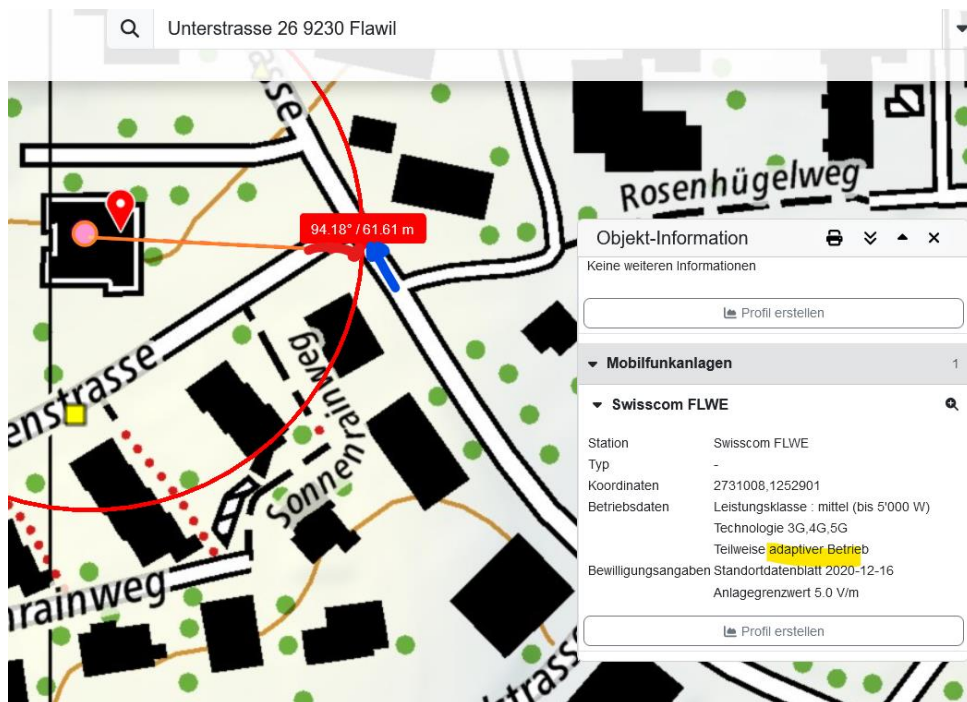
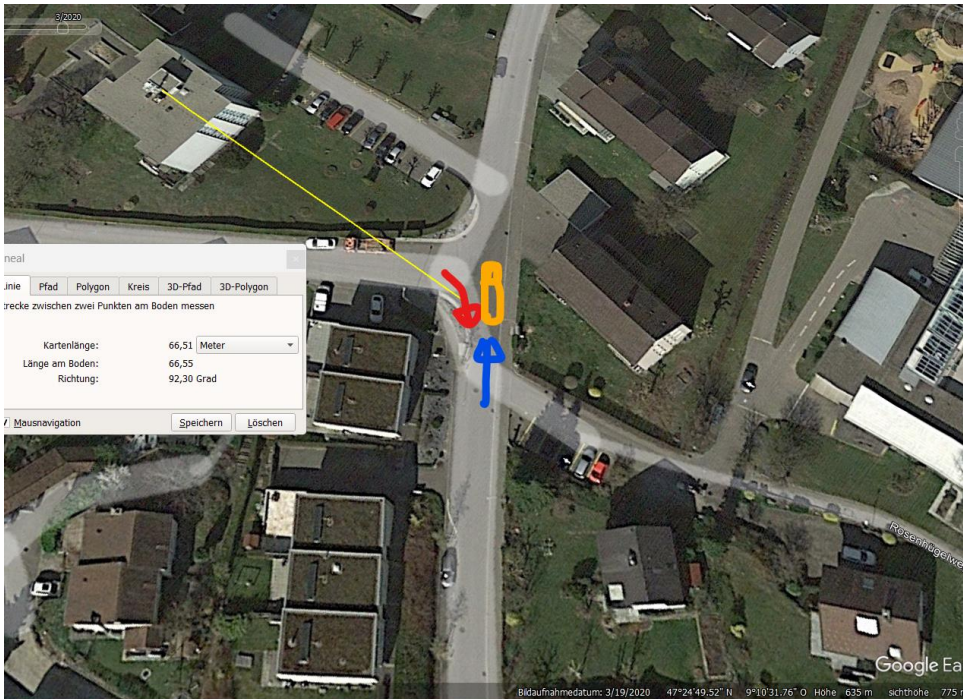
Der Kurs dürfte Richtung Bahnhof unterwegs gewesen sein, das Bild stammt von der Perronkante dort.

Zeit entspricht der Ankunft und Sachverhaltsaufnahme dort.
Kante A

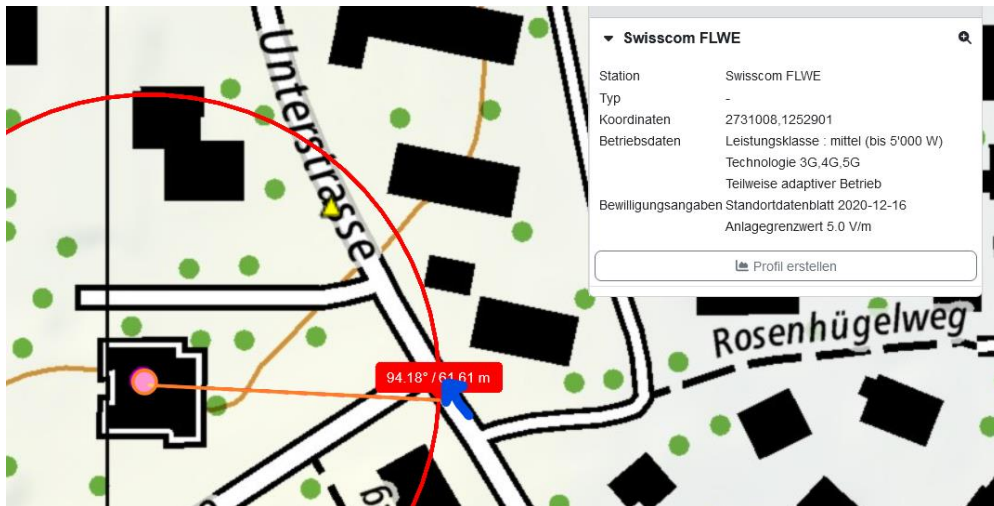
Das Postauto somit ab Haltestelle Oberstrasse unterwegs



Kollision erfolgt an dieser Fahrbahnverengung, entgegenkommendes Fahrzeug hat Sender von hinten. Gängigste Karosserieformen haben Steilheck. Kapo SG angefragt nach den eruierten Umständen.



Die Strahlung reflektiert an der Flanke des Postautos.



▼ Swisscom FLWE

Station: Swisscom FLWE
 Typ: -
 Koordinaten: 2731008,1252901
 Betriebsdaten: Leistungsklasse : mittel (bis 5'000 W)
 Technologie 3G,4G,5G
 Teilweise adaptiver Betrieb
 Bewilligungsangaben Standortdatenblatt 2020-12-16
 Anlagegrenzwert 5.0 V/m

Profil erstellen

Flawil Unterstr. 26	5G	Swisscom 780.5 MHz	2731008	1252901	123	60°
Flawil Unterstr. 26	5G	Swisscom 2130.3 MHz	2731008	1252901	129.7	60°
Flawil Unterstr. 26	5G	Swisscom 3649.98 MHz	2731008	1252901	497	60°

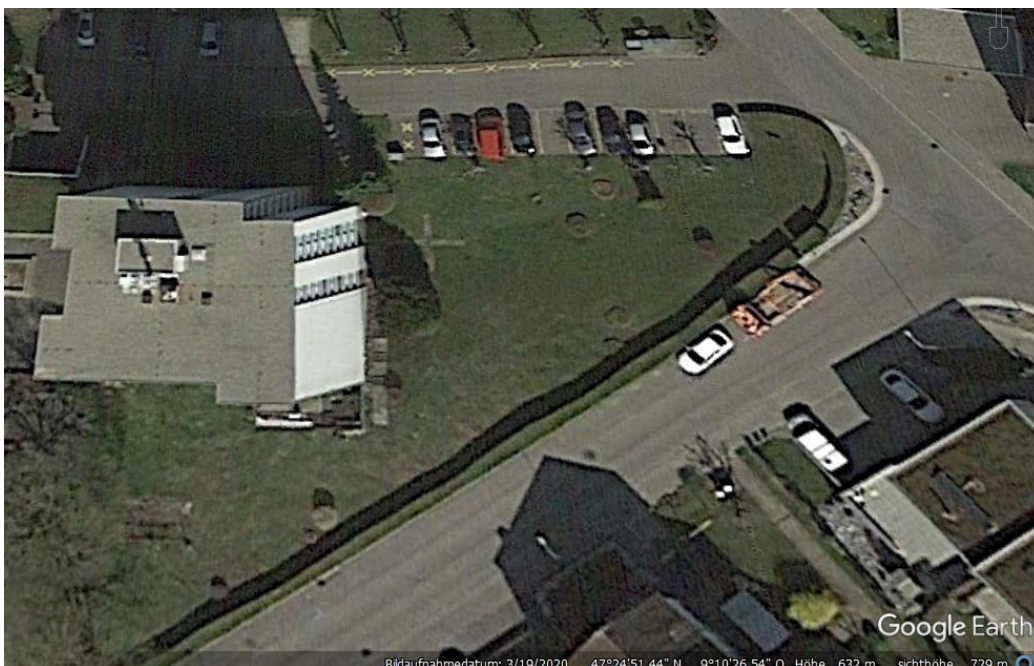
Dieser Standort hat noch SR 190° und 290° mit gleichen Leistungen

Flawil Unterstr. 26	5G	Swisscom 3649.98 MHz	2731008	1252901	597	190°
---------------------	----	----------------------	---------	---------	-----	------

Inbetriebnahmezeitpunkt bei NIS-Fachstelle St.Gallen angefordert. Gemäss Bakom-DB ist 5G > 3.4 GHz seit 4.8.2021 in Betrieb Das gelieferte „Standortdatenblatt“ soll dies für 5G belegen

Station	
Standortgemeinde :	9230 Flawil
Beteiligte Firmen :	
Netzbetreiber / Stationscode :	Swisscom/FLWE
Art des Projekts :	Bagateländerung: Antennentausch und Umverteilung der Sendeleistung neuen Frequenzbändern
Ersetzt Standortdatenblatt vom :	10.05.2022
Ausgefüllt durch :	
Anlageverantwortliche Firma :	Swisscom (Schweiz) AG
Datum Standortdatenblatt :	16.12.2020
Version Standortdatenblatt :	1.7

Aufgrund dieses Datums könnte man annehmen, der Sender sei vorher nicht in Betrieb gewesen. Ein Bild aus dem März 2020 zeigt allerdings einen Sender:



Der Lenker hat die Engstelle befahren, ohne die Situation genau zu überblicken. Mit Sendereinfluss. Somit liegt kein Zusatzeinfluss von allfällig adaptiv gesteigerter Leistung vor.

Kapo SG verweist zu Auskünften zum Lenker (Geschlecht, Alter) in diesem Fall auf die Staatsanwaltschaft. Entsprechende Anfragen dort werden seit einigen Jahren nicht (mehr) beantwortet.

Wetter trocken – Strahlung ungedämpft.

Zum Verständnis der Abläufe bei solchen Unfällen:

Niels Kuster et al. **NFP 57**: http://www.snf.ch/SiteCollectionDocuments/nfp/nfp57/nfp57_synthese_d.pdf
Mobilfunk bewirkt Veränderungen der Hirnströme

Zell-Effekte durch Polarisation <https://www.diagnose-funk.org/aktuelles/artikel-archiv/detail&newsid=1170>

M. Mevissen / D. Schürmann: Manmade Electromagnetic Fields and Oxidative Stress—Biological Effects and Consequences for Health. <https://www.mdpi.com/1422-0067/22/7/3772>

«Der unklare Unfall in der Verkehrsmedizin» (AGU-Seminar 2015) Dr. Ulfert Grimm Fachbereich Verkehrsmedizin Institut für Rechtsmedizin St.Gallen <http://agu.ch/1.0/pdf/agu-seminar15.pdf>

«Wirkungen des Mobil- und Kommunikationsfunks» Eine Schriftenreihe der Kompetenzinitiative zum Schutz von Mensch, Umwelt und Demokratie e.V.

<https://www.diagnose-funk.org/publikationen/dokumente-downloads/kompetenzinitiative-broschuerenreihe>

Wirkungen von Elektromog auf Verkehrsunfälle: <https://www.hansuelistettler.ch/elektromog/elektromog-im-verkehr/studie>

Keine Messung von Sendeleistungen 5G: <https://www.gigahertz.ch/5g-alarmierende-resultate-erster-testmessungen/>

Funktionsweise von 5G-Antennen: "Understanding Massive MIMO in roughly 2 minutes":
<https://www.youtube.com/watch?v=XBb481RNqGw>

Visualisierung der 5G-spezifischen Reflexionen, von Ericsson: <https://www.youtube.com/watch?v=yTbUSXJ8M-8>

5G-Adaptiv reagiert auf Kollektiv-Verkehrsmittel: https://www.youtube.com/watch?v=pTKa_cEGvJA
Bellinzona: <https://www.youtube.com/watch?v=ekCtC7vJ7Ew>

Zum Thema Herzrhythmus hat Prof. Magda Havas, Trent University, publiziert:
<https://magdahavas.com/electrosmog-exposure/home-environment/new-study-radiation-from-cordless-phone-base-station-affects-the-heart/> Zusammenfassung im emf-portal: <https://www.emf-portal.org/de/article/18905>

Forschungsstand zu wlan: <https://www.diagnose-funk.org/aktuelles/artikel-archiv/detail&newsid=1943>

Magnetfelder unter Hochspannungsleitungen: <https://www.bfs.de/SharedDocs/Videos/BFS/DE/emf-stromleitung.html>

Erklärende Videos auf youtube: <https://www.youtube.com/channel/UC86uloS8IoowSGOGfpMyrsq>

Hansueli Stettler.Bauökologie.Funkmesstechnik.Lindenstrasse 132.9016 St.Gallen.www.hansuelistettler.ch.info@hansuelistettler.ch