

Zwei Verkehrsunfälle in La Roche

Gestern Nachmittag ereigneten sich auf der Kantonsstrasse in La Roche zwei Verkehrsunfälle. Mehrere Personen wurden verletzt.

Veröffentlicht am 06. Februar 2025 - 13h30

Am Mittwoch, 5. Februar 2025, gegen 13.30 Uhr, fuhr eine 39-jährige Lenkerin von Hauteville in Richtung La Roche. In La Roche, auf der Route de la Gruyère, geriet die Lenkerin plötzlich auf die Gegenfahrbahn. Infolgedessen prallte sie seitlich in ein entgegenkommendes Fahrzeug, gelenkt von einer 88-jährigen Frau, und stiess auch mit dem nachfolgenden Fahrzeug zusammen. Die Lenkerin des letztgenannten Fahrzeugs wurde nicht verletzt. Die beiden anderen Lenkerinnen und eine Beifahrerin wurden verletzt und mit der Ambulanz in ein Spital gebracht.

Bearbeitet als Fall: 9976_La Roche_05.02.2025

Fall 2

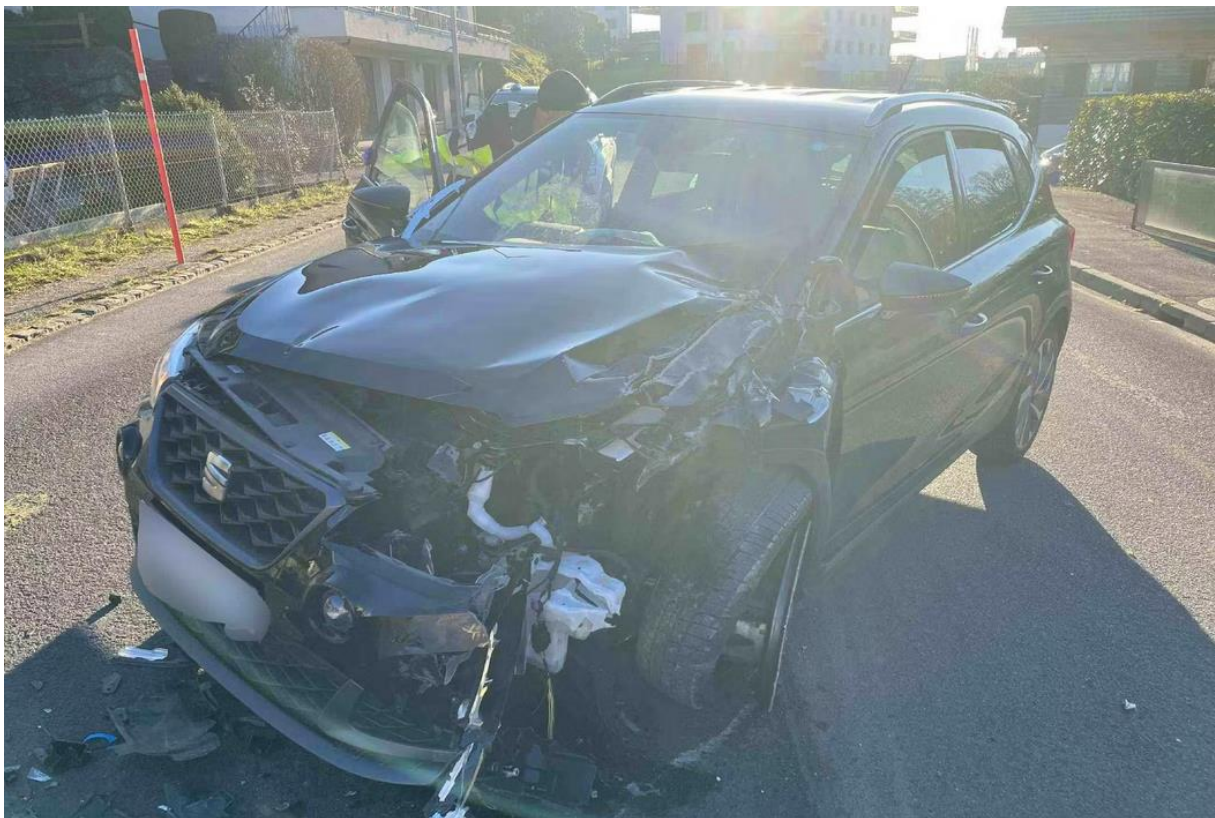
Später, gegen 16.00 Uhr, fuhr ein 57-jähriger Lenker von Le Mouret in Richtung Hauteville. In La Roche, auf der Route de Fribourg, geriet er plötzlich auf die Gegenfahrbahn und kollidierte mit einem Fahrzeug mit Anhänger, gelenkt von einem 22-jährigen Mann. Der Lenker des ersten Fahrzeugs wurde leicht verletzt.

In beiden Fällen musste der Verkehr für ca. eine Stunde wechselseitig geführt werden.

Die Ermittlungen werden versuchen, die genauen Umstände dieser Unfälle zu klären.

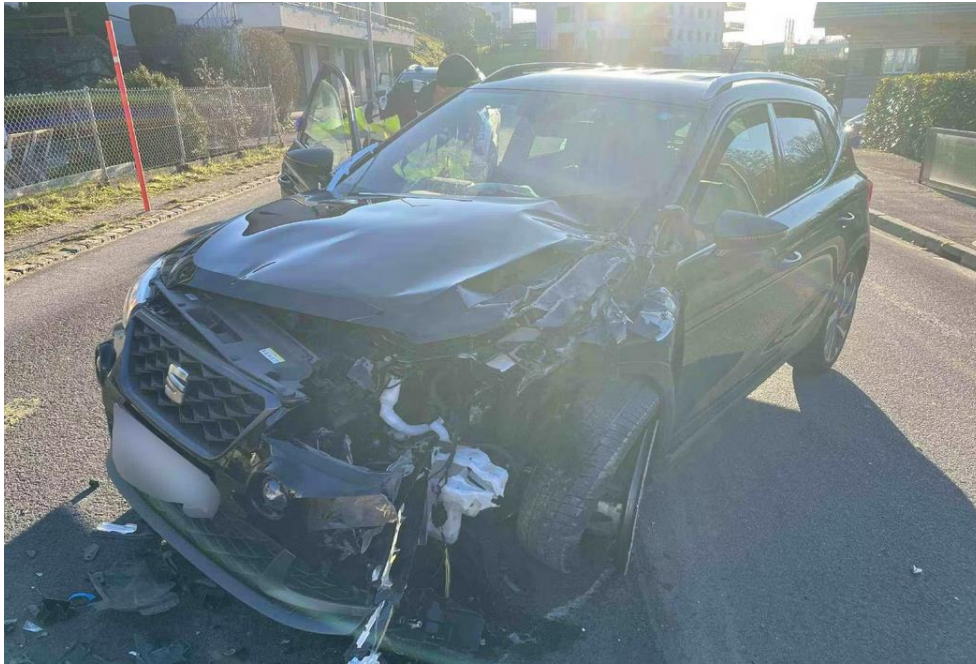
<https://www.fr.ch/de/sjsd/pol/news/zwei-verkehrsunfaelle-in-la-roche>

Bilder sind nur in 20min publiziert:



<https://www.20min.ch/story/la-roche-fr-2-unfaelle-mehrere-verletzte-autos-geraten-auf-die-gegenfahrbahn-103275708>

Elektrosmog im Unfallablauf



Der Unfall 2 ereignet sich Höhe R de Fribourg 39, Verursacher linkes Fenster offen, Fahrzeug gedreht.

Route de Fribourg 37 / 1634 La Roche FR

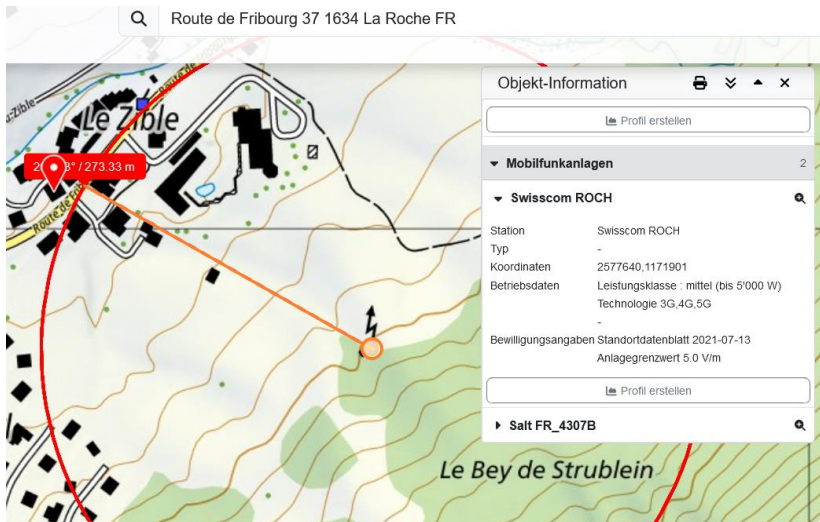
Objekt-Information

- Technologie 3G,4G,5G
- Bewilligungsangaben Standortdatenblatt 2021-07-13
- Anlagegrenzwert 5.0 V/m
- Profil erstellen

▼ Salt FR_4307B

- Station Salt FR_4307B
- Typ Outdoor > 6 Werp
- Koordinaten 2577640,1171901
- Betriebsdaten Leistungsklasse : gross (über 5'000)
- Technologie 3G,4G
- Bewilligungsangaben Standortdatenblatt 2022-02-23
- Anlagegrenzwert 5.0 V/m
- Profil erstellen

La Roche FR Le Bey de Strublein | 5G | Swisscom 780.5 MHz | 2577640 1171901 | 164 310°





Ab hier ist der Lenker in der Kurvenfahrt eingeschlafen





SR 310° ist das Hauptstrahlzentrum der beiden 5G NR-Sender auf UMTS und LTE-Frequenz

La Roche FR Le Bey de Strublein				5G	Swisscom	780.5 MHz	2577640	1171901	164 310°
La Roche FR Le Bey de Strublein				5G	Swisscom	2130.3 MHz	2577640	1171901	277 310°

Dass in diesem engen zeitlichen Zusammenhang in einem engsten Zusammenhang mit den jeweiligen Hauptstrahlrichtungen Einschlafunfälle entstehen, weist auf eine veränderte / verstärkte Leistung einer der beiden involvierten Sender hin.

Wetter trocken – Strahlung ungedämpft.

Zum Verständnis der Abläufe bei solchen Unfällen:

Niels Kuster et al. **NFP 57**: http://www.snf.ch/SiteCollectionDocuments/nfp/nfp57/nfp57_synthese_d.pdf
[Mobilfunk bewirkt Veränderungen der Hirnströme](http://www.snf.ch/SiteCollectionDocuments/nfp/nfp57/nfp57_synthese_d.pdf)

M. Mevissen / D. Schürmann: Manmade Electromagnetic Fields and Oxidative Stress—Biological Effects and Consequences for Health. <https://www.mdpi.com/1422-0067/22/7/3772>

«Der unklare Unfall in der Verkehrsmedizin» (AGU-Seminar 2015) Dr. Ulfert Grimm Fachbereich Verkehrsmedizin Institut für Rechtsmedizin St.Gallen <http://agu.ch/1.0/pdf/agu-seminar15.pdf>

«Wirkungen des Mobil- und Kommunikationsfunks» Eine Schriftenreihe der Kompetenzinitiative zum Schutz von Mensch, Umwelt und Demokratie e.V.

<https://www.diagnose-funk.org/publikationen/dokumente-downloads/kompetenzinitiative-broschuerenreihe>

Wirkungen von Elektrosmog auf Verkehrsunfälle: <https://www.hansuelistettler.ch/elektrosmog/elektrosmog-im-verkehr/studie>

Keine Messung von Sendeleistungen 5G: <https://www.gigahertz.ch/5g-alarmierende-ergebnisse-erster-testmessungen/>

Funktionsweise von 5G-Antennen: "Understanding Massive MIMO in roughly 2 minutes":
<https://www.youtube.com/watch?v=XBb481RNqGw>

Visualisierung der 5G-spezifischen Reflexionen, von Ericsson: <https://www.youtube.com/watch?v=yTbUSXJ8M-8>

5G-Adaptiv reagiert auf Kollektiv-Verkehrsmittel: https://www.youtube.com/watch?v=pTKa_cEGvJA
Bellinzona: <https://www.youtube.com/watch?v=ekCtC7vJ7Ew>

Zum Thema Herzrhythmus hat Prof. Magda Havas, Trent University, publiziert:
<https://magdahavas.com/electrosmog-exposure/home-environment/new-study-radiation-from-cordless-phone-base-station-affects-the-heart/> Zusammenfassung im emf-portal: <https://www.emf-portal.org/de/article/18905>

Forschungsstand zu wlan: <https://www.diagnose-funk.org/aktuelles/artikel-archiv/detail&newsid=1943>

Magnetfelder unter Hochspannungsleitungen: <https://www.bfs.de/SharedDocs/Videos/BFS/DE/emf-stromleitung.html>

Erklärende Videos auf youtube: <https://www.youtube.com/channel/UC86uloS8IoowSGOGfpMyrsg>

Hansueli Stettler.Bauökologie.Funkmesstechnik.Lindenstrasse 132.9016 St.Gallen.www.hansuelistettler.ch.info@hansuelistettler.ch