

Frontalkollision zwischen zwei Personenwagen

Am Mittwochabend, 12. Februar 2025, um ca. 17.00 Uhr, ereignete sich auf der Birsigtalstrasse in Reinach BL, eine seitliche Frontalkollision zwischen zwei Personenwagen.

Gemäss den bisherigen Erkenntnissen der Polizei Basel-Landschaft fuhr ein 59-jähriger Fahrzeuglenker von Reinach-Dorf kommend auf der Birsigtalstrasse in Richtung Therwil. Zwischen Biel- und Erlenhofstrasse geriet er mit seinem grauen Alfa auf die Gegenfahrbahn. Ein von Therwil in Richtung Reinach fahrender, 33-jähriger Fahrzeuglenker bemerkte den entgegenkommenden Personenwagen und versuchte mit seinem grünen Land Rover nach links auszuweichen. Trotz dieses Manövers konnte er die Kollision nicht mehr verhindern und es kam zu einer seitlichen Frontalkollision mit dem Alfa. Durch die Wucht des Aufpralls drehte sich der Rover um die eigene Achse und kam entgegen seiner Fahrtrichtung zum Stillstand. Der Alfa wurde durch die Kollision wieder auf seine Fahrspur geschleudert und blieb nach einigen Metern am rechten Strassenrand stehen.

Der unfallverursachende Personenwagenlenker wurde leicht verletzt. Bei beiden Personenwagen entstand ein Totalschaden. Diese mussten von einem Abschleppunternehmen aufgeladen und abtransportiert werden.

Der beim unfallverursachenden Fahrzeuglenker durchgeführte Atemalkoholtest ergab einen Wert von 0,76 mg/l. Der Führerausweis wurde ihm vor Ort abgenommen. Er wird an die Staatsanwaltschaft Basel-Landschaft verzeigt.

Im Einsatz standen nebst der Polizei, die Feuerwehr sowie der Rettungsdienst. Während der Sachverhaltsaufnahme und den Reinigungsarbeiten musste die Birsigtalstrasse in beide Fahrtrichtungen für rund zwei Stunden gesperrt werden. Dies führte zu erheblichen Verkehrsbehinderungen. Der öffentliche Verkehr war davon nicht direkt betroffen.

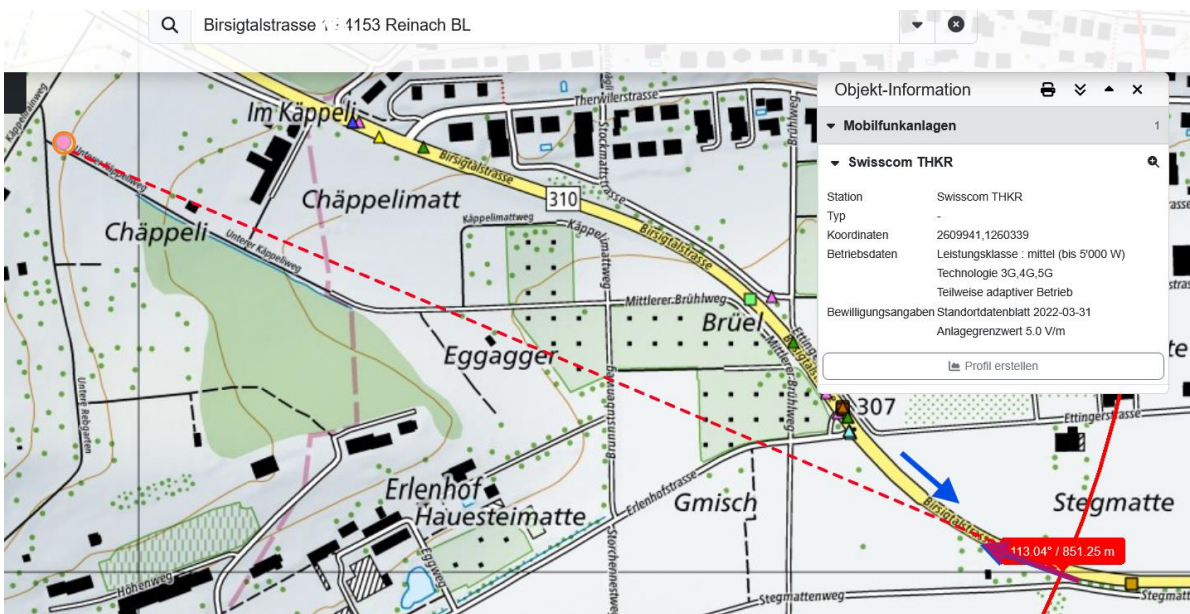
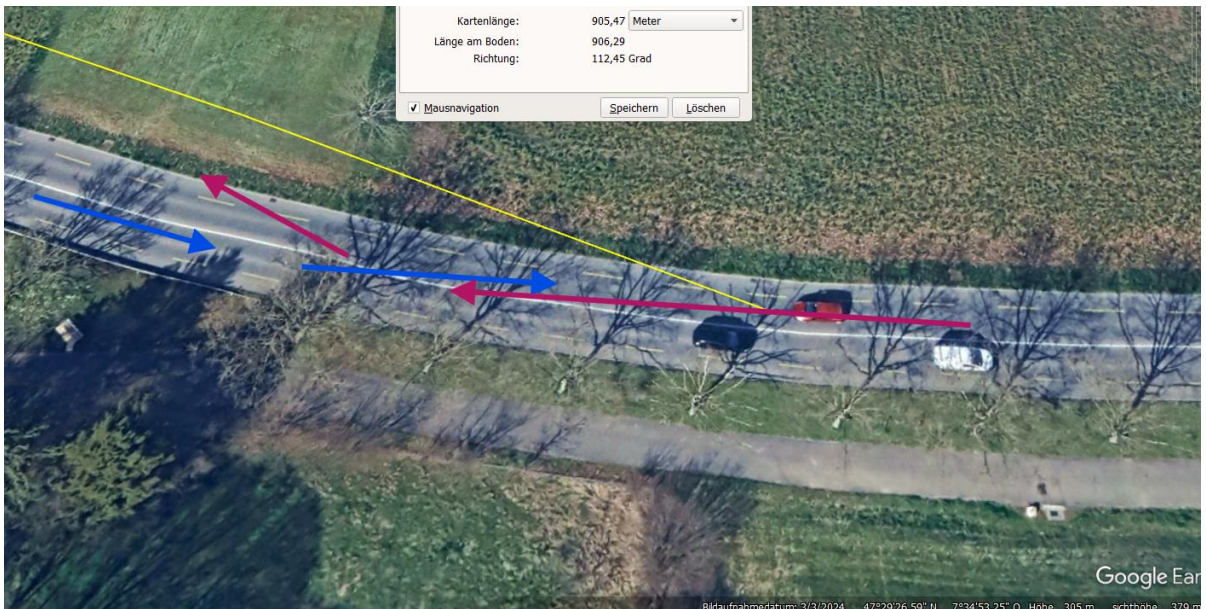


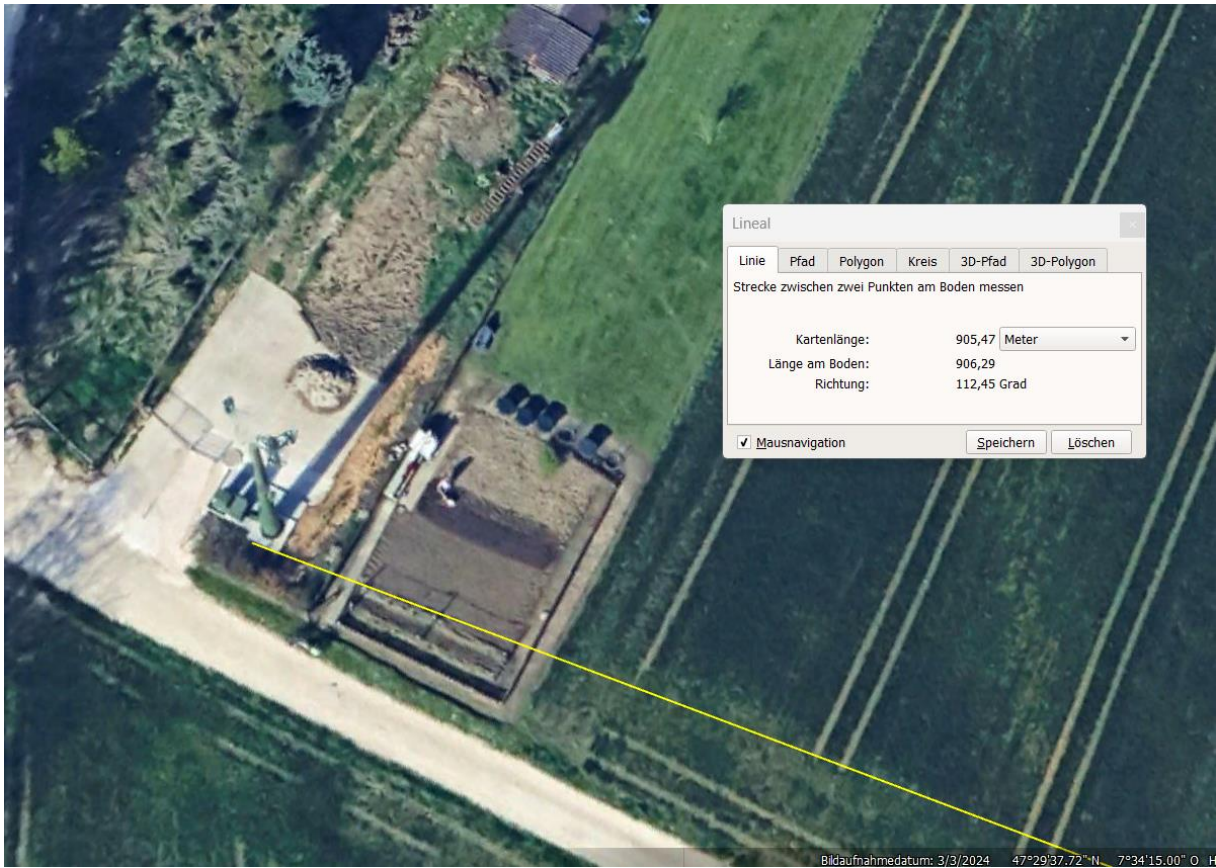
<https://www.baselland.ch/politik-und-behorden/direktionen/sicherheitsdirektion/polizei/polizeimeldungen/frontalkollision-zwischen-zwei-personenwagen-5>



Elektrosmog im Unfallablauf

Der Verursacher fährt wie das rote Auto hier: Einstrahlung frontal, neuer Senderstandort:





Der Sender ist neu:

Station Swisscom THKR

Typ -

Koordinaten 2609941,1260339

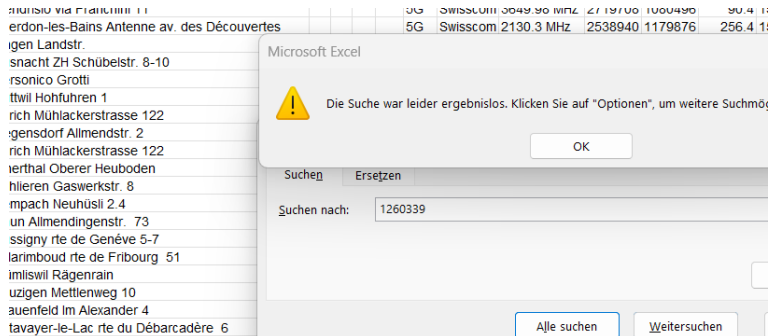
Betriebsdaten Leistungsklasse : mittel (bis 5'000 W)

Technologie 3G,4G,5G

Teilweise adaptiver Betrieb

Bei Aufnahme von street-view ist er im September 2023 visiert:

Noch nicht in der Senderliste der Swisscom enthalten, darum bei NIS BS/BL die Sendeleistungen angefragt:



Beschreibung der Antennengruppe: THKR
Anzahl Masten: 1

Nr. der Antenne	1SC0709 (THKR)	2SC0709 (THKR)	3SC0709 (THKR)	1SC1426 (THKR)	2SC1426 (THKR)	3SC1426 (THKR)
Netzbetreiber	Swisscom	Swisscom	Swisscom	Swisscom	Swisscom	Swisscom
ERP: Sendeleistung [W]	1500.00	900.00	1500.00	2910.00	2200.00	2910.00
Hauptstrahlrichtung: Azimut [in Grad von N]	+90	+180	+330	+90	+180	+330

(Fortsetzung)

Nr. der Antenne	1SC3636 (THKR)	2SC3636 (THKR)	3SC3636 (THKR)
Netzbetreiber	Swisscom	Swisscom	Swisscom
ERP: Sendeleistung [W]	2400.00	1190.00	2400.00
Hauptstrahlrichtung: Azimut [in Grad von N]	+90	+180	+330

In einen Sektor kumulierte Sendeleistung

Höchstbelasteter 90°-Sektor: Azimut [in Grad von N]	90°- 180°
ERP ₉₀ : kumulierte Sendeleistung in diesen Sektor	11100.00 W

Der Lenker hat in seinem Zustand vermutlich bereits deutlich länger durchgehalten.

Wetter trocken – Strahlung ungedämpft.

Zum Verständnis der Abläufe bei solchen Unfällen:

Niels Kuster et al. **NFP 57**: http://www.snf.ch/SiteCollectionDocuments/nfp/nfp57/nfp57_synthese_d.pdf
Mobilfunk bewirkt Veränderungen der Hirnströme

Zell-Effekte durch Polarisation <https://www.diagnose-funk.org/aktuelles/artikel-archiv/detail&newsid=1170>

M. Mevissen / D. Schürmann: Manmade Electromagnetic Fields and Oxidative Stress—Biological Effects and Consequences for Health. <https://www.mdpi.com/1422-0067/22/7/3772>

«Der unklare Unfall in der Verkehrsmedizin» (AGU-Seminar 2015) Dr. Ulfert Grimm Fachbereich Verkehrsmedizin Institut für Rechtsmedizin St.Gallen <http://aqu.ch/1.0/pdf/aqu-seminar15.pdf>

«Wirkungen des Mobil- und Kommunikationsfunks» Eine Schriftenreihe der Kompetenzinitiative zum Schutz von Mensch, Umwelt und Demokratie e.V.

<https://www.diagnose-funk.org/publikationen/dokumente-downloads/kompetenzinitiative-broschuerenreihe>

Wirkungen von Elektromog auf Verkehrsunfälle: <https://www.hansuelistettler.ch/elektromog/elektromog-im-verkehr/studie>

Keine Messung von Sendeleistungen 5G: <https://www.qiqaherz.ch/5g-alarmierende-resultate-erster-testmessungen/>

Funktionsweise von 5G-Antennen: "Understanding Massive MIMO in roughly 2 minutes": <https://www.youtube.com/watch?v=XBb481RNqGw>

Visualisierung der 5G-spezifischen Reflexionen, von Ericsson: <https://www.youtube.com/watch?v=yTbUSXJ8M-8>

5G-Adaptiv reagiert auf Kollektiv-Verkehrsmittel: https://www.youtube.com/watch?v=pTKa_cEGvJA
Bellinzona: <https://www.youtube.com/watch?v=ekCtC7vJ7Ew>

Zum Thema Herzrhythmus hat Prof. Magda Havas, Trent University, publiziert:
<https://magdahavas.com/electrosmog-exposure/home-environment/new-study-radiation-from-cordless-phone-base-station-affects-the-heart/> Zusammenfassung im emf-portal: <https://www.emf-portal.org/de/article/18905>

Forschungsstand zu wlan: <https://www.diagnose-funk.org/aktuelles/artikel-archiv/detail&newsid=1943>

Magnetfelder unter Hochspannungsleitungen: <https://www.bfs.de/SharedDocs/Videos/BFS/DE/emf-stromleitung.html>

Erklärende Videos auf youtube: <https://www.youtube.com/channel/UC86uloS8IoowSGOGfpMyrsq>

Hansueli Stettler.Bauökologie.Funkmesstechnik.Lindenstrasse 132.9016 St.Gallen.www.hansuelistettler.ch.info@hansuelistettler.ch