

Staatsanwaltschaft ermittelt

Hochgeschwindigkeits-Unfall in Klinik-Parkhaus – Frau tot

Von t-online,

Aktualisiert am 23.01.2026 -

Eine Frau durchbricht mit ihrem Wagen die Schranke vom Parkhaus des Klinikums Traunstein, rast auf eine Betonwand zu – und kracht dagegen. Wie konnte das geschehen?

In [Oberbayern](#) ist eine 83 Jahre alte Frau bei einem außergewöhnlichen Unfall in einem Parkhaus gestorben. Wie die Polizei am Freitag mitteilte, ereignete sich das Unglück am Donnerstagnachmittag gegen 16.20 Uhr in Traunstein.

Berichten zufolge passierte es im Parkhaus des Klinikums Traunstein. Dort soll die Frau zunächst eine Schranke durchbrochen haben, an mehreren Fußgängern knapp vorbeigeschossen sein und dann nach 150 Metern eine Betonmauer gerammt haben. Laut Polizei traf die Autofahrerin die Wand "mit hoher Geschwindigkeit".

Rettungskräfte leiteten sofort die Reanimation ein, allerdings ohne Erfolg. Die Frau starb noch am Unfallort.

Die Staatsanwaltschaft ordnete die Sicherstellung ihres Autos an und beauftragte einen Gutachter zur Erstellung eines Unfallgutachtens. Die Ermittler rätseln, wie der Unfall geschehen konnte: Unter anderem sei es möglich, dass die Fahrerin Gas und Bremse verwechselte. Auch einen medizinischen Notfall, aufgrund dessen die Frau die Kontrolle über ihren Wagen verlor, schließt die Polizei nicht aus.

https://www.t-online.de/nachrichten/panorama/ungluecke/id_101096424/traunstein-hochgeschwindigkeits-unfall-in-klinik-parkhaus-frau-tot.html

Tödlicher Verkehrsunfall in Traunstein

TRAUNSTEIN. Eine 83-jährige Pkw-Fahrerin verunglückte am Donnerstagnachmittag, 22. Januar 2026, im Parkhaus in Traunstein tödlich. Aus bislang ungeklärter Ursache prallte sie mit hoher Geschwindigkeit gegen eine Betonmauer und erlag trotz sofortiger Reanimationsmaßnahmen noch an der Unfallstelle ihren Verletzungen. Die Polizeiinspektion Traunstein ermittelt unter der Leitung der Staatsanwaltschaft zum genauen Unfallhergang, wird dabei von einem Gutachter unterstützt und bittet Zeugen, sich zu melden.

Am Donnerstagnachmittag, 22. Januar 2026, gegen 16.20 Uhr, fuhr eine 83-jährige Pkw Lenkerin in der **Wolkersdorfer Straße** in Traunstein im Untergeschoß eines Parkhauses mit ihrem Pkw. Aus bislang ungeklärter Ursache prallte sie im Parkhaus mit hoher Geschwindigkeit gegen eine Betonmauer.

Die 83-Jährige musste vor Ort durch Rettungskräfte reanimiert werden, verstarb jedoch noch am Unfallort. Ob eine akute Erkrankung unfallursächlich war und die Dame deshalb verstarb oder infolge des Aufpralls wird derzeit untersucht.

Die Staatsanwaltschaft Traunstein ordnete hierzu die Sicherstellung des Pkw an und beauftragte einen Gutachter zur Erstellung eines Unfallgutachtens.

Am Pkw entstand Totalschaden. Der Sachschaden wird auf etwa 25.000 € geschätzt. Die weiteren Unfallermittlungen werden durch die Polizeiinspektion Traunstein geführt. Hierzu werden insbesondere Zeugen, welche den Verkehrsunfall beobachten konnten und sachdienliche Angaben zum Unfallhergang geben können gebeten, sich mit der Polizeiinspektion Traunstein unter der Tel. 0861/9730 in Verbindung zu setzen.

<https://www.polizei.bayern.de/aktuelles/pressemitteilungen/097214/index.html>





Sicht von innen nach draussen

Tiefe Schürze / oder Tor oberhalb.

hier scheint sie auf der linken Spur schnell eingefahren zu sein



Blick v innen- nach draussen

Elektrosmog im Unfallablauf

Traunstein ist weitestgehend ohne street-view. Keine Bilder der Umgebung.



Fahrt ist vermutlich weitgehend linear im Einfahrbereich, das Gebäude ist langgestreckt, verläuft anschliessend aber in einer weiten Linkskurve.

Eine grosse Polizeistation befindet sich daneben, ein hoher Sendemast.

Tetrapol sendet auf tiefen Frequenzen.

wolkersdorfer Strasse traunstein

Detail-Informationen

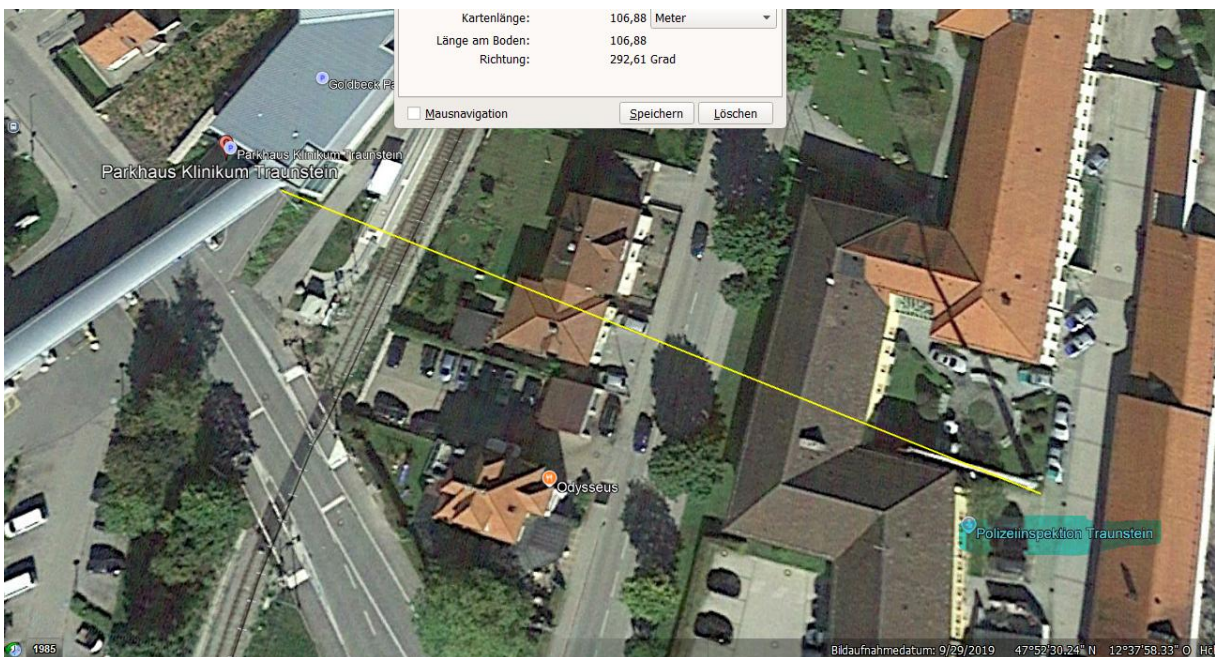
Standortinformation

Standortbescheinigungs-Nr.: 570605 Datum der Erteilung: 6.4.2011

Bewertete Sendeantennen

Sendeantenne	Montagehöhe über Grund (m)	Hauptstrahlrichtung (°)	Sicherheitsabstand in Hauptstrahlrichtung (m)	Vertikaler Sicherheitsabstand (m)
Sonstige Funkanlage	46,0	115,000	1,56	0,32
Sonstige Funkanlage	43,0	205,000	1,36	0,54
Sonstige Funkanlage	42,0	105,000	1,36	0,54
Sonstige Funkanlage	46,0	0,000	4,62	1,11
Sonstige Funkanlage	31,0	0,000	0,74	0,34
Sonstige Funkanlage	33,0	14,000	2,10	0,84
Sonstige Funkanlage	35,0	14,000	1,90	0,33
Sonstige Funkanlage	27,0	0,000	0,69	0,31
Sonstige Funkanlage	25,0	244,000	0,97	0,44
Sonstige Funkanlage	25,0	244,000	0,67	0,23
Sonstige Funkanlage	22,8	167,000	0,34	0,13
Sonstige Funkanlage	20,0	167,000	2,38	0,95

Der für jede Sendeantenne festgelegte Sicherheitsabstand gilt ab der Unterkante der Sendeantenne. Für die Beurteilung des Personenschutzes sind nur Sendeantennen relevant. Da an Standorten auch Empfangsantennen installiert sein



Die Anfahrt ist vermutlich von aussen her ziemlich linear, auf der rechten Spur erfolgt.

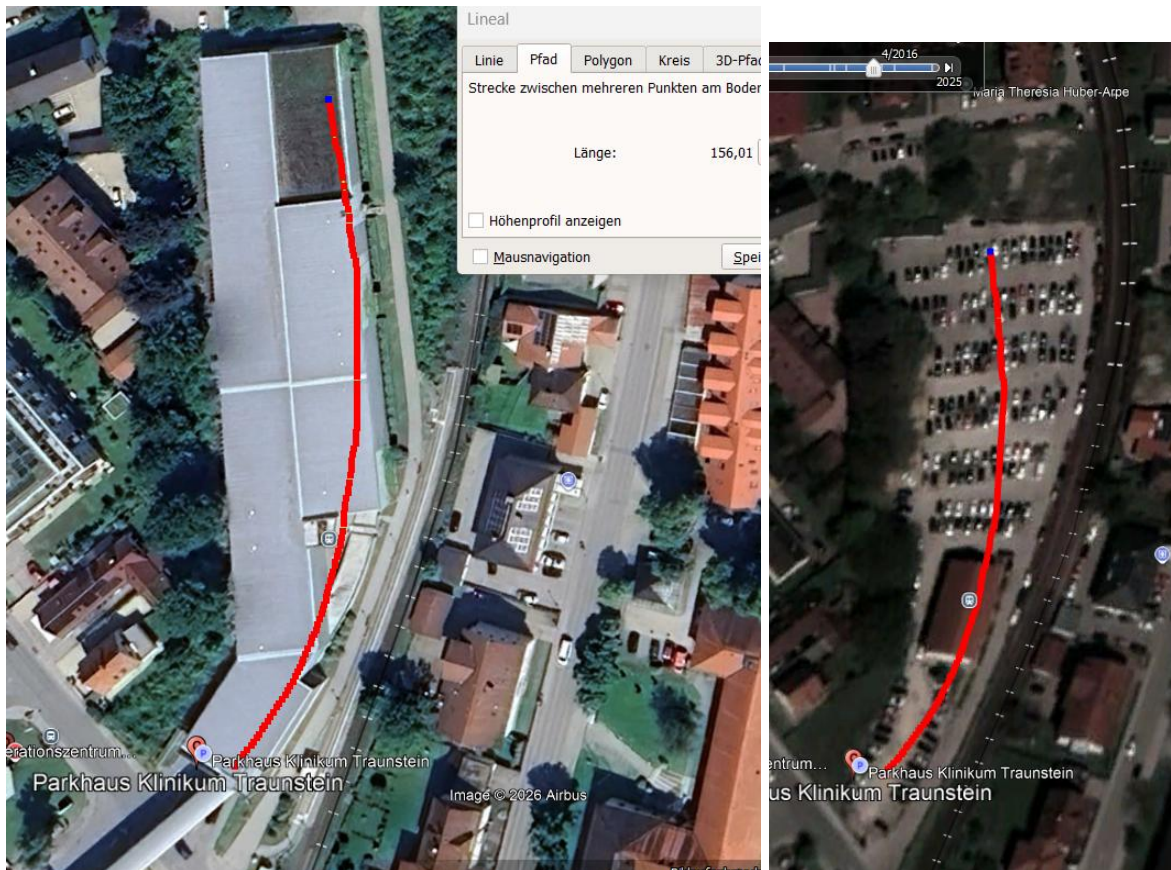
Wie schnell sie auf die Schranke gefahren war, ist nicht erkennbar, gemäss Bericht beschleunigte sie erst später stark.

In den Bildern der Unfallbearbeitung ist auch eine intakte und geschlossene Schranke sichtbar.

Abklären, ob ein lokaler Wlan im Eingangsbereich?

Im Folgenden die gefahrenen etwa 150 m in der grundsätzlich leicht gebogenen Anlage:

zusätzlich die ca. 15 m ab Tor bis zur angefahrenen Schrankenanlage...:



Vermutlich hat die erste, eher abrupte Kollision mit der Schranke eine sekundären Kontrollverlust im Sinn von „Pedal verwechseln“ ausgelöst, eine leichte Lenkbewegung nach links und darauf geradeaus war noch möglich.

Gegen einen Suizid spricht die erste Kollision mit der Schranke.

In der Regel sind in modernen Parkhäusern heute w-lan flächendeckend eingebaut. Speziell in Eingangssituationen und bei inneren Erschliessungswegen wie Liftanlagen/Treppenhäusern.

Dies könnte lokal überprüft werden.

Der Verfasser ist dankbar für Hinweise.

Wetter trocken – Strahlung ungedämpft.

Zum Verständnis der Abläufe bei solchen Unfällen:

Niels Kuster et al. **NFP 57**: http://www.snf.ch/SiteCollectionDocuments/nfp/nfp57/nfp57_synthese_d.pdf
 Mobilfunk bewirkt Veränderungen der Hirnströme

Einwirkungen von Strahlung auf Prozesse im Gehirn: <https://www.diagnose-funk.org/aktuelles/artikel-archiv/detail?newsid=2257>

M. Mevissen / D. Schürmann: Manmade Electromagnetic Fields and Oxidative Stress—Biological Effects and Consequences for Health. <https://www.mdpi.com/1422-0067/22/7/3772>

«Der unklare Unfall in der Verkehrsmedizin» (AGU-Seminar 2015) Dr. Ulfert Grimm Fachbereich Verkehrsmedizin Institut für Rechtsmedizin St.Gallen <http://aqu.ch/1.0/pdf/aqu-seminar15.pdf>

«Wirkungen des Mobil- und Kommunikationsfunks» Eine Schriftenreihe der Kompetenzinitiative zum Schutz von Mensch, Umwelt und Demokratie e.V.

<https://www.diagnose-funk.org/publikationen/dokumente-downloads/kompetenzinitiative-broschuerenreihe>

Wirkungen von Elektrosmog auf Verkehrsunfälle: <https://www.hansuelistettler.ch/elektrosmog/elektrosmog-im-verkehr/studie>

Keine Messung von Sendeleistungen 5G: <https://www.gigahertz.ch/5g-alarmierende-resultate-erster-testmessungen/>

Funktionsweise von 5G-Antennen: "Understanding Massive MIMO in roughly 2 minutes":
<https://www.youtube.com/watch?v=XBb481RNqGw>

Visualisierung der 5G-spezifischen Reflexionen, von Ericsson: <https://www.youtube.com/watch?v=yTbUSXJ8M-8>

5G-Adaptiv reagiert auf Kollektiv-Verkehrsmittel: https://www.youtube.com/watch?v=pTKa_cEGvJA
Bellinzona: <https://www.youtube.com/watch?v=ekCtC7vJ7Ew>

Zum Thema Herzrhythmus hat Prof. Magda Havas, Trent University, publiziert:
<https://magdahavas.com/electrosmog-exposure/home-environment/new-study-radiation-from-cordless-phone-base-station-affects-the-heart/> Zusammenfassung im emf-portal: <https://www.emf-portal.org/de/article/18905>

Forschungsstand zu wlan: <https://www.diagnose-funk.org/aktuelles/artikel-archiv/detail&newsid=1943>

Magnetfelder unter Hochspannungsleitungen: <https://www.bfs.de/SharedDocs/Videos/BFS/DE/emf-stromleitung.html>

Erklärende Videos auf youtube: <https://www.youtube.com/channel/UC86uloS8IoowSGOGfpMyrsq>

Hansueli Stettler.Bauökologie.Funkmesstechnik.Lindenstrasse 132.9016 St.Gallen.www.hansuelistettler.ch.info@hansuelistettler.ch